



**ПАСПОРТ ДОСТУПНОСТИ  
 объекта социальной инфраструктуры (ОСИ) № 1**

**1. Общие сведения об объекте**

1.1. Наименование (вид) объекта

*Филиал муниципального автономного общеобразовательного учреждения «Нижнеаремзянская средняя общеобразовательная школа»- детский сад «Березка» село Малая Зоркальцева, ул. Молодежная 34*

1.2. Адрес объекта

*Тюменская область, Тобольский район, село Малая Зоркальцева, ул. Молодежная 34*

1.3. Сведения о размещении объекта:

- отдельно стоящее двухэтажное здание, площадь 353 кв. м

- в наличии прилегающий земельный участок площадью 2771 кв. м.

1.4. Год постройки здания 1977, последнего капитального ремонта - 2011

1.5. Дата предстоящих плановых ремонтных работ: *текущего - ежегодно, капитального - 2021*

**Сведения об организации, расположенной на объекте**

1.6. Название организации (учреждения), (полное юридическое наименование – согласно Уставу, краткое наименование)

*Филиал муниципального автономного общеобразовательного учреждения «Нижнеаремзянская средняя общеобразовательная школа»- детский сад «Березка» село Малая Зоркальцева, ул. Молодежная 34*

*(Филиал МАОУ «Нижнеаремзянская СОШ») - д/с «Березка»с.М-Зоркальцева)*

1.7. Юридический адрес организации (учреждения)

*626136, Тюменская область, Тобольский район, село Малая Зоркальцева, ул. Молодежная 34*

1.8. Основание для пользования объектом - оперативное управление

1.9. Форма собственности - муниципальная

1.10. Территориальная принадлежность - муниципальная

1.11. Вышестоящая организация - *Отдел образования администрации Тобольского муниципального района*

1.12. Адрес вышестоящей организации - *626156 Тюменская область г.Тобольск ул. Ершова, 21*

**2. Характеристика деятельности организации на объекте (по обслуживанию населения)**

2.1 Сфера деятельности - образование

2.2 Виды оказываемых услуг - *Образовательные услуги*

2.3 Форма оказания услуг: на объекте, дистанционно

2.4 Категории обслуживаемого населения по возрасту: дети

2.5 Категории обслуживаемых инвалидов: «А»

2.6 Плановая мощность: 34 человека

2.7 Участие в исполнении ИПР инвалида, ребенка-инвалида - да

**3. Состояние доступности объекта**

**3.1 Путь следования к объекту пассажирским транспортом**

наличие адаптированного пассажирского транспорта к объекту - нет

**3.2 Путь к объекту от ближайшей остановки пассажирского транспорта:**

3.2.1 расстояние до объекта от остановки транспорта - 50 м

3.2.2 время движения (пешком) - 2-3 мин

3.2.3 наличие выделенного от проезжей части пешеходного пути - да

3.2.4 Перекрестки: нерегулируемые;

3.2.5 Информация на пути следования к объекту: визуальная

3.2.6 Перепады высоты на пути: нет

Их обустройство для инвалидов на коляске: - нет

### 3.3 Организация доступности объекта для инвалидов – форма обслуживания\*

| №№<br>п/п | Категория инвалидов<br>(вид нарушения)      | Вариант организации<br>доступности объекта<br>(формы обслуживания)* |
|-----------|---|---|
| 1.        | <b>Все категории инвалидов и МГН</b>        | «Б»   |
|           | <i>в том числе инвалиды:</i>                |   |
| 2         | передвигающиеся на креслах-колясках         | «Б»   |
| 3         | с нарушениями опорно-двигательного аппарата | «ДУ»  |
| 4         | с нарушениями зрения                        | «А»   |
| 5         | с нарушениями слуха                         | «А»   |
| 6         | с нарушениями умственного развития          | «А»   |

\* - указывается один из вариантов: «А», «Б», «ДУ», «ВНД»

### 3.4 Состояние доступности основных структурно-функциональных зон

| №<br>№<br>п<br>\п | Основные структурно-функциональные зоны                      | Состояние доступности, в том<br>числе для основных категорий<br>инвалидов** |
|-------------------|--|---|
| 1                 | Территория, прилегающая к зданию (участок)                   | ДП-В  |
| 2                 | Вход (входы) в здание  | ДЧ-И (О,С,У)  |
| 3                 | Путь (пути) движения внутри здания (в т.ч. пути эвакуации)   | ДЧ-И (Г,О,С,У)  |
| 4                 | Зона целевого назначения здания (целевого посещения объекта) | ДП-В  |
| 5                 | Санитарно-гигиенические помещения                            | ДЧ-И (Г,У)  |
| 6                 | Система информации и связи (на всех зонах)                   | ДЧ-И (К,О,С,У)  |
| 7                 | Пути движения к объекту (от остановки транспорта)            | ДП-В  |

\*\* Указывается: ДП-В - доступно полностью всем; ДП-И (К, О, С, Г, У) – доступно полностью избирательно (указать категории инвалидов); ДЧ-В - доступно частично всем; ДЧ-И (К, О, С, Г, У) – доступно частично избирательно (указать категории инвалидов); ДУ - доступно условно, ВНД – временно недоступно

### 3.5. ИТОГОВОЕ ЗАКЛЮЧЕНИЕ о состоянии доступности ОСИ: ДЧ-И

#### 4. Управленческое решение

##### 4.1. Рекомендации по адаптации основных структурных элементов объекта

| №<br>№<br>п \п | Основные структурно-функциональные зоны<br>объекта           | Рекомендации по адаптации<br>объекта (вид работы)* |
|----------------|--|--|
| 1              | Территория, прилегающая к зданию (участок)                   | Текущий ремонт                                     |
| 2              | Вход (входы) в здание  | Капитальный ремонт                                 |
| 3              | Путь (пути) движения внутри здания (в т.ч. пути эвакуации)   | Текущий ремонт                                     |
| 4              | Зона целевого назначения здания (целевого посещения объекта) | Текущий ремонт                                     |
| 5              | Санитарно-гигиенические помещения                            | Текущий ремонт                                     |
| 6              | Система информации на объекте (на всех зонах)                | Капитальный ремонт                                 |
| 7              | Пути движения к объекту (от остановки транспорта)            | Текущий ремонт                                     |

|   |                           |                |
|---|---------------------------|----------------|
| 8 | <b>Все зоны и участки</b> | Текущий ремонт |
|---|---------------------------|----------------|

\*- указывается один из вариантов (видов работ): не нуждается; ремонт (текущий, капитальный); индивидуальное решение с ТСР; технические решения невозможны – организация альтернативной формы обслуживания

4.2. Период проведения работ *в плане текущего и капитального ремонта*

4.3 Ожидаемый результат (по состоянию доступности) после выполнения работ по адаптации:

ДП-В

Оценка результата исполнения программы, плана (по состоянию доступности) - удовлетворительное

4.4. Для принятия решения требуется, не требуется (*нужное подчеркнуть*): согласование с учредителем

Имеется заключение уполномоченной организации о состоянии доступности объекта (*наименование документа и выдавшей его организации, дата*)- нет

4.5. Информация размещена (обновлена) на Карте доступности субъекта РФ **дата:** -

*(наименование сайта, портала)*

### **5. Особые отметки**

Паспорт сформирован на основании:

1. Анкеты (информации об объекте) от «15» 03 2017г.,
2. Акта обследования объекта: № акта 1 от «09» января 2017 г.
3. Решения Комиссии \_\_\_\_\_ от «15» марта 2017г.



**АНКЕТА**  
**(информация об объекте социальной инфраструктуры)**  
**К ПАСПОРТУ ДОСТУПНОСТИ ОСИ № 1**

**1. Общие сведения об объекте**

1.1. Наименование (вид) объекта

*Филиал муниципального автономного общеобразовательного учреждения «Нижнеаремзянская средняя общеобразовательная школа»- детский сад «Березка» село Малая Зоркальцева*

1.2. Адрес объекта

*Тюменская область, Тобольский район, село Малая Зоркальцева ул. Молодежная 34*

1.3. Сведения о размещении объекта:

- отдельно стоящее двухэтажное здание, площадь 353 кв. м

- в наличии прилегающий земельный участок площадью 2771 кв. м.

1.4. Год постройки здания 1977, последнего капитального ремонта -2011

1.5. Дата предстоящих плановых ремонтных работ: *текущего - ежегодно, капитального -2021*

**Сведения об организации, расположенной на объекте**

1.6. Название организации (учреждения), (полное юридическое наименование – согласно Уставу, краткое наименование)

*Филиал муниципального автономного общеобразовательного учреждения «Нижнеаремзянская средняя общеобразовательная школа»- детский сад «Березка» село Малая Зоркальцева, ул. Молодежная 34*

1.7. Юридический адрес организации (учреждения)

*626136, Тюменская область, Тобольский район, село Малая Зоркальцева ул. Молодежная 34*

1.8. Основание для пользования объектом - *оперативное управление*

1.9. Форма собственности - *муниципальная*

1.10. Территориальная принадлежность - *муниципальная*

1.11. Вышестоящая организация - *Отдел образования администрации Тобольского муниципального района*

1.12. Адрес вышестоящей организации - *626156 Тюменская область г.Тобольск ул. Ершова,21*

**2. Характеристика деятельности организации на объекте**

2.1 Сфера деятельности - *образование*

2.2 Виды оказываемых услуг - *Образовательные услуги*

2.3 Форма оказания услуг: *на объекте, дистанционно*

2.4 Категории обслуживаемого населения по возрасту: *дети*

2.5 Категории обслуживаемых инвалидов: *«А»*

2.6 Плановая мощность: 34 человека

2.7 Участие в исполнении ИПР инвалида, ребенка-инвалида - *да*

**3. Состояние доступности объекта**

**3.1 Путь следования к объекту пассажирским транспортом**

наличие адаптированного пассажирского транспорта к объекту - нет



### 3.2 Путь к объекту от ближайшей остановки пассажирского транспорта:

3.2.1 расстояние до объекта от остановки транспорта - 50 м

3.2.2 время движения (пешком) – 2-3 мин

3.2.3 наличие выделенного от проезжей части пешеходного пути - да

3.2.4 Перекрестки: нерегулируемые;

3.2.5 Информация на пути следования к объекту: визуальная

3.2.6 Перепады высоты на пути: нет

Их обустройство для инвалидов на коляске: - нет

### 3.3 Организация доступности объекта для инвалидов – форма обслуживания\*

| №№<br>п/п | Категория инвалидов<br>(вид нарушения)      | Вариант организации<br>доступности объекта<br>(формы обслуживания)* |
|-----------|---|---|
| 1.        | <b>Все категории инвалидов и МГН</b>        | «Б»   |
|           | <i>в том числе инвалиды:</i>                |   |
| 2         | передвигающиеся на креслах-колясках         | «Б»   |
| 3         | с нарушениями опорно-двигательного аппарата | «ДУ»  |
| 4         | с нарушениями зрения                        | «А»   |
| 5         | с нарушениями слуха                         | «А»   |
| 6         | с нарушениями умственного развития          | «А»   |

\* - указывается один из вариантов: «А», «Б», «ДУ», «ВНД»

## 4. Управленческое решение

### 4.1. Рекомендации по адаптации основных структурных элементов объекта

| №<br>№<br>п/п | Основные структурно-функциональные зоны<br>объекта           | Рекомендации по адаптации<br>объекта (вид работы)* |
|---------------|--|--|
| 1             | Территория, прилегающая к зданию (участок)                   | Текущий ремонт                                     |
| 2             | Вход (входы) в здание  | Капитальный ремонт                                 |
| 3             | Путь (пути) движения внутри здания (в т.ч. пути эвакуации)   | Текущий ремонт                                     |
| 4             | Зона целевого назначения здания (целевого посещения объекта) | Текущий ремонт                                     |
| 5             | Санитарно-гигиенические помещения                            | Текущий ремонт                                     |
| 6             | Система информации на объекте (на всех зонах)                | Капитальный ремонт                                 |
| 7             | Пути движения к объекту (от остановки транспорта)            | Текущий ремонт                                     |
| 8             | <b>Все зоны и участки</b>                                    | Текущий ремонт                                     |

\*- указывается один из вариантов (видов работ): не нуждается; ремонт (текущий, капитальный); индивидуальное решение с ТСР; технические решения невозможны – организация альтернативной формы обслуживания

**Размещение информации на Карте доступности субъекта РФ согласовано**

(подпись, Ф.И.О., должность; координаты для связи уполномоченного представителя объекта)

УТВЕРЖДАЮ:  
 Директор МАОУ «Нижеаремзянская  
 СОШ»

Нугманов Р.Р.  
 «\_\_\_» \_\_\_\_\_ 2017г.



**АКТ ОБСЛЕДОВАНИЯ  
 объекта социальной инфраструктуры  
 К ПАСПОРТУ ДОСТУПНОСТИ ОСИ № 1**

**Тюменская область  
 Тобольский район**

«\_\_\_» \_\_\_\_\_ 2017 г.

**1. Общие сведения об объекте**

1.1. Наименование (вид) объекта

*Филиал муниципального автономного общеобразовательного учреждения «Нижеаремзянская средняя общеобразовательная школа»- детский сад «Березка» село Малая Зоркальцева*

1.2. Адрес объекта

*Тюменская область, Тобольский район, село Малая Зоркальцева ул. Молодежная 34*

1.3. Сведения о размещении объекта:

- отдельно стоящее двухэтажное здание, площадь 353 кв. м
- в наличии прилегающий земельный участок площадью 2771 кв. м.

1.4. Год постройки здания 1977, последнего капитального ремонта -2011.

1.5. Дата предстоящих плановых ремонтных работ: *текущего - ежегодно, капитального -2021*

**Сведения об организации, расположенной на объекте**

1.6. Название организации (учреждения), (полное юридическое наименование – согласно Уставу, краткое наименование)

*Филиал муниципального автономного общеобразовательного учреждения «Нижеаремзянская средняя общеобразовательная школа»- детский сад «Березка» село Малая Зоркальцева*

1.7. Юридический адрес организации (учреждения)

*626136, Тюменская область, Тобольский район, село Малая Зоркальцева ул. Молодежная 34*

**2. Характеристика деятельности организации на объекте**

2.1 Сфера деятельности - образование

2.2 Виды оказываемых услуг - *Образовательные услуги*

2.3 Форма оказания услуг: на объекте, дистанционно

2.4 Категории обслуживаемого населения по возрасту: *дети*

2.5 Категории обслуживаемых инвалидов: *«А»*

2.6 Плановая мощность: 34 человека

2.7 Участие в исполнении ИПР инвалида, ребенка-инвалида - *да*

**3. Состояние доступности объекта**

**3.1 Путь следования к объекту пассажирским транспортом**

**3.2 Путь к объекту от ближайшей остановки пассажирского транспорта:**

3.2.1 расстояние до объекта от остановки транспорта - 50 м

3.2.2 время движения (пешком) – 2-3 мин

3.2.3 наличие выделенного от проезжей части пешеходного пути - *да*

3.2.4 Перекрестки: нерегулируемые;

3.2.5 Информация на пути следования к объекту: визуальная

3.2.6 Перепады высоты на пути: *нет*

Их обустройство для инвалидов на коляске: - *нет*

**3.3 Организация доступности объекта для инвалидов – форма обслуживания\***

| №№<br>п/п | Категория инвалидов<br>(вид нарушения)                               | Вариант организации<br>доступности объекта<br>(формы обслуживания)* |
|-----------|--|---|
| 1.        | <b>Все категории инвалидов и МГН</b><br><i>в том числе инвалиды:</i> | «Б»   |
| 2         | передвигающиеся на креслах-колясках                                  | «Б»   |
| 3         | с нарушениями опорно-двигательного аппарата                          | «ДУ»  |
| 4         | с нарушениями зрения   | «А»   |
| 5         | с нарушениями слуха  | «А»   |
| 6         | с нарушениями умственного развития                                   | «А»   |

\* - указывается один из вариантов: «А», «Б», «ДУ», «ВНД»

### 3.4 Состояние доступности основных структурно-функциональных зон

| №№<br>п<br>\п | Основные структурно-функциональные зоны                      | Состояние доступности, в том<br>числе для основных категорий<br>инвалидов** |
|---------------|--|---|
| 1             | Территория, прилегающая к зданию (участок)                   | ДП-В  |
| 2             | Вход (входы) в здание  | ДЧ-И (О,С,У)  |
| 3             | Путь (пути) движения внутри здания (в т.ч. пути эвакуации)   | ДЧ-И (Г,О,С,У)  |
| 4             | Зона целевого назначения здания (целевого посещения объекта) | ДП-В  |
| 5             | Санитарно-гигиенические помещения                            | ДЧ-И (Г,У)  |
| 6             | Система информации и связи (на всех зонах)                   | ДЧ-И (К,О,С,У)  |
| 7             | Пути движения к объекту (от остановки транспорта)            | ДП-В  |

\*\* Указывается: **ДП-В** - доступно полностью всем; **ДП-И** (К, О, С, Г, У) – доступно полностью избирательно (указать категории инвалидов); **ДЧ-В** - доступно частично всем; **ДЧ-И** (К, О, С, Г, У) – доступно частично избирательно (указать категории инвалидов); **ДУ** - доступно условно, **ВНД** – временно недоступно

### 3.5. ИТОГОВОЕ ЗАКЛЮЧЕНИЕ о состоянии доступности ОСИ: ДЧ-И

#### 4. Управленческое решение

#### 4.1. Рекомендации по адаптации основных структурных элементов объекта

| №№<br>п \п | Основные структурно-функциональные зоны<br>объекта           | Рекомендации по адаптации<br>объекта (вид работы)* |
|------------|--|--|
| 1          | Территория, прилегающая к зданию (участок)                   | Текущий ремонт                                     |
| 2          | Вход (входы) в здание  | Капитальный ремонт                                 |
| 3          | Путь (пути) движения внутри здания (в т.ч. пути эвакуации)   | Текущий ремонт                                     |
| 4          | Зона целевого назначения здания (целевого посещения объекта) | Текущий ремонт                                     |
| 5          | Санитарно-гигиенические помещения                            | Текущий ремонт                                     |
| 6          | Система информации на объекте (на всех зонах)                | Капитальный ремонт                                 |
| 7          | Пути движения к объекту (от остановки транспорта)            | Текущий ремонт                                     |
| 8          | <b>Все зоны и участки</b>                                    | Текущий ремонт                                     |

\*- указывается один из вариантов (видов работ): не нуждается; ремонт (текущий, капитальный); индивидуальное решение с ТСР; технические решения невозможны – организация альтернативной формы обслуживания

#### 4.2. Период проведения работ в плане текущего и капитального ремонта

4.3 Ожидаемый результат (по состоянию доступности) после выполнения работ по адаптации:  
ДП-В

Оценка результата исполнения программы, плана (по состоянию доступности):  
удовлетворительное

4.4. Для принятия решения требуется, не требуется (*нужное подчеркнуть*):

4.4.1. согласование на Комиссии \_\_\_\_\_

(*наименование Комиссии по координации деятельности в сфере обеспечения доступной среды жизнедеятельности для инвалидов и других МГН*)

4.4.2. согласование работ с надзорными органами (в сфере проектирования и строительства, архитектуры, охраны памятников, другое - указать) \_\_\_\_\_

4.4.3. техническая экспертиза; разработка проектно-сметной документации;

4.4.4. согласование с вышестоящей организацией (собственником объекта);

4.4.5. согласование с общественными организациями инвалидов \_\_\_\_\_;

4.4.6. другое \_\_\_\_\_

Имеется заключение уполномоченной организации о состоянии доступности объекта  
(*наименование документа и выдавшей его организации, дата*), прилагается \_\_\_\_\_

4.7. Информация может быть размещена (обновлена) на Карте доступности субъекта РФ \_\_\_\_\_

### 5. Особые отметки

ПРИЛОЖЕНИЯ:

Результаты обследования:

- |   |         |
|---|---------|
| 1. Территории, прилегающей к объекту        | на 1 л. |
| 2. Входа (входов) в здание                  | на 1 л. |
| 3. Путей движения в здании                  | на 1 л. |
| 4. Зоны целевого назначения объекта         | на 0 л. |
| 5. Санитарно-гигиенических помещений        | на 1 л. |
| 6. Системы информации (и связи) на объекте  | на 1 л. |
| 7. Результаты фотофиксации на объекте _____ | на 6 л. |
| 8. поэтажные планы, паспорт БТИ _____       | на 2 л. |

Другое (в том числе дополнительная информация о путях движения к объекту)

Руководитель рабочей группы:

Заведующая филиалом Глухих А.А. \_\_\_\_\_

(Подпись)

Члены рабочей группы: Воспитатель Филатова Л.А. \_\_\_\_\_

(Подпись)

Заведующий хозяйством Панова И.Н. \_\_\_\_\_

(Подпись)

В том числе:

представители общественных организаций инвалидов \_\_\_\_\_

(Подпись)

представители организации, расположенной на объекте \_\_\_\_\_

(Подпись)

(Подпись)

(Подпись)

Управленческое решение согласовано « \_\_\_\_ » \_\_\_\_\_ 20 г. (протокол № \_\_\_\_\_)  
Комиссией (название) \_\_\_\_\_



**I Результаты обследования:**

**1. Территории, прилегающей к зданию (участка)**

*Филиал муниципального автономного общеобразовательного учреждения  
«Нижнеаремзянская средняя общеобразовательная школа» - детский сад «Березка» село Малая  
Зоркальцева  
Тюменская область, Тобольский район, село Малая Зоркальцева*

| № п/п | Наименование функционально-планировочного элемента | Наличие элемента |            |        | Выявленные нарушения и замечания |                                  | Работы по адаптации объектов  |                    |
|-------|--|------------------|------------|--------|----------------------------------|----------------------------------|-------------------------------|--------------------|
|       |  | есть / нет       | № на плане | № фото | Содержание                       | Значимо для инвалида (категория) | Содержание                    | Виды работ         |
| 1.1   | Вход (входы) на территорию                         | есть             | -          | -      | -                                | К, О                             | -                             | -                  |
| 1.2   | Путь (пути) движения на территории                 | есть             | -          | -      | Отсутствует тактильная плитка    | У                                | Установка тактильной плитки   | Ремонт капитальный |
| 1.3   | Лестница (наружная)                                | есть             | -          | -      | Устройство контрастной ленты     | У                                | -Нанесение контрастной полосы | Ремонт текущий     |
| 1.4   | Пандус (наружный)                                  | нет              | -          | -      | Отсутствие пандуса в здании      | У                                | Обустройство пандуса в здании | Ремонт капитальный |
| 1.5   | Автостоянка и парковка                             | нет              | -          | -      | -                                | -                                | -                             | -                  |
|       | ОБЩИЕ требования к зоне                            |                  |            |        | Отсутствует информация о здании  |                                  | Установка таблички            |                    |

**II Заключение по зоне:**

| Наименование структурно-функциональной зоны       | Состояние доступности*<br>(к пункту 3.4 Акта обследования ОСИ) | Приложение |        | Рекомендации по адаптации (вид работы)**<br>к пункту 4.1 Акта обследования ОСИ |
|---|--|------------|--------|--|
|   |  | № на плане | № фото |  |
| Территория, прилегающая к зданию (участок)        | ДЧ-И   |            |        | Ремонт текущий, капитальный  |
| Пути движения к объекту (от остановки транспорта) |  |            |        |  |

\* указывается: **ДП-В** - доступно полностью всем; **ДП-И** (К, О, С, Г, У) – доступно полностью избирательно (указать категории инвалидов); **ДЧ-В** - доступно частично всем; **ДЧ-И** (К, О, С, Г, У) – доступно частично избирательно (указать категории инвалидов); **ДУ** - доступно условно, **ВНД** - недоступно

\*\*указывается один из вариантов: не нуждается; ремонт (текущий, капитальный); индивидуальное решение с ТСР; технические решения невозможны – организация альтернативной формы обслуживания

Комментарий к заключению:

Состояние доступности объекта оценено как доступно частично избирательно (У) доступность, что обеспечивает полноценное нахождение на объекте.

**I Результаты обследования:**

**2. Входа (входов) в здание**

*Филиал муниципального автономного общеобразовательного учреждения  
«Нижнеаремзянская средняя общеобразовательная школа» - детский сад «Березка»  
село Малая Зоркальцева  
Тюменская область, Тобольский район, Малая Зоркальцева  
Ул.Молодежная 34*

| № п/п | Наименование функционально-планировочного элемента | Наличие элемента |            |        | Выявленные нарушения и замечания |                                  | Работы по адаптации объектов |                    |
|-------|--|------------------|------------|--------|----------------------------------|----------------------------------|------------------------------|--------------------|
|       |  | есть/нет         | № на плане | № фото | Содержание                       | Значимо для инвалида (категория) | Содержание                   | Виды работ         |
| 2.1   | Лестница (наружная)                                | есть             | 1          | -      | -                                | у                                | -                            |                    |
| 2.2   | Пандус (наружный)                                  | нет              | 1          | 1.1    | Отсутствие пандуса               | у                                | Обустройство пандуса         | Капитальный ремонт |
| 2.3   | Входная площадка (перед дверью)                    | есть             | 1          | 1.2    | -                                | у                                | -                            |                    |
| 2.4   | Дверь (входная)                                    | есть             | 1          | 1.3    | -                                | у                                | -                            |                    |
| 2.5   | Тамбур   | есть             | 1          | 1.4    | -                                | у                                | -                            |                    |
|       | ОБЩИЕ требования к зоне                            | нет              | -          | -      | -                                | у                                | установка таблички           | Ремонт текущий     |

**III Заключение по зоне:**

| Наименование структурно-функциональной зоны | Состояние доступности*<br>(к пункту 3.4 Акта обследования ОСИ) | Приложение |        | Рекомендации по адаптации (вид работы)**<br>к пункту 4.1 Акта обследования ОСИ |
|---|--|------------|--------|--|
|   |  | № на плане | № фото |  |
| Вход (входы) в здание                       | ДЧ-И   |            | -      | ремонт (текущий)   |

\* указывается: ДП-В - доступно полностью всем; ДП-И (К, О, С, Г, У) – доступно полностью избирательно (указать категории инвалидов); ДЧ-В - доступно частично всем; ДЧ-И (К, О, С, Г, У) – доступно частично избирательно (указать категории инвалидов); ДУ - доступно условно, ВНД - недоступно

\*\*указывается один из вариантов: не нуждается; ремонт (текущий, капитальный); индивидуальное решение с ТСР; технические решения невозможны – организация альтернативной формы обслуживания

Комментарий к заключению:

Состояние доступности объекта оценено как доступно частично избирательно (У) доступность, что обеспечивает полноценное нахождение на объекте.

**I Результаты обследования:**

**3. Пути (путей) движения внутри здания (в т.ч. путей эвакуации)**

*Филиал муниципального автономного общеобразовательного учреждения  
«Нижнеаремзянская средняя общеобразовательная школа» - детский сад «Березка»  
село Малая Зоркальцева  
Тюменская область, Тобольский район, Малая Зоркальцева, ул. Молодежная 34*

| № п/п | Наименование функционально-планировочного элемента  | Наличие элемента |            | Выявленные нарушения и замечания |                    | Работы по адаптации объектов     |                   |                    |
|-------|---|------------------|------------|----------------------------------|--------------------|----------------------------------|-------------------|--------------------|
|       |   | есть/нет         | № на плане | № фото                           | Содержание         | Значимо для инвалида (категория) | Содержание        | Виды работ         |
| 3.1   | Коридор (вестибюль, зона ожидания, галерея, балкон) | есть             | 1          |                                  | -                  | У                                | -                 | -                  |
| 3.2   | Лестница (внутри здания)                            | есть             | 1          |                                  | -                  | У                                | -                 | -                  |
| 3.3   | Пандус (внутри здания)                              | нет              | -          |                                  | Отсутствие пандуса | У                                | Установка пандуса | Ремонт капитальный |
| 3.4   | Лифт пассажирский (или подъемник)                   | нет              | -          |                                  |                    | У                                |                   |                    |
| 3.5   | Дверь   | есть             | 2          |                                  | -                  | У                                | -                 |                    |
| 3.6   | Пути эвакуации (в т.ч. зоны безопасности)           | есть             | 2          | 2.1<br>2.2                       | -                  | У                                | -                 |                    |
|       | ОБЩИЕ требования к зоне                             | нет              | -          |                                  | -                  | У                                | -                 |                    |

**III Заключение по зоне:**

| Наименование структурно-функциональной зоны                | Состояние доступности* (к пункту 3.4 Акта обследования ОСИ) | Приложение |        | Рекомендации по адаптации (вид работы)** к пункту 4.1 Акта обследования ОСИ |
|--|---|------------|--------|---|
|  |   | № на плане | № фото |   |
| Путь (пути) движения внутри здания (в т.ч. пути эвакуации) | ДЧ-И  | -          | -      | -   |

\* указывается: **ДП-В** - доступно полностью всем; **ДП-И** (К, О, С, Г, У) – доступно полностью избирательно (указать категории инвалидов); **ДЧ-В** - доступно частично всем; **ДЧ-И** (К, О, С, Г, У) – доступно частично избирательно (указать категории инвалидов); **ДУ** - доступно условно, **ВНД** - недоступно

\*\*указывается один из вариантов: не нуждается; ремонт (текущий, капитальный); индивидуальное решение с ТСР; технические решения невозможны – организация альтернативной формы обслуживания

Комментарий к заключению:

Состояние доступности объекта оценено как доступно частично избирательно (У) доступность, что обеспечивает полноценное нахождения на объекте.

**I Результаты обследования:**

**5. Санитарно-гигиенических помещений**

*Филиал муниципального автономного общеобразовательного учреждения  
«Нижнеаремзянская средняя общеобразовательная школа» - детский сад «Березка» село Малая  
Зоркальцева, ул. Молодежная 34  
Тюменская область, Тобольский район, село Малая Зоркальцева, ул. Молодежная 34*

| № п/п | Наименование функционально-планировочного элемента | Наличие элемента |            |        | Выявленные нарушения и замечания |                                   | Работы по адаптации объектов |                    |
|-------|--|------------------|------------|--------|----------------------------------|-----------------------------------|------------------------------|--------------------|
|       |  | есть/нет         | № на плане | № фото | Содержание                       | Значимо для инвалидов (категория) | Содержание                   | Виды работ         |
| 5.1   | Туалетная комната                                  | есть             | 1          | 3.1    | отсутствуют поручни, штанги      | У                                 | установка ТСП                | Ремонт капитальный |
| 5.2   | Душевая/ ванная комната                            | есть             | 1          | -      | -                                | -                                 | -                            | -                  |
| 5.3   | Бытовая комната (гардеробная)                      | есть             | 1          | -      | -                                | -                                 | -                            | -                  |
|       | ОБЩИЕ требования к зоне                            | нет              | -          | -      | -                                | -                                 | -                            | -                  |

**II Заключение по зоне:**

| Наименование структурно-функциональной зоны | Состояние доступности* (к пункту 3.4 Акта обследования ОСИ) | Приложение |        | Рекомендации по адаптации (вид работы)** к пункту 4.1 Акта обследования ОСИ |
|---|---|------------|--------|---|
|   |   | № на плане | № фото |   |
| <b>Сервисная зона</b>                       | ДЧ-И  | -          | -      | Ремонт текущий  |

\* указывается: ДП-В - доступно полностью всем; ДП-И (К, О, С, Г, У) – доступно полностью избирательно (указать категории инвалидов); ДЧ-В - доступно частично всем; ДЧ-И (К, О, С, Г, У) – доступно частично избирательно (указать категории инвалидов); ДУ - доступно условно, ВНД - недоступно

\*\*указывается один из вариантов: не нуждается; ремонт (текущий, капитальный); индивидуальное решение с ТСП; технические решения невозможны – организация альтернативной формы обслуживания

Комментарий к заключению:

Состояние доступности объекта оценено как доступно частично избирательно (У) доступность, что обеспечивает полноценное нахождение на объекте.



**I Результаты обследования:**

**6. Системы информации на объекте**

*Филиал муниципального автономного общеобразовательного учреждения  
«Нижнеаремзянская средняя общеобразовательная школа» - детский сад «Березка» село Малая  
Зоркальцева, ул. Молодежная 34*

*Тюменская область, Тобольский район, детский сад «Березка» село Малая Зоркальцева,  
ул. Молодежная 34*

| № п/п | Наименование функционально-планировочного элемента | Наличие элемента |            |        | Выявленные нарушения и замечания        |                                  | Работы по адаптации объектов |                    |
|-------|--|------------------|------------|--------|---|----------------------------------|------------------------------|--------------------|
|       |  | есть/нет         | № на плане | № фото | Содержание                              | Значимо для инвалида (категория) | Содержание                   | Виды работ         |
| 6.1   | Визуальные средства                                | Нет              | -          | -      | отсутствует информация о здании         | У                                | установка таблички           | Ремонт капитальный |
| 6.2   | Акустические средства                              | Нет              | -          | -      | отсутствует информационное оборудование | У                                | Установка оборудования       | Ремонт капитальный |
| 6.3   | Тактильные средства                                | Нет              | -          | -      | -                                       | -                                | -                            | -                  |
|       | ОБЩИЕ требования к зоне                            | Нет              | -          | -      | отсутствует информация о здании         | У                                | установка таблички           | Ремонт капитальный |

**III Заключение по зоне:**

| Наименование структурно-функциональной зоны | Состояние доступности*<br>(к пункту 3.4 Акта обследования ОСИ) | Приложение |        | Рекомендации по адаптации (вид работы)**<br>к пункту 4.1 Акта обследования ОСИ |
|---|--|------------|--------|--|
|   |  | № на плане | № фото |  |
| <b>Сервисная зона</b>                       | ДЧ-И   | -          | -      | Ремонт капитальный   |

\* указывается: **ДП-В** - доступно полностью всем; **ДП-И** (К, О, С, Г, У) – доступно полностью избирательно (указать категории инвалидов); **ДЧ-В** - доступно частично всем; **ДЧ-И** (К, О, С, Г, У) – доступно частично избирательно (указать категории инвалидов); **ДУ** - доступно условно, **ВНД** - недоступно

\*\*указывается один из вариантов: не нуждается; ремонт (текущий, капитальный); индивидуальное решение с ТСП; технические решения невозможны – организация альтернативной формы обслуживания

Комментарий к заключению:

Состояние доступности объекта оценено как доступно частично избирательно (У) доступность, что обеспечивает полноценное нахождение на объекте.

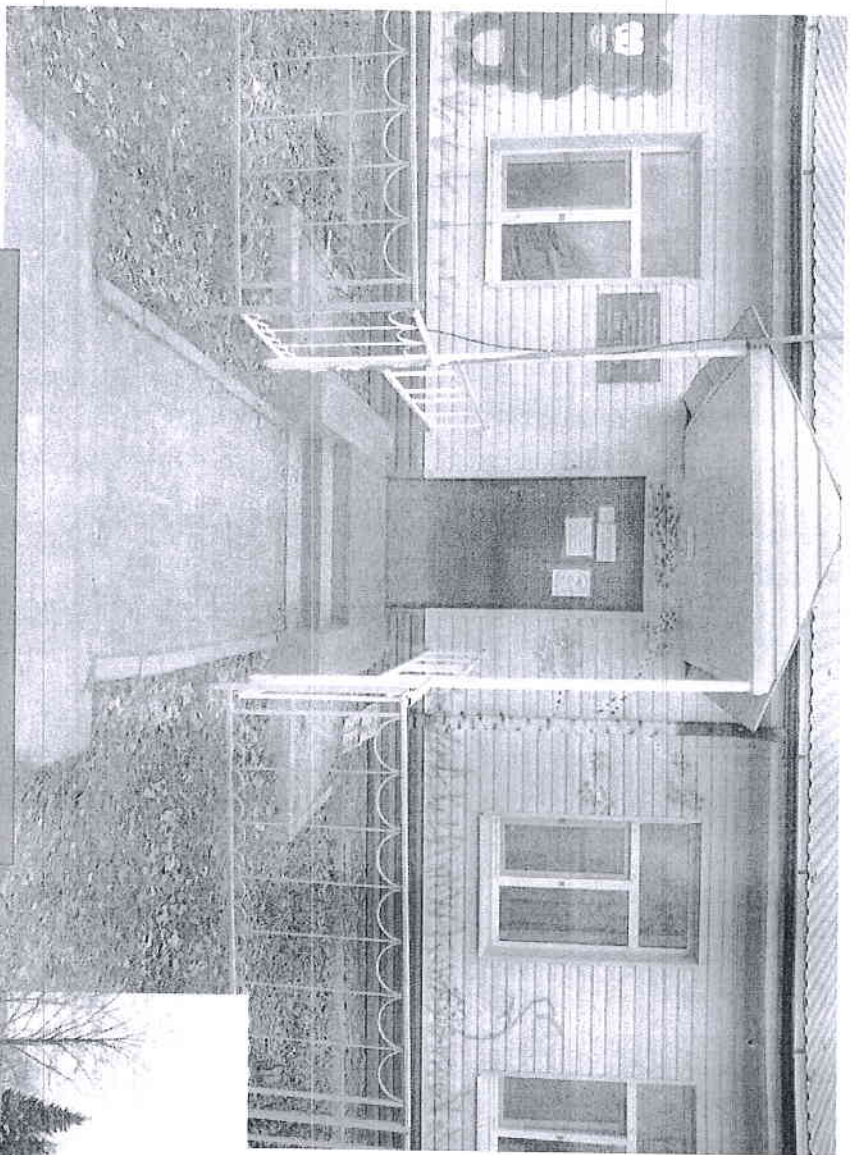


Фото 1. Вход в здание детского сада



Фото 2. Участок





Фото 3. Кабинет старшей группы

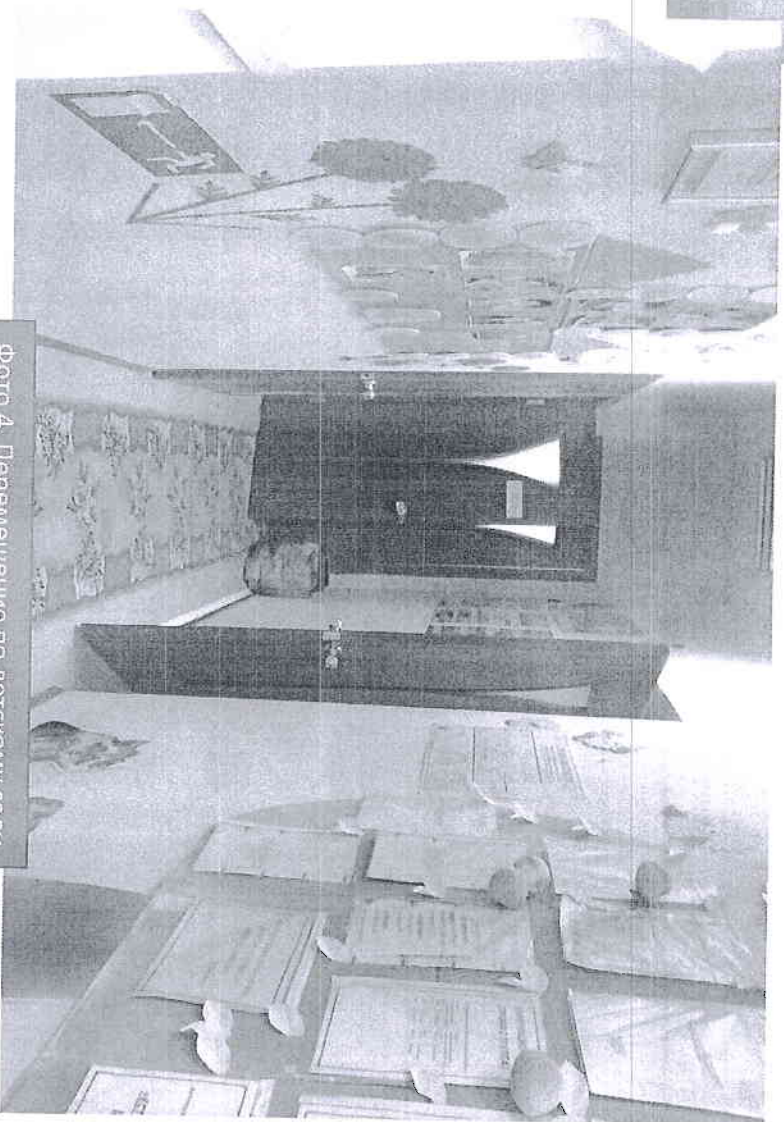


Фото 4. Перемещение по детскому саду