

УТВЕРЖДАЮ
Директор
МАОУ «Нижнеаремзянская СОШ»
Р.Р. Нугманов
2017г.



ПАСПОРТ ДОСТУПНОСТИ объекта социальной инфраструктуры (ОСИ) № 1

1. Общие сведения об объекте

1. Краткая характеристика объекта

- 1.1. Наименование (вид) объекта – *филиал муниципального автономного общеобразовательного учреждения «Нижнеаремзянская средняя общеобразовательная школа» - детский сад «Лесная сказка» п.Ингаур.*
- 1.2. Адрес объекта, на котором предоставляется услуга (и) – *626139 Тюменская область, Тобольский район п.Ингаур, б*
- 1.3. Сведения о размещении объекта:
- *отдельно стоящее одноэтажное здание 221,0 кв. м.*
- *наличие прилегающего земельного участка (да нет) – 1845,0 м кв.м.*
- 1.4. Год постройки здания *2002 г*, последний капитальный ремонт проводился- *2011 г.*
- 1.5. Дата предстоящих плановых ремонтных работ: *2017*, капитального - *нет*

Сведения об организации, расположенной на объекте

- 1.6. Название организации (учреждения), которая предоставляет услугу населению (полное наименование – согласно Уставу, сокращенное наименование) *Филиал МАОУ «Нижнеаремзянская СОШ» - детский сад «Лесная сказка» п.Ингаур*
- 1.7. Юридический адрес места нахождения организации – *626136, Тюменская область, Тобольский район д.Нижние-Аремзяны, ул. Сибирская д.17*
- 1.7. Основание для пользования объектом (оперативное управление, аренда, собственность)- *оперативное управление*
- 1.9. Форма собственности (гос., муниципальная, частная) - *государственная*
- 1.10. Территориальная принадлежность (федеральная, региональная, муниципальная) - *муниципальная*
- 1.11. Вышестоящая организация - *Отдел образования администрации Тобольского муниципального района*
- 1.12. Адрес вышестоящей организации - *626156 Тюменская область г.Тобольск ул. Еришова, 21*

2. Характеристика деятельности организации на объекте (по обслуживанию населения)

- 2.1. Сфера деятельности – **образование**
- 2.2. Виды оказываемых услуг – *обучение*
- 2.3. Форма оказания услуг – *на объекте.*
- 2.4. Категории обслуживаемого населения по возрасту *дети от 0-7 лет.*
- 2.5. Категории обслуживаемых инвалидов - *«Ребенок-инвалид» - (кожное заболевание)*
- 2.6. Плановая мощность (посещаемость, количество обслуживаемых в день, вместимость, пропускная способность) - *25 человек*

3. Состояние доступности объекта

- 3.1 **Путь следования к объекту пассажирским транспортом** (описать маршрут движения с использованием пассажирского транспорта) Свободный путь для движения транспорта, от входа на территорию комплекса до объекта назначения, наличие адаптированного пассажирского транспорта к объекту **отсутствует, нет**

необходимости

3.2 Путь к объекту от ближайшей остановки пассажирского транспорта:

3.2.1 расстояние до объекта от остановки транспорта **1000 м.**

3.2.2 время движения (пешком) **более 25 мин.**

3.2.3 наличие выделенного от проезжей части пешеходного пути (да, нет),

3.2.4 Перекрестки: *нерегулируемые; регулируемые, со звуковой сигнализацией, таймером; нет* (данная территория без дорожного регулирования «внутридворовая»)

3.2.5 Информация на пути следования к объекту: *акустическая, тактильная, визуальная; нет*

3.2.6 Перепады высоты на пути: **есть**

3.2.7 Их обустройство для инвалидов на коляске: **нет**,

3.3. Организация доступности объекта для инвалидов – форма обслуживания

№ п/п	Категория инвалидов (вид нарушения)	Вариант организации доступности объекта (формы обслуживания)*
1.	Все категории инвалидов и МГН	
	<i>в том числе инвалиды:</i>	
2	передвигающиеся на креслах-колясках	ДУ
3	с нарушениями опорно-двигательного аппарата	ДУ
4	с нарушениями зрения	ДУ
5	с нарушениями слуха	ДУ
6	с нарушениями умственного развития	ДУ

* - указывается один из вариантов: «А», «Б», «ДУ», «ВНД»

3.4 Состояние доступности основных структурно-функциональных зон ВНД»

-функциональных зон

№ п \п	Основные структурно-функциональные зоны	Состояние доступности, в том числе для основных категорий инвалидов**
1	Территория, прилегающая к зданию (участок)	ДУ
2	Вход (входы) в здание	ДУ
3	Путь (пути) движения внутри здания (в т.ч. пути эвакуации)	ДУ
4	Зона целевого назначения здания (целевого посещения объекта)	ДУ
5	Санитарно-гигиенические помещения	ДЧ-В
6	Система информации и связи (на всех зонах)	ВНД
7	Пути движения к объекту (от остановки транспорта)	ДЧ-В

Указывается: ДП-В (К,О,С,Г,У) – доступно полностью избирательно (указать категории инвалидов) ДЧ-В – доступно частично всем; ДЧ-И – доступно частично

избирательно (указать категории инвалидов); ДУ – доступно условно; ВНД – временно недоступно

3.5. Итоговое заключение о состоянии доступности ОСИ:

Состояние доступности объекта оценено как частичная доступность, а также условная (с дополнительной помощью) доступность, что не обеспечивает полноценного нахождения на объекте.

4.1. Управленческое решение

4.1. Рекомендации по адаптации основных структурных элементов объекта

№ п/п	Основные структурно-функциональные зоны объекта	Рекомендации по адаптации объекта (вид работы)*
1	Территория, прилегающая к зданию (участок)	Ремонт(текущий)
2	Вход (входы) в здание	ремонт (текущий)
3	Путь (пути) движения внутри здания (в т.ч. пути эвакуации)	Не нуждается
4	Зона целевого назначения (целевого посещения объекта)	Не нуждается
5	Санитарно-гигиенические помещения	Не нуждается
6	Система информации на объекте (на всех зонах)	ремонт (текущий)
7	Пути движения к объекту (от остановки транспорта)	ремонт (текущий)
8.	Все зоны и участки	ремонт (текущий)

*указывается один из вариантов: не нуждается; ремонт (текущий, капитальный); индивидуальное решение с ТСР; технические решения невозможны – организация альтернативной формы обслуживания.

4.2. Период проведения работ _____

В рамках исполнения _____

(указывается наименование документа: программы,

плана)

4.3. Ожидаемый результат (по состоянию доступности) после выполнения работ по адаптации – объект полностью доступен для всех категорий инвалидов

Оценка результата исполнения программы, плана (по состоянию доступности) _____

4.4. Для принятия решения требуется, не требуется (нужное подчеркнуть)

Согласование с вышестоящими организациями _____

Имеется заключение уполномоченной организации о состоянии доступности объекта (наименование документа и выдавшей организации, дата), прилагается _____

4.54. Информация размещена (обновлена) на Карте доступности субъекта РФ, дата _____
(Наименование сайта, портала)

5. Особые отметки

Паспорт сформировал на основании:

1. Анкеты (информации об объекте) от _____ г.

2. Акта обследования: № акта _____ от _____

3. Решение Комиссии _____ от _____ г.

УТВЕРЖДАЮ

Директор
МАОУ «Нижнеаремзянская СОШ»

Р.Р. Нугманов

« » 2017г.

**АНКЕТА
(информация об объекте социальной инфраструктуры)
К ПАСПОРТУ ДОСТУПНОСТИ оси № 1**

1. Краткая характеристика объекта

- 1.1. Наименование (вид) объекта – *филиал муниципального автономного общеобразовательного учреждения «Нижнеаремзянская средняя общеобразовательная школа» - детский сад «Лесная сказка» п. Ингаур.*
- 1.2. Адрес объекта, на котором предоставляется услуга (и) – *626139 Тюменская область, Тобольский район п. Ингаур, б*
- 1.3. Сведения о размещении объекта:
- *отдельно стоящее одноэтажное здание 221,0 кв. м.*
- *наличие прилегающего земельного участка (да нет) – 1845,0 м кв.м.*
- 1.4. Год постройки здания *2002 г*, последний капитальный ремонта проводился- *2011 г.*
- 1.5. Дата предстоящих плановых ремонтных работ: *2017*, капитального - *нет*

Сведения об организации, расположенной на объекте

- 1.6. Название организации (учреждения), которая предоставляет услугу населению (полное наименование – согласно Уставу, сокращенное наименование) *Филиал МАОУ «Нижнеаремзянская СОШ» - детский сад «Лесная сказка» п. Ингаур*
- 1.7. Юридический адрес места нахождения организации – *626136, Тюменская область, Тобольский район д. Нижние-Аремзяны, ул. Сибирская д.17*
- 1.7. Основание для пользования объектом (оперативное управление, аренда, собственность)- *оперативное управление*
- 1.9. Форма собственности (гос., муниципальная, частная) - *государственная*
- 1.10. Территориальная принадлежность (федеральная, региональная, муниципальная) - *муниципальная*
- 1.11. Вышестоящая организация - *Отдел образования администрации Тобольского муниципального района*
- 1.12. Адрес вышестоящей организации - *626156 Тюменская область г.Тобольск ул. Ершова, 21*

2. Характеристика деятельности организации на объекте (по обслуживанию населения)

- 2.1. Сфера деятельности – *образование*
- 2.2. Виды оказываемых услуг – *обучение*
- 2.3. Форма оказания услуг – *на объекте.*
- 2.4. Категории обслуживаемого населения по возрасту *дети от 0-7 лет.*
- 2.5. Категории обслуживаемых инвалидов - *«Ребенок-инвалид» - (кожное заболевание)*
- 2.6. Плановая мощность (посещаемость, количество обслуживаемых в день, вместимость, пропускная способность) - *25 человек*

3. Состояние доступности объекта

- 3.3 Путь следования к объекту пассажирским транспортом** (описать маршрут движения с использованием пассажирского транспорта) Свободный путь для движения транспорта, от входа на территорию комплекса до объекта назначения, наличие адаптированного пассажирского транспорта к объекту **отсутствует, нет необходимости**

3.4 Путь к объекту от ближайшей остановки пассажирского транспорта:

3.2.8 расстояние до объекта от остановки транспорта *1000 м.*

3.2.9 время движения (пешком) *более 25 мин.*

3.2.10 наличие выделенного от проезжей части пешеходного пути (*да, нет*),

3.2.11 Перекрестки: *нерегулируемые;*

3.2.12 Информация на пути следования к объекту: *визуальная;*

3.2.13 Перепады высоты на пути: *есть*

3.2.14 Их обустройство для инвалидов на коляске: *нет*

3.3. Организация доступности объекта для инвалидов – форма обслуживания

№ п/п	Категория инвалидов (вид нарушения)	Вариант организации доступности объекта (формы обслуживания)*
1.	Все категории инвалидов и МГН	
	<i>в том числе инвалиды:</i>	
2	передвигающиеся на креслах-колясках	ДУ
3	с нарушениями опорно-двигательного аппарата	ДУ
4	с нарушениями зрения	ДУ
5	с нарушениями слуха	ДУ
6	с нарушениями умственного развития	ДУ

4. Управленческое решение

4.1. Рекомендации по адаптации основных структурных элементов объекта

№ п/п	Основные структурно-функциональные зоны объекта	Рекомендации по адаптации объекта (вид работы)*
1	Территория, прилегающая к зданию (участок)	Ремонт(текущий)
2	Вход (входы) в здание	ремонт (текущий)
3	Путь (пути) движения внутри здания (в т.ч. пути эвакуации)	Не нуждается
4	Зона целевого назначения (целевого посещения объекта)	Не нуждается
5	Санитарно-гигиенические помещения	Не нуждается
6	Система информации на объекте (на всех зонах)	ремонт (текущий)
7	Пути движения к объекту (от остановки транспорта)	ремонт (текущий)
8.	Все зоны и участки	ремонт (текущий)

*указывается один из вариантов: не нуждается; ремонт (текущий, капитальный); индивидуальное решение с ТСР; технические решения невозможны – организация альтернативной формы обслуживания.

Информация размещена (обновлена) на Карте доступности субъекта РФ, дата _____
(Наименование сайта, портала)



Приложение А.4

УТВЕРЖДАЮ

Директор
МАОУ «Нижнеаремзянская СОШ»
Р.Р. Нугманов
«___» _____ 2017г.

АКТ ОБСЛЕДОВАНИЯ объекта социальной инфраструктуры К ПАСПОРТУ ДОСТУПНОСТИ

- 1.1. Наименование (вид) объекта – филиал муниципального автономного общеобразовательного учреждения «Нижнеаремзянская средняя общеобразовательная школа» - детский сад «Лесная сказка» п.Ингаур.
- 1.2. Адрес объекта, на котором предоставляется услуга (и) – 626139 Тюменская область, Тобольский район п.Ингаур, 6
- 1.3. Сведения о размещении объекта:
- отдельно стоящее одноэтажное здание 221,0 кв. м.
- наличие прилегающего земельного участка (да нет) – 1845,0 м кв.м.
- 1.4. Год постройки здания 2002 г, последний капитальный ремонта проводился- 2011 г.
- 1.5. Дата предстоящих плановых ремонтных работ: 2017, капитального - нет
- Сведения об организации, расположенной на объекте**
- 1.6. Название организации (учреждения), которая предоставляет услугу населению (полное наименование – согласно Уставу, сокращенное наименование) Филиал МАОУ «Нижнеаремзянская СОШ» - детский сад «Лесная сказка» п.Ингаур
- 1.7. Юридический адрес места нахождения организации – 626136, Тюменская область, Тобольский район д.Нижние-Аремзяны, ул. Сибирская д.17
- 1.7. Основание для пользования объектом (оперативное управление, аренда, собственность)- оперативное управление
- 1.9. Форма собственности (гос., муниципальная, частная) - государственная
- 1.10. Территориальная принадлежность (федеральная, региональная, муниципальная) - муниципальная
- 1.11. Вышестоящая организация - Отдел образования администрации Тобольского муниципального района
- 1.12. Адрес вышестоящей организации - 626156 Тюменская область г.Тобольск ул. Ершова, 21

2. Характеристика деятельности организации на объекте (по обслуживанию населения)

- 2.1. Сфера деятельности – образование
- 2.2. Виды оказываемых услуг – обучение
- 2.3. Форма оказания услуг – на объекте.
- 2.4. Категории обслуживаемого населения по возрасту дети от 0-7 лет.
- 2.5. Категории обслуживаемых инвалидов - «Ребенок-инвалид» - (кожное заболевание)
- 2.6. Плановая мощность (посещаемость, количество обслуживаемых в день, вместимость, пропускная способность) - 25 человек

3. Состояние доступности объекта

3.5 Путь следования к объекту пассажирским транспортом (описать маршрут движения с использованием пассажирского транспорта) Свободный путь для движения транспорта, от входа на территорию комплекса до объекта назначения, наличие адаптированного пассажирского транспорта к объекту отсутствует, нет необходимости

3.6 Путь к объекту от ближайшей остановки пассажирского транспорта:

3.2.15 расстояние до объекта от остановки транспорта *1000 м.*

3.2.16 время движения (пешком) *более 25 мин.*

3.2.17 наличие выделенного от проезжей части пешеходного пути (*да, нет*),

3.2.18 Перекрестки: *нерегулируемые*;

3.2.19 Информация на пути следования к объекту: *визуальная*;

3.2.20 Перепады высоты на пути: *есть*

3.2.21 Их обустройство для инвалидов на коляске: *нет*

3.3. Организация доступности объекта для инвалидов – форма обслуживания

№ п/п	Категория инвалидов (вид нарушения)	Вариант организации доступности объекта (формы обслуживания)*
1.	Все категории инвалидов и МГН	ДУ
	<i>в том числе инвалиды:</i>	
2	передвигающиеся на креслах-колясках	ДУ
3	с нарушениями опорно-двигательного аппарата	ДУ
4	с нарушениями зрения	ДЧ-В
5	с нарушениями слуха	ВНД
6	с нарушениями умственного развития	ДЧ-В

* - указывается один из вариантов: «А», «Б», «ДУ», «ВНД»

Указывается: ДП-В (К,О,С,Г,У) – доступно полностью избирательно (указать категории инвалидов)
ДЧ-В – доступно частично всем; ДЧ-И – доступно частично избирательно (указать категории инвалидов); ДУ – доступно условно; ВНД – временно недоступно

3.2. Состояние доступности основных структурно-функциональных зон

№ п/п	Основные структурно-функциональные зоны	Состояние доступности, в том числе для основных категорий инвалидов	Приложение	
			№ на плане	№ на фото
1	Территория, прилегающая к зданию (участок)	ДУ		
2	Вход (входы) в здание	ДУ		
3	Путь (пути) движения внутри здания (в т.ч. пути эвакуации)	ДУ		
4	Зона целевого назначения здания (целевого посещения объекта)	ДУ		
5	Санитарно-гигиенические	ДЧ-В		
6	Система информации и связи (на всех зонах)	ВНД		
7	Пути движения к объекту (от остановки транспорта)	ДЧ-В		

3.3. Итоговое заключение о состоянии доступности ОСИ:

Состояние доступности объекта оценено как частичная доступность, а также условная (с дополнительной помощью) доступность, что не обеспечивает полноценного нахождения на объекте.

4. Управленческое решение

4.1. Рекомендации по адаптации основных структурных элементов объекта

№ п/п	Основные структурно-функциональные зоны объекта	Рекомендации по адаптации объекта (вид работы)*
1	Территория, прилегающая к зданию (участок)	ремонт (текущий)
2	Вход (входы) в здание	ремонт (текущий)
3	Путь (пути) движения внутри здания (в т.ч. пути эвакуации)	ремонт (текущий)
4	Зона целевого назначения (целевого посещения объекта)	Не нуждается
5	Санитарно-гигиенические помещения	Не нуждается
6	Система информации на объекте (на всех зонах)	Не нуждается
7	Пути движения к объекту (от остановки транспорта)	ремонт (текущий)
8.	Все зоны и участки	ремонт (текущий)

3.6. Итоговое заключение о состоянии доступности ОСИ:

Состояние доступности объекта оценено как частичная доступность, а также условная (с дополнительной помощью) доступность, что не обеспечивает полноценного нахождения на объекте.

4. Управленческое решение

4.1. Рекомендации по адаптации основных структурных элементов объекта

№ п/п	Основные структурно-функциональные зоны объекта	Рекомендации по адаптации объекта (вид работы)*
1	Территория, прилегающая к зданию (участок)	ремонт (текущий)
2	Вход (входы) в здание	ремонт (текущий)
3	Путь (пути) движения внутри здания (в т.ч. пути эвакуации)	ремонт (текущий)
4	Зона целевого назначения (целевого посещения объекта)	ремонт (текущий)

5	Санитарно-гигиенические помещения	Ремонт (текущий)
6	Система информации на объекте (на всех зонах)	ремонт (текущий)
7	Пути движения к объекту (от остановки транспорта)	ремонт (текущий)
8.	Все зоны и участки	ремонт (текущий)

Информация размещена (обновлена) на Карте доступности субъекта РФ, дата _____
(Наименование сайта, портала)

4.2. Период проведения работ _____
В рамках исполнения _____
(указывается наименование документа: программы, плана)

4.3. Ожидаемый результат (по состоянию доступности) после выполнения работ по адаптации – беспрепятственный доступ на объекте

Оценка результата исполнения программы, плана (по состоянию доступности) _____

4.4. Для принятия решения **требуется**, не требуется (нужное подчеркнуть)

Согласование с вышестоящими организациями _____

Имеется заключение уполномоченной организации о состоянии доступности объекта (наименование документа и выдавшей организации, дата), прилагается _____

4.54. Информация размещена (обновлена) на Карте доступности субъекта РФ, дата _____
(Наименование сайта, портала)

5. Особые отметки

Приложения:

Результаты обследования:

1. Территории, прилегающей к объекту на ___1___ л.
2. Входа (входов) в здание _____1___ л.
3. Санитарно-гигиенических помещений ___1___ л.
4. Системы информации и связи на объекте ___1___ л.

Паспорт БТИ ___9___ л.

Другое – **нет**

Руководитель рабочей группы Завхоз Тарханова Ю.А.

Ответственный по ОТ Завхоз Тарханова Ю.А.

В том числе представители организации, расположенной на объекте:

Старший воспитатель Тарханова Ю.А.

Результаты обследования

1. Территории, прилегающей к зданию филиала МАОУ «Нижнеаремзянская СОШ» - детский сад «Лесная сказка»

№ п/п	Наименование функционального планировочного элемента	Наличие элемента			Выявленные нарушения		Работы по адаптации объектов	
		Есть/нет	№ на плане	№ на фото	Содержание	Значимо для инвалида (категория)	Содержание	Виды работ
1.1.	Входа (входы) на территорию							
1.2.	Путь движения на территории (и)	ДЧВ			Отсутствует тактильная плитка	С	Установка тактильной плитки	Текущий
1.3.	Лестница (наружная)	ДП-И (С)			Устройство контрастной ленты	К	Нанесение контрастной ленты	Текущий
1.4.	Пандус (наружный)	ДП-И(К)						
1.5.	Автостоянка и парковка							
1.6.	ОБЩИЕ требования к зоне				Отсутствует информация о здании	ВНД	Установка таблички	Текущий

2. Заключение по зоне

Наименование структурно-функциональной зоны	Состояние доступности	Приложение		Рекомендации по адаптации (вид работы)
		№ на плане	№ на фото	
Жилая зона	ВНД		-	Ремонт (текущий)

Комментарии к заключению: Состояние доступности оценено как не организованная доступность, а также условная (с дополнительной помощью) доступность, что не обеспечивает полноценного нахождения на объекте.

**2. Результаты обследования
Входа (входов) в здание филиала МАОУ «Нижеаремзянская СОШ» - детский сад
«Лесная сказка»**

№ п/п	Наименование функционального планировочного элемента	Наличие элемента			Выявленные нарушения		Работы по адаптации объектов	
		Есть/нет	№ на плане	№ фото	Содержание	Значимо для инвалида (категория)	Содержание	Виды работ
1.1.	Лестница (наружная)	есть	-	-	-	-	-	-
1.2.	Пандус (наружный)	нет			-	к	-	-
1.3.	Входная площадка (перед дверью)	есть						
1.4.	Дверь (входная)	есть			-		-	Ремонт (текущий)
1.5.	Тамбур	есть						
1.6.	Общие требования к зоне							

Заключение по зоне

Наименование структурно-функциональной зоны	Состояние доступности	Приложение		Рекомендации по адаптации (вид работы)
		№ на плане	№ на фото	
Сервисная зона	ВНД			Ремонт (текущий)

Комментарии к заключению: Состояние доступности оценено как не организованная доступность, а также условная (с дополнительной помощью) доступность, что не обеспечивает полноценного нахождения на объекте.

I Результаты обследования:

3. Пути (путей) движения внутри здания (в т.ч. путей эвакуации)

Филиал МАОУ «Нижнеаремзянская СОШ» - детский сад «Лесная сказка»

№ п/п	Наименование функционально-планировочного элемента	Наличие элемента			Выявленные нарушения и замечания		Работы по адаптации объектов	
		есть/нет	№ на плане	№ фото	Содержание	Значимо для инвалида (категория)	Содержание	Виды работ
3.1	Коридор (вестибюль, зона ожидания, галерея, балкон)	есть	1		-	У	-	-
3.2	Лестница (внутри здания)	есть	1		-	У	-	-
3.3	Пандус (внутри здания)	нет	-		Отсутствие пандуса	У	Установка пандуса	Ремонт капитальный
3.4	Лифт пассажирский (или подъемник)	нет	-		Отсутствие лифта	У	Установка лифта	Ремонт капитальный
3.5	Дверь	есть	2		-	У	-	
3.6	Пути эвакуации (в т.ч. зоны безопасности)	есть	2	2.1 2.2	-	У	-	
	ОБЩИЕ требования к зоне	нет	-		-	У	-	

ПЗакключение по зоне:

Наименование структурно-функциональной зоны	Состояние доступности* (к пункту 3.4 Акта обследования ОСИ)	Приложение		Рекомендации по адаптации (вид работы)** к пункту 4.1 Акта обследования ОСИ
		№ на плане	№ фото	
Путь (пути) движения внутри здания (в т.ч. пути эвакуации)	ДЧ-И	-	-	-

* указывается: **ДП-В** - доступно полностью всем; **ДП-И** (К, О, С, Г, У) – доступно полностью избирательно (указать категории инвалидов); **ДЧ-В** - доступно частично всем; **ДЧ-И** (К, О, С, Г, У) – доступно частично избирательно (указать категории инвалидов); **ДУ** - доступно условно, **ВНД** - недоступно

**указывается один из вариантов: не нуждается; ремонт (текущий, капитальный); индивидуальное решение с ТСП; технические решения невозможны – организация альтернативной формы обслуживания

Комментарий к заключению:

Состояние доступности объекта оценено как доступно частично избирательно (У) доступность, что обеспечивает полноценное нахождения на объекте.

**Результаты обследования
Санитарно-гигиенических помещений
Филиал МАОУ «Нижнеаремзянская СОШ» - детский сад «Лесная сказка»**

№ п/п	Наименование функционального планировочного элемента	Наличие элемента			Выявленные нарушения		Работы по адаптации объектов	
		Есть/нет	№ на плане	№ фото	Содержание	Значимо для инвалида (категория)	Содержание	Виды работ
1.1.	Туалетная комната	есть			Отсутствуют поручни, штанги	К,О	Установка поручней и штанг	Ремонт (текущий)
1.2.	Душевая/ванная комната	нет						
1.3.	Бытовая комната (гардеробная)	есть						
1.4.	Общие требования к зоне				Отсутствуют тактильные средства		Установка тактильных средств	Ремонт (текущий)

Заключение по зоне

Наименование структурно-функциональной зоны	Состояние доступности	Приложение		Рекомендации по адаптации (вид работы)
		№ на плане	№ на фото	
Сервисная зона	ВНД			Ремонт (текущий)

Комментарии к заключению: Состояние доступности оценено как не организованная доступность, а также условная (с дополнительной помощью) доступность, что не обеспечивает полноценного нахождения на объекте.

**Результаты обследования
Системы информации на объекта
Филиал МАОУ «Нижнеаремзянская СОШ» - детский сад «Лесная сказка»**

№ п/п	Наименование функционального планировочного элемента	Наличие элемента			Выявленные нарушения		Работы по адаптации объектов	
		Есть/нет	№ на плане	№ фото	Содержание	Значимо для инвалида (категория)	Содержание	Виды работ
1.1.	Визуальные средства	Нет	-	-	Отсутствует информация о здании	К,О,С,Г,У	Установка таблички	Ремонт (текущий)
1.2.	Акустические средства	Нет	-	-	Отсутствует информационное оборудование	С,Г	Установка оборудования	Ремонт (текущий)
1.3.	Тактильные средства	Нет	-	-	Отсутствует тактильная плитка	С	Монтаж плитки	Ремонт (текущий)
1.4.	Общие требования к зоне	Нет	-	-	Отсутствует информация о здании	К,О,С,Г,У	Установка таблички	Ремонт (текущий)

Заключение по зоне

Наименование структурно-функциональной зоны	Состояние доступности	Приложение		Рекомендации по адаптации (вид работы)
		№ на плане	№ на фото	
Сервисная зона	ВНД			Ремонт (текущий)

Комментарии к заключению: Состояние доступности оценено как не организованная доступность, а также условная (с дополнительной помощью) доступность, что не обеспечивает полноценного нахождения на объекте.

6. Особые отметки

Паспорт сформировал на основании:

4. Анкеты (информации об объекте) от _____ г.
5. Акта обследования: № акта _____ от _____
6. Решение Комиссии _____ от _____ г.

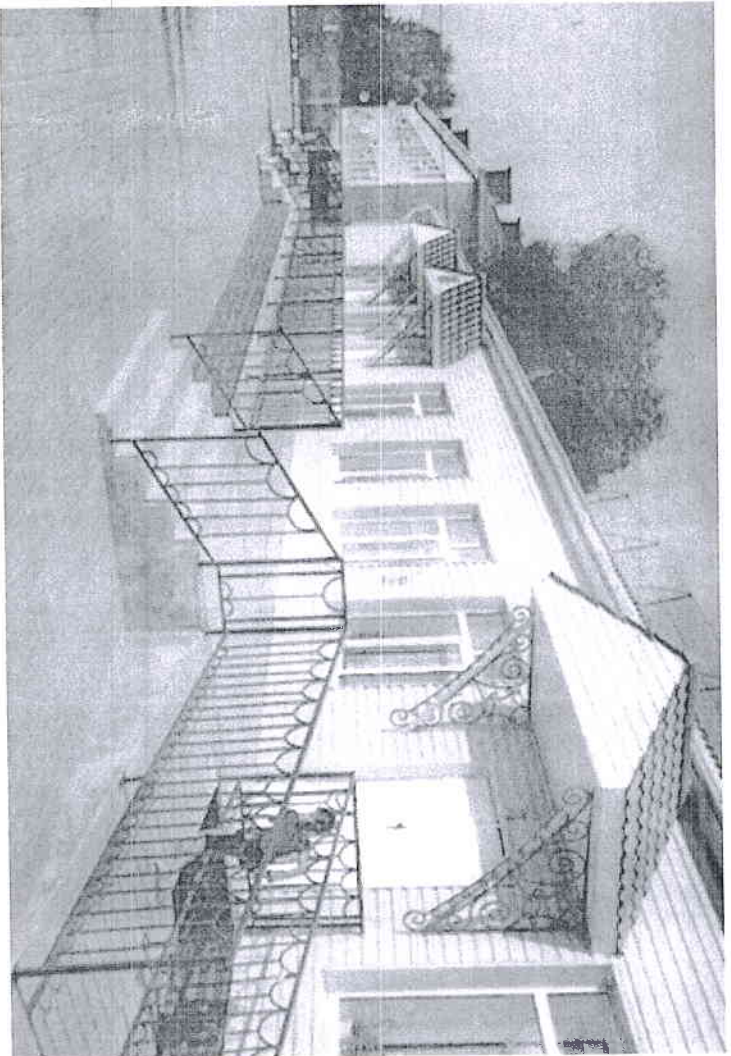


Фото 1. Вхід в будівлю школи

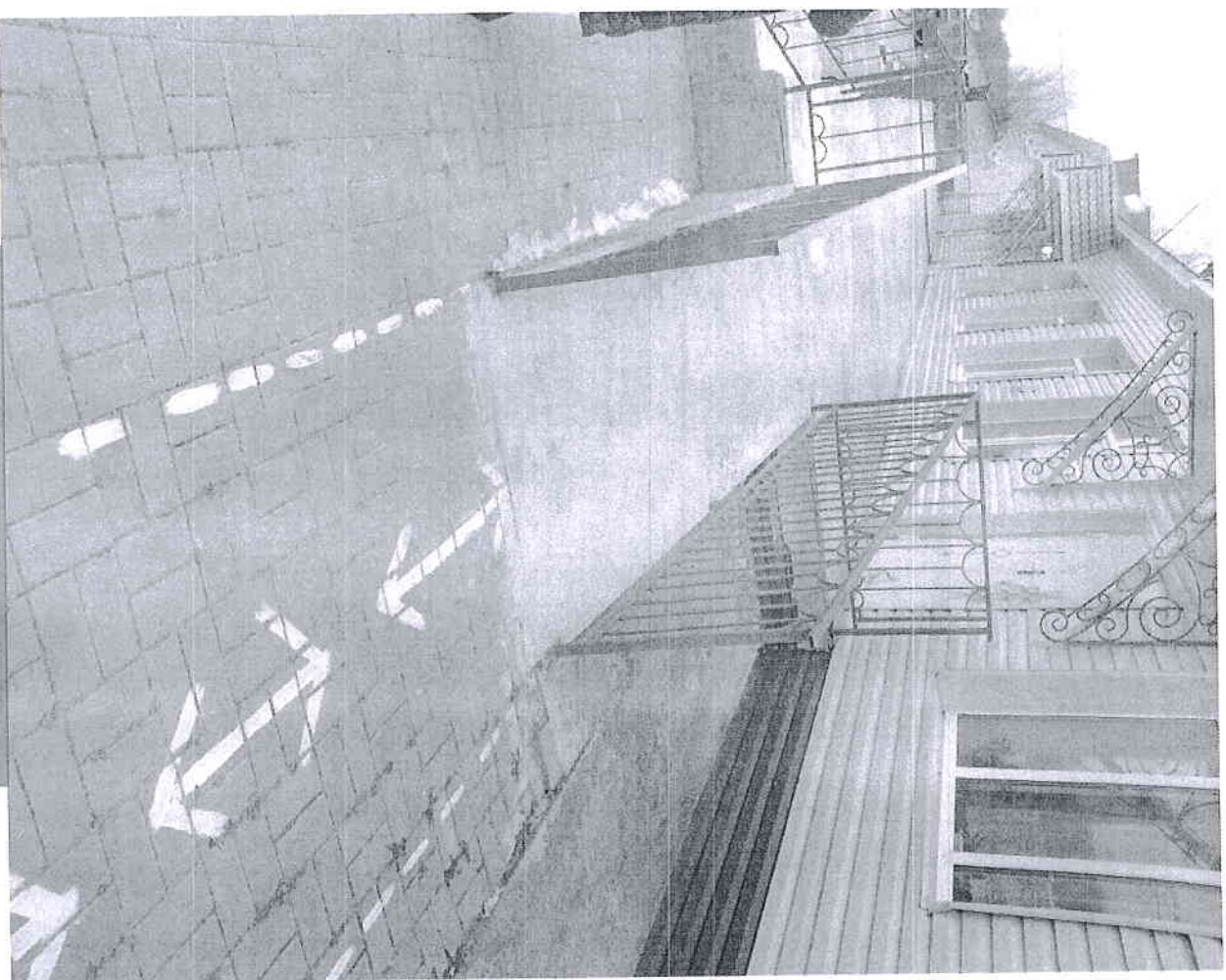


Фото 2. Пандус

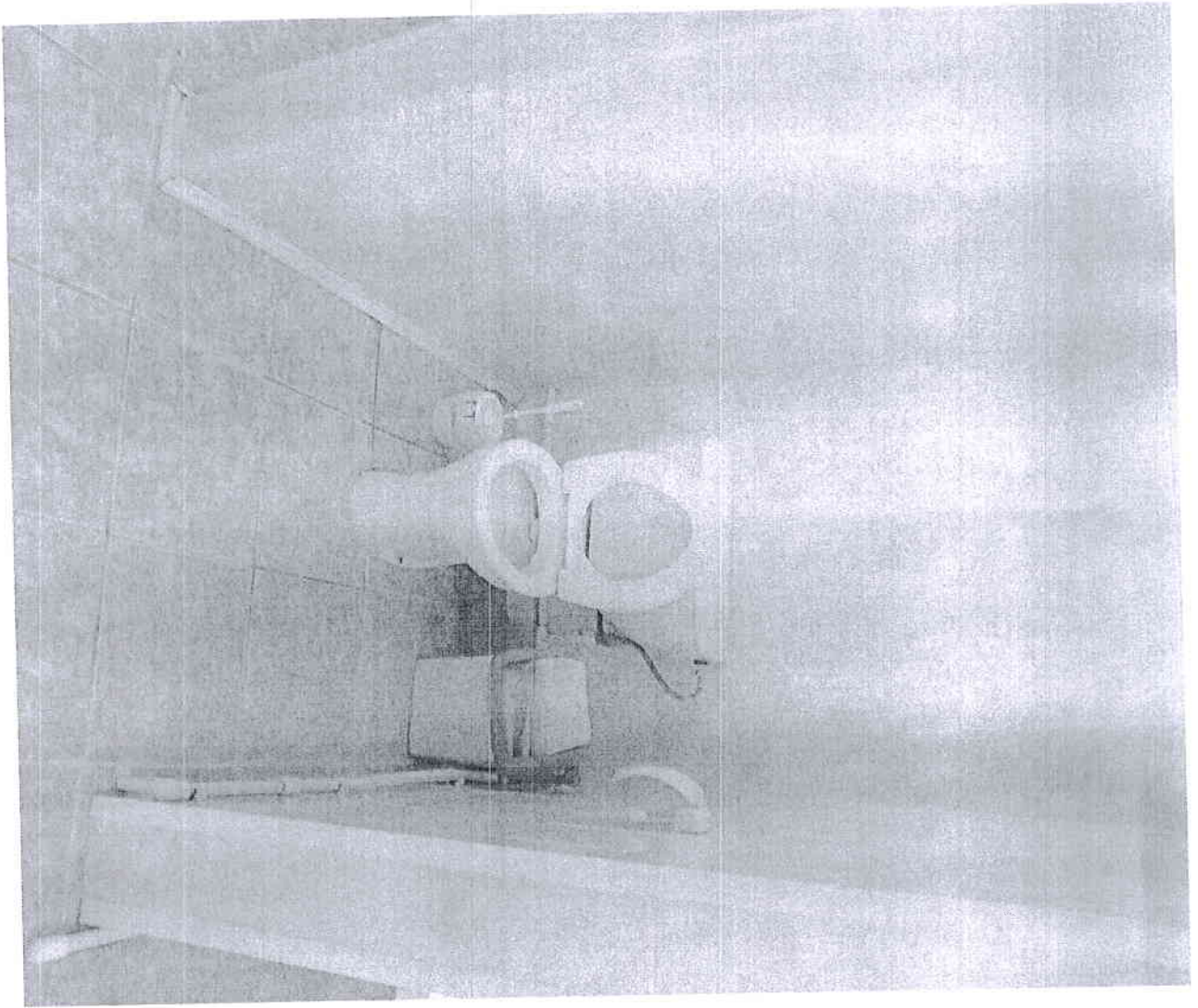


фото 3. Туалет



фото 4. Туалет