

УТВЕРЖДАЮ
 Директор
 МАОУ «Нижнеаремзянская СОШ»
 Р.Р. Нугманов
 « 2017г.



ПАСПОРТ ДОСТУПНОСТИ объекта социальной инфраструктуры (ОСИ)

1. Общие сведения об объекте
 - 1.1. **Наименование (вид) объекта** Филиал Муниципального автономного общеобразовательного учреждения «Нижнеаремзянская средняя общеобразовательная школа» - «Малозоркальцевская средняя общеобразовательная школа»
 - 1.2. **Адрес объекта 626142** Тюменская область, Тобольский район, с. Малая Зоркальцева, ул. Учителей, 16
 - 1.3. Сведения о размещении объекта:
 - отдельно стоящее здание 1 этаж, 1417,2 кв.м
 - часть здания этажей (или наэтаже), кв.м
 - наличие прилегающего земельного участка (да, нет); да, 37 291,4 кв.м
 - 1.4. Год постройки здания **1967**, последнего капитального ремонта - 2011;
 - 1.5. Дата предстоящих плановых ремонтных работ: *текущего* 2013, капитального нет.
 - сведения об организации, расположенной на объекте
 - Название организации (учреждения), (полное юридическое наименование - согласно Уставу, краткое наименование) Филиал муниципального автономного общеобразовательного учреждения «Нижнеаремзянская средняя общеобразовательная школа» - «Малозоркальцевская средняя общеобразовательная школа» (Филиал МАОУ «Нижнеаремзянская СОШ» - «Малозоркальцевская СОШ»)
 - 1.6. Юридический адрес организации (учреждения) 626142 Тюменская область Тобольский район, с. Малая Зоркальцева, ул. Учителей, 16.
 - 1.7. Основание для пользования объектом (оперативное управление, аренда, собственность) оперативное управление.
 - 1.8. Форма собственности (государственная, негосударственная) муниципальная.
 - 1.9. Территориальная принадлежность (*федеральная, региональная, муниципальная*) муниципальная.
- Наименование и адрес вышестоящей организации - отдел образования Тобольского муниципального района, 626156, Тюменская область, г. Тобольск, ул. Ершова, д.21
2. **Характеристика деятельности организации на объекте (по обслуживанию населения)**
 - 2.1 *Сфера деятельности (здравоохранение, образование, социальная защита, физическая культура и спорт, культура, связь и информация, образование)*
 - 2.2 Виды оказываемых услуг образовательные
 - 2.3 Форма оказания услуг: (на объекте, с длительным пребыванием, в т.ч. проживанием, на дому, дистанционно)
 - 2.4 Категории обслуживаемого населения по возрасту: (дети, взрослые трудоспособного возраста, пожилые; все возрастные категории)
 - 2.5 Категории обслуживаемых инвалидов: инвалиды, передвигающиеся на коляске, инвалиды с нарушениями опорно-двигательного аппарата: нарушениями зрения, нарушениями слуха, нарушениями умственного развития
 - 2.6 Плановая мощность: посещаемость (количество обслуживаемых в день), вместимость, пропускная способность: посещаемость – 119 чел., вместимость – 120 чел.
 - 2.7 Участие в исполнении ИПР инвалида, ребенка-инвалида (да, нет)
 3. **Состояние доступности объекта**

3.1 Путь следования к объекту пассажирским транспортом (описать маршрут движения с использованием пассажирского транспорта) Свободный путь для движения транспорта, от входа на территорию комплекса до объекта назначения.

наличие адаптированного пассажирского транспорта к объекту отсутствует, нет необходимости

3.2 Путь к объекту от ближайшей остановки пассажирского транспорта:

3.2.1 расстояние до объекта от остановки транспорта не более 100 м

3.2.2 время движения (пешком) не более 5 мин.

3.2.3 наличие выделенного от проезжей части пешеходного пути (да, нет),

3.2.4 *Перекрестки: нерегулируемые; регулируемые, со звуковой сигнализацией, таймером; нет*
(данная территория без дорожного регулирования «внутридворовая»)

3.2.5 Информация на пути следования к объекту: *акустическая, тактильная, визуальная; нет*

3.2.6 Перепады высоты на пути: есть, нет (описать: теплотрасса)

Их обустройство для инвалидов на коляске: да, нет ()

3.3 Организация доступности объекта для инвалидов - форма обслуживания*

№ п/п	Категория инвалидов (вид нарушения)	Вариант организации доступности объекта (формы обслуживания)*
1.	Все категории инвалидов и МГН	Б
	<i>в том числе инвалиды:</i>	
2	передвигающиеся на креслах-колясках	Б
3	с нарушениями опорно-двигательного аппарата	Б
4	с нарушениями зрения	
5	с нарушениями слуха	
6	с нарушениями умственного развития	

* - указывается один из вариантов: «А», «Б», «ДУ», «3.4

Состояние доступности основных структурно

ВНД»

-функциональных зон

№ п/п	Основные структурно-функциональные зоны	Состояние доступности, в том числе для основных категорий инвалидов**
1	Территория, прилегающая к зданию (участок)	ДУ
2	Вход (входы) в здание	ДУ
3	Путь (пути) движения внутри здания (в т.ч. пути эвакуации)	ДУ
4	Зона целевого назначения здания (целевого посещения объекта)	ДУ
5	Санитарно-гигиенические помещения	ДУ
6	Система информации и связи (на всех зонах)	ДУ
7	Пути движения к объекту (от остановки транспорта)	ДУ

** Указывается: ДП-В - доступно полностью всем; ДП-И (К, О, С, Г, У) - доступно полностью избирательно (указать категории инвалидов); ДЧ-В - доступно частично всем; ДЧ-И (К, О, С, Г, У) - доступно частично избирательно (указать категории инвалидов); ДУ - доступно условно, ВНД - временно недоступно

3.5. Итоговое заключение о состоянии доступности ОСИ:

Состояние доступности объекта оценено как организованная доступность, а также условная (с дополнительной помощью) доступность, что обеспечивает полноценного нахождения на объекте при помощи других лиц.

4. Управленческое решение

4.1. Рекомендации по адаптации основных структурных элементов объекта

№ п/п	Основные структурно-функциональные зоны объекта	Рекомендации по адаптации объекта (вид работы)*
1	Территория, прилегающая к зданию (участок)	Ремонт(текущий)
2	Вход (входы) в здание	ремонт (текущий)
3	Путь (пути) движения внутри здания (в т.ч. пути эвакуации)	ремонт (текущий)
4	Зона целевого назначения (целевого посещения объекта)	ремонт (текущий)
5	Санитарно-гигиенические помещения	Ремонт (текущий)
6	Система информации на объекте (на всех зонах)	ремонт (текущий)
7	Пути движения к объекту (от остановки транспорта)	ремонт (текущий)
8.	Все зоны и участки	ремонт (текущий)

*указывается один из вариантов: не нуждается; ремонт (текущий, капитальный); индивидуальное решение с ТСР; технические решения невозможны – организация альтернативной формы обслуживания.

4.2. Период проведения работ _____

В рамках исполнения _____

(указывается наименование документа: программы,

плана)

4.3. Ожидаемый результат (по состоянию доступности) после выполнения работ по адаптации – объект полностью доступен для всех категорий инвалидов

Оценка результата исполнения программы, плана (по состоянию доступности) _____

4.4. Для принятия решения **требуется**, не требуется (нужное подчеркнуть)

Согласование с вышестоящими организациями _____

Имеется заключение уполномоченной организации о состоянии доступности объекта (наименование документа и выдавшей организации, дата), прилагается _____

4.5. Информация размещена (обновлена) на Карте доступности субъекта РФ, дата _____

5.

Особые отметки

Паспорт сформирован на основании:

1. Анкеты (информации об объекте) от «» г.,
2. Акта обследования объекта: № от «» г.
3. Решения рабочей Комиссии

УТВЕРЖДАЮ
 Директор
 МАОУ «Нижнеаремзянская СОШ»
 Р.Р. Нугманов
 2017г.



АНКЕТА

(информация об объекте социальной инфраструктуры)
 К ПАСПОРТУ ДОСТУПНОСТИ

1. Общие сведения об объекте

1.1. Наименование (вид) объекта Филиал Муниципального автономного общеобразовательного учреждения «Нижнеаремзянская средняя общеобразовательная школа» - «Малозоркальцевская средняя общеобразовательная школа»

1.2. Адрес объекта 626142 Тюменская область, Тобольский район, с. Малая Зоркальцева, ул. Учителей, 16

1.3. Сведения о размещении объекта:

- отдельно стоящее здание 1 этаж, 1417,2 кв.м
- часть здания этажей (или наэтаже), _____ кв.м
- наличие прилегающего земельного участка (да, нет); да, 37 291,4 кв.м

1.4. Год постройки здания 1967, последнего капитального ремонта - 2011.

1.5. Дата предстоящих плановых ремонтных работ: текущего 2013., капитального нет.

сведения об организации, расположенной на объекте

- Название организации (учреждения), (полное юридическое наименование - согласно Уставу, краткое наименование) Филиал муниципального автономного общеобразовательного учреждения «Нижнеаремзянская средняя общеобразовательная школа» - «Малозоркальцевская средняя общеобразовательная школа» (Филиал МАОУ «Нижнеаремзянская СОШ» - «Малозоркальцевская СОШ»)

1.6. Юридический адрес организации (учреждения) 626142 Тюменская область Тобольский район, с. Малая Зоркальцева, ул. Учителей, 16.

1.7. Основание для пользования объектом (оперативное управление, аренда, собственность) оперативное управление.

1.8. Форма собственности (государственная, негосударственная) муниципальная.

1.9. Территориальная принадлежность (федеральная, региональная, муниципальная) муниципальная.

Наименование и адрес вышестоящей организации - отдел образования Тобольского муниципального района, 626156, Тюменская область, г. Тобольск, ул. Ершова, д.21

2. Характеристика деятельности организации на объекте

2.1 Сфера деятельности (здравоохранение, образование, социальная защита, физическая культура и спорт, культура, связь и информация, транспорт, жилой фонд, потребительский рынок и сфера услуг, другое) образование

2.2 Виды оказываемых услуг образовательные

2.3 Форма оказания услуг: (на объекте, с длительным пребыванием, в т.ч. проживанием, на дому, дистанционно)

2.4 Категории обслуживаемого населения по возрасту: (дети, взрослые трудоспособного возраста, пожилые; все возрастные категории)

2.5 Категории обслуживаемых инвалидов: инвалиды, передвигающиеся на коляске, инвалиды с нарушениями опорно-двигательного аппарата; нарушениями зрения, нарушениями слуха, нарушениями умственного развития

2.6 Плановая мощность: посещаемость (количество обслуживаемых в день), вместимость, пропускная способность: посещаемость – 119 чел., вместимость – 120 чел.

2.7 Участие в исполнении ИПР инвалида, ребенка-инвалида (да, нет)

3. Состояние доступности объекта для инвалидов и других маломобильных групп населения (МГН)

3.1 Путь следования к объекту пассажирским транспортом

(описать маршрут движения с использованием пассажирского транспорта)

Свободный путь для движения транспорта, от входа на территорию комплекса до объекта назначения,

наличие адаптированного пассажирского транспорта к объекту отсутствует, нет необходимости

наличие адаптированного пассажирского транспорта к объекту

отсутствует, нет необходимости

3.2 Путь к объекту от ближайшей остановки пассажирского транспорта:

3.2.1 расстояние до объекта от остановки транспорта не более 100 м

3.2.2 время движения (пешком) не более 5 мин.

3.2.3 наличие выделенного от проезжей части пешеходного пути да, нет,

3.2.4 **Перекрестки: нерегулируемые; регулируемые, со звуковой сигнализацией, таймером; нет** (данная территория без дорожного регулирования «внутридворовая»)

3.2.5 Информация на пути следования к объекту: *акустическая, тактильная, визуальная; нет*

3.2.6 Перепады высоты на пути: *есть, нет* (описать: теплотрасса)

Их обустройство для инвалидов на коляске: *да, нет* ()

3.3 Вариант организации доступности ОСИ (формы обслуживания)* с учетом СП 35-101-2001

№ п/п	Категория инвалидов (вид нарушения)	Вариант организации доступности объекта
1.	Все категории инвалидов и МГН	Б
	<i>в том числе инвалиды:</i>	
2	передвигающиеся на креслах-колясках	Б
3	с нарушениями опорно-двигательного аппарата	Б
4	с нарушениями зрения	
5	с нарушениями слуха	
6	с нарушениями умственного развития	

* - указывается один из вариантов: «А», «Б», «ДУ», «ВНД»

4. Управленческое решение (предложения по адаптации основных структурных элементов объекта)

№ п/п	Основные структурно-функциональные зоны объекта	Рекомендации по адаптации объекта (вид работы)*
1	Территория, прилегающая к зданию (участок)	ремонт (текущий)
2	Вход (входы) в здание	ремонт (текущий)
3	Путь (пути) движения внутри здания (в т.ч. пути эвакуации)	Не нуждается
4	Зона целевого назначения (целевого посещения объекта)	Не нуждается
5	Санитарно-гигиенические помещения	Не нуждается
6	Система информации на объекте (на всех зонах)	Не нуждается
7	Пути движения к объекту (от остановки транспорта)	Не нуждается
8.	Все зоны и участки	Не нуждается

*- указывается один из вариантов (видов работ): не нуждается; ремонт (текущий, капитальный); индивидуальное решение с ТСР; технические решения невозможны - организация альтернативной формы обслуживания

Размещение информации на Карте доступности субъекта Российской Федерации согласовано нет

(подпись, Ф.И.О., должность; координаты для связи уполномоченного представителя объекта)

УТВЕРЖДАЮ
 Директор
 МАОУ «Нижнеаремзянская СОШ»
 Р.Р. Нугманов
 « » 2017г.



**АКТ ОБСЛЕДОВАНИЯ объекта социальной инфраструктуры
 К ПАСПОРТУ ДОСТУПНОСТИ ОСИ №1/4**

1. Общие сведения об объекте

1.1. Наименование (вид) объекта Филиал Муниципального автономного общеобразовательного учреждения «Нижнеаремзянская средняя общеобразовательная школа» - «Малозоркальцевская средняя общеобразовательная школа»

1.2. Адрес объекта **626142** Тюменская область, Тобольский район, с. Малая Зоркальцева, ул. Учителей, 16

1.3. Сведения о размещении объекта:

- отдельно стоящее здание 1 этаж, 1417,2 кв.м
- часть здания этажей (или наэтаже), _____ кв.м
- наличие прилегающего земельного участка (да, нет); да, 37 291,4 __ кв.м

1.4. Год постройки здания **1967**, последнего капитального ремонта - 2011.

1.5. Дата предстоящих плановых ремонтных работ: *текущего* 2013., *капитального* нет.

сведения об организации, расположенной на объекте

- Название организации (учреждения), (полное юридическое наименование - согласно Уставу, краткое наименование) Филиал муниципального автономного общеобразовательного учреждения «Нижнеаремзянская средняя общеобразовательная школа» - «Малозоркальцевская средняя общеобразовательная школа» (Филиал МАОУ «Нижнеаремзянская СОШ» - «Малозоркальцевская СОШ»)

1.6. Юридический адрес организации (учреждения) 626142 Тюменская область Тобольский район, с. Малая Зоркальцева, ул. Учителей, 16.

2. Характеристика деятельности организации на объекте

Дополнительная информация

3. Состояние доступности объекта

3.1. Путь следования к объекту пассажирским транспортом

(описать маршрут движения с использованием пассажирского транспорта)

Свободный путь для движения транспорта. От входа на территорию комплекса до объекта назначения.

наличие адаптированного пассажирского транспорта к объекту **отсутствует, нет необходимости**

3.2. Путь к объекту от ближайшей остановки пассажирского транспорта:

3.2.1. расстояние до объекта от остановки транспорта **не более 100 м**

3.2.2. время движения (пешком) **не более 5 мин**

3.2.3. наличие выделенного от проезжей части пешеходного пути (да, нет),

3.2.4. *Перекрестки: нерегулируемые; регулируемые, со звуковой сигнализацией, таймером; нет*

3.2.5. Информация на пути следования к объекту: *акустическая, тактильная, визуальная; нет*

3.2.6. Перепады высоты на пути: *есть, нет* (описать: теплотрасса)

Их обустройство для инвалидов на коляске: да, нет ()

3.3. Организация доступности объекта для инвалидов - форма обслуживания

№ п/п	Категория инвалидов (вид нарушения)	Вариант организации доступности объекта (формы обслуживания)*

1.	Все категории инвалидов и МГН		Б
	<i>в том числе инвалиды:</i>		
2	передвигающиеся на креслах-колясках		Б
3	с нарушениями опорно-двигательного аппарата		Б
4	с нарушениями зрения		
5	с нарушениями слуха		
6	с нарушениями умственного развития		

* - указывается один из вариантов: «А», «Б», «ДУ», «ВНД»

3.4. Состояние доступности основных структурно-функциональных зон

№ п/п	Основные структурнофункциональные зоны	Состояние доступности, в том числе для основных категорий инвалидов**	Приложение	
			№ на плане	№ фото
1	Территория, прилегающая к зданию (участок)	ДУ		
2	Вход (входы) в здание	ДУ		
3	Путь (пути) движения внутри здания (в т.ч. пути эвакуации)	ДУ		
4	Зона целевого назначения здания (целевого посещения объекта)	ДУ		
5	Санитарно-гигиенические помещения	ДУ		
6	Система информации и связи (на всех зонах)	ДУ		
7	Пути движения к объекту (от остановки транспорта)	ДУ		

** Указывается: ДП-В - доступно полностью всем; ДП-И (К, О, С, Г, У) - доступно полностью избирательно (указать категории инвалидов); ДЧ-В - доступно частично всем; ДЧ-И (К, О, С, Г, У) - доступно частично избирательно (указать категории инвалидов); ДУ - доступно условно, ВНД - недоступно

3.5. ИТОГОВОЕ ЗАКЛЮЧЕНИЕ о состоянии доступности ОСИ: Состояние доступности объекта оценено как организованная доступность, а также условная (с дополнительной помощью) доступность, что обеспечивает полноценное нахождение на объекте при помощи других лиц.

4. Управленческое решение (проект)

4.1. Рекомендации по адаптации основных структурных элементов объекта:

№ п /п	Основные структурнофункциональные зоны объекта	Рекомендации по адаптации объекта (вид работы)*
--------	--	---

1	Территория, прилегающая к зданию (участок)	ремонт (текущий)
2	Вход (входы) в здание	ремонт (текущий)
3	Путь (пути) движения внутри здания (в т.ч. пути эвакуации)	Не нуждается
4	Зона целевого назначения здания (целевого посещения объекта)	Не нуждается
5	Санитарно-гигиенические помещения	Не нуждается
6	Система информации на объекте (на всех зонах)	Не нуждается
7	Пути движения к объекту (от остановки транспорта)	Не нуждается
8.	Все зоны и участки	Не нуждается

*- указывается один из вариантов (видов работ): не нуждается; ремонт (текущий, капитальный); индивидуальное решение с ТСР; технические решения невозможны - организация альтернативной формы обслуживания

4.2.Период проведения работ в рамках исполнения

(указывается наименование документа: программы, плана)

4.3 Ожидаемый результат (по состоянию доступности) после выполнения работ по адаптации **беспрепятственный доступ (эвакуация) на объекте**

Оценка результата исполнения программы, плана (по состоянию доступности)

Для принятия решения требуется, не требуется (нужное подчеркнуть):

4.4.1. согласование на Комиссии

(наименование *Комиссии по координации деятельности в сфере обеспечения доступной среды жизнедеятельности для инвалидов и других МГН*)

4.4.2. согласование работ с надзорными органами (в сфере проектирования и строительства, архитектуры, охраны памятников, другое - указать) техническая экспертиза; разработка проектно-сметной документации;

4.4.3. согласование с вышестоящей организацией (собственником объекта);

4.4.4. согласование с общественными организациями инвалидов;

4.4.5. другое ___

Имеется заключение уполномоченной организации о состоянии доступности объекта (наименование документа и выдавшей его организации, дата), прилагается

4.7. Информация может быть размещена (обновлена) на Карте доступности субъекта Российской Федерации нет (наименование сайта, портала)

5. Особые отметки

ПРИЛОЖЕНИЯ:

Результаты обследования:

1. Территории, прилегающей к объекту на ___ 1 ___ л.

2. Входа (входов) в здание на ___ 1 ___ л.

3. Санитарно-гигиенических помещений

4. Системы информации (и связи) на объекте

Результаты фотофиксации на объекте

Поэтажные планы, паспорт БТИ на ___ 22 ___ л.

Другое (в том числе дополнительная информация о путях движения к объекту) _____

Результаты обследования:**1. Территории, прилегающей к зданию (участка)**

№ п/п	Наименование функционально планировочного элемента	Наличие элемента			Выявленные нарушения и замечания		Работы по адаптации объектов	
		есть/нет	№ на плане	№ фото	Содержание	Значимо для инвалида (категория)	Содержание	Виды работ
1.1	Вход (входы) на территорию	ДУ	1	1	-	-	-	-
1.2	Путь (пути) движения на территории	ДУ	1	1	-	-	-	-
1.3	Лестница (наружная)	-	-	-	-	-	-	-
1.4	Пандус (наружный)	ДУ	1	1	-	К	-	-
1.5	Автостоянка и парковка	-	-	-	-	-	-	-
	ОБЩИЕ требования к зоне	-	1	1	-	-	-	-

II Заключение по зоне:

Наименование структурно функциональной зоны	Состояние доступности* (к пункту 3.4 Акта обследования ОСИ)	Приложение		Рекомендации по адаптации (вид работы)** к пункту 4.1 Акта обследования ОСИ
		№ на плане	№ фото	
Жилая зона	-	-	-	-

* указывается: ДП-В - доступно полностью всем; ДП-И (К, О, С, Г, У) - доступно полностью избирательно (указать категории инвалидов); ДЧ-В - доступно частично всем; ДЧ-И (К, О, С, Г, У) - доступно частично избирательно (указать категории инвалидов); ДУ - доступно условно, ВНД - недоступно
 ^указывается один из вариантов: не нуждается; ремонт (текущий, капитальный); индивидуальное решение с ТСР; технические решения невозможны - организация альтернативной формы обслуживания

Комментарий к заключению: Состояние доступности объекта оценено как организованная доступность, а также условная (с дополнительной помощью) доступность, что обеспечивает полноценное нахождение на объекте при помощи других лиц.

**Результаты обследования:
Входа (входов) в здание**

№ п/п	Наименование функционально планировочного элемента	Наличие элемента			Выявленные нарушения и замечания		Работы по адаптации объектов	
		есть/ нет	№ на плане	№ фото	Содержание	Значимо для инвалида (категория)	Содержание	Виды работ
2.1	Лестница (наружная)	-	-	-	-	-	-	-
2.2	Пандус (наружный)	есть	1	1	-	к	-	-
2.3	Входная площадка (перед дверью)	-	-	-	-	-	-	-
2.4	Дверь (входная)	есть	1	1	-	-	-	-
2.5	Тамбур	есть	1	1	-	-	-	-
	ОБЩИЕ требования к зоне	-	-	-	-	-	-	-

I Заключение по зоне:

Наименование структурно-функциональной зоны	Состояние доступности* (к пункту 3.4 Акта обследования ОСИ)	Приложение		Рекомендации по адаптации (вид работы)** к пункту 4.1 Акта обследования ОСИ
		№ на плане	№ фото	
Сервисная зона	-	-	-	-

* указывается: ДП-В - доступно полностью всем; ДП-И (К, О, С, Г, У) - доступно полностью избирательно (указать категории инвалидов); ДЧ-В - доступно частично всем; ДЧ-И

(К, О, С, Г, У) - доступно частично избирательно (указать категории инвалидов); ДУ - доступно условно, ВНД - недоступно

**указывается один из вариантов: не нуждается; ремонт (текущий, капитальный); индивидуальное решение с ТСР; технические решения невозможны - организация альтернативной формы обслуживания.

Комментарий к заключению: Состояние доступности объекта оценено как организованная доступность, а также условная (с дополнительной помощью) доступность, что обеспечивает полноценное нахождение на объекте при помощи других лиц.

**Результаты обследования:
Санитарно-гигиенических помещений**

№ п/п	Наименование функционально планировочного элемента	Наличие элемента			Выявленные нарушения и замечания		Работы по адаптации объектов	
		есть/ нет	№ на плане	№ фото	Содержание	Значимо ДЛЯ инвалида (категория)	Содержание	Виды работ
5.1	Туалетная комната	есть	1	1	отсутствуют поручни, штанги	к	установка	ремонт (текущий)
5.2	Душевая/ ванная комната	нет	-	-	-	-	-	-
5.3	Бытовая комната (гардеробная)	есть	-	-	-	-	-	-
	ОБЩИЕ требования к зоне	-	-	-	-	-	-	-

II Заключение по зоне:

Наименование структурно функциональной зоны	Состояние доступности* (к пункту 3.4 Акта обследования ОСИ)	Приложение		Рекомендации по адаптации (вид работы)** к пункту 4.1 Акта обследования ОСИ
		№ на плане	№ фото	
Сервисная зона	-	-	-	-

* указывается: ДП-В - доступно полностью всем; ДП-И (К, О, С, Г, У) - доступно полностью избирательно (указать категории инвалидов); ДЧ-В - доступно частично всем; ДЧ-И (К, О, С, Г, У) - доступно частично избирательно (указать категории инвалидов); ДУ - доступно условно, ВНД - недоступно
 **указывается один из вариантов: не нуждается; ремонт (текущий, капитальный); индивидуальное решение с ТСР; технические решения невозможны - организация альтернативной формы обслуживания

Комментарий к заключению: Состояние доступности объекта оценено как организованная доступность, а также условная (с дополнительной помощью) доступность, что обеспечивает полноценное нахождение на объекте при помощи.

**Результаты обследования:
Системы информации на объекте**

№ п/п	Наименование функционально планировочного элемента	Наличие элемента			Выявленные нарушения и замечания		Работы по адаптации объектов	
		есть/ нет	№ на плане	№ фото	Содержание	Значимо для инвалида (категория)	Содержание	Виды работ
6.1	Визуальные средства	нет	-	-	-	-	-	-
6.2	Акустические средства	нет	-	-	-	-	-	-
6.3	Тактильные средства	нет	-	-	-	-	-	-
	ОБЩИЕ требования к зоне	нет	-	-	-	-	-	-

I Заключение по зоне:

Наименование структурно функциональной зоны	Состояние доступности* (к пункту 3.4 Акта обследования ОСИ)	Приложение		Рекомендации по адаптации (вид работы)** к пункту 4.1 Акта обследования ОСИ
		№ на плане	№ фото	
Сервисная зона	-	-	-	-

* указывается: ДП-В - доступно полностью всем; ДП-И (К, О, С, Г, У) - доступно полностью избирательно (указать категории инвалидов); ДЧ-В - доступно частично всем; ДЧ-И (К, О, С, Г, У) - доступно частично избирательно (указать категории инвалидов); ДУ - доступно условно, ВНД - недоступно

**указывается один из вариантов: не нуждается; ремонт (текущий, капитальный); индивидуальное решение с ТСП; технические решения невозможны - организация альтернативной формы обслуживания

Комментарий к заключению: Состояние доступности объекта оценено как организованная доступность, а также условная (с дополнительной помощью) доступность, что обеспечивает полноценное нахождение на объекте при помощи других лиц.

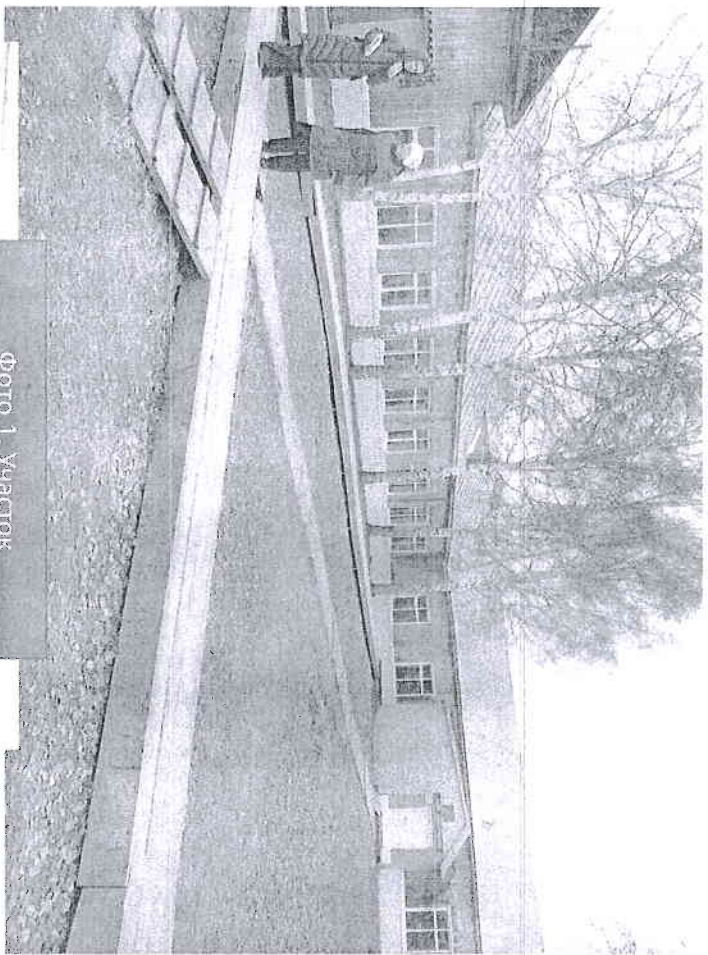


Фото 1. Участок

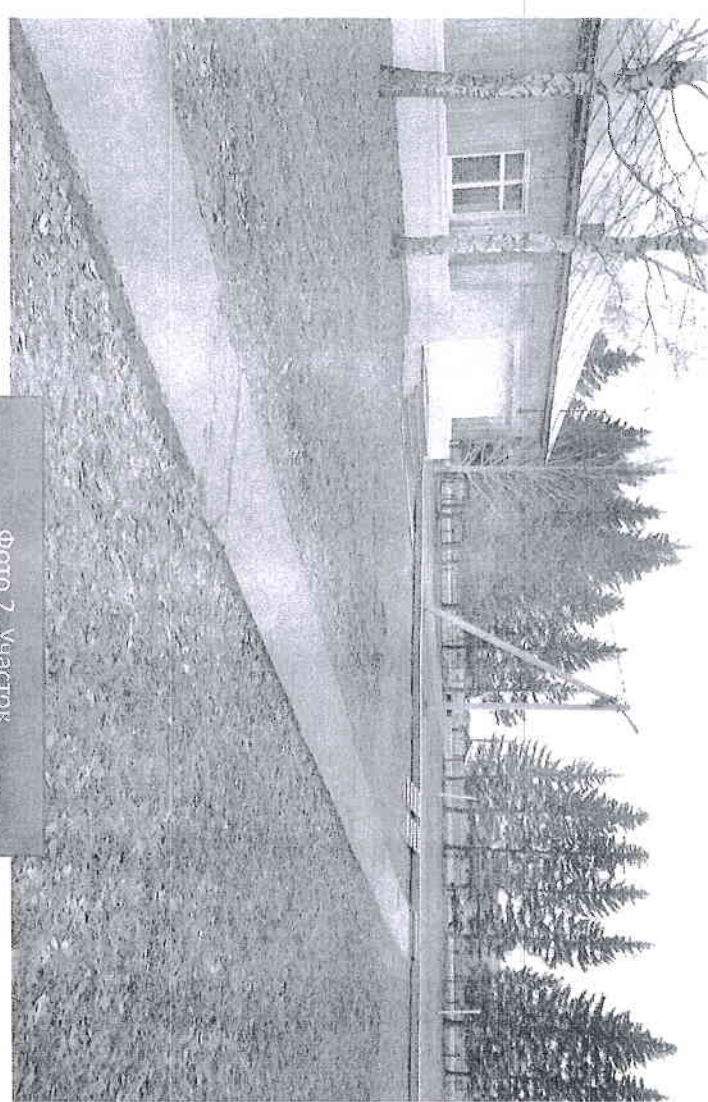


Фото 2. Участок



Фото 3. Вход в здание школы

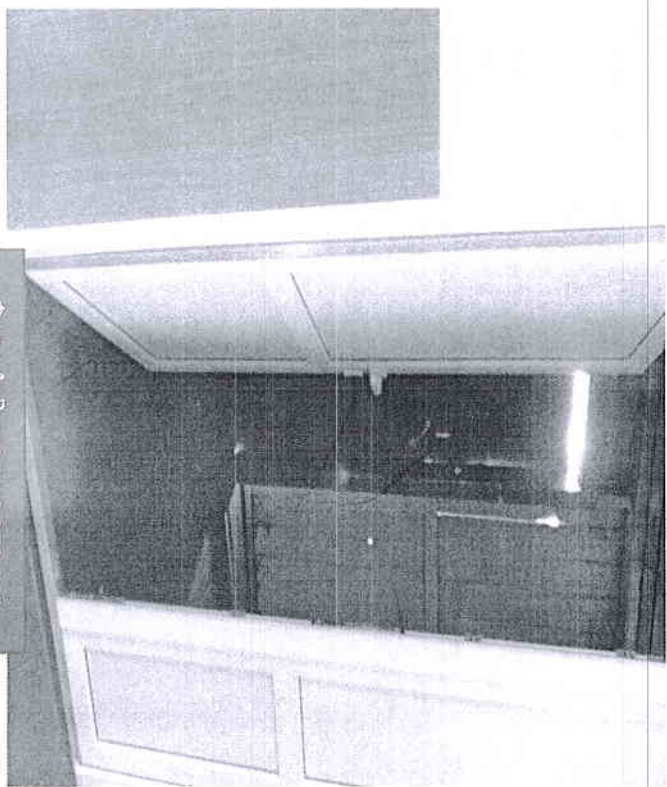


Фото 4. Выход из здания школы

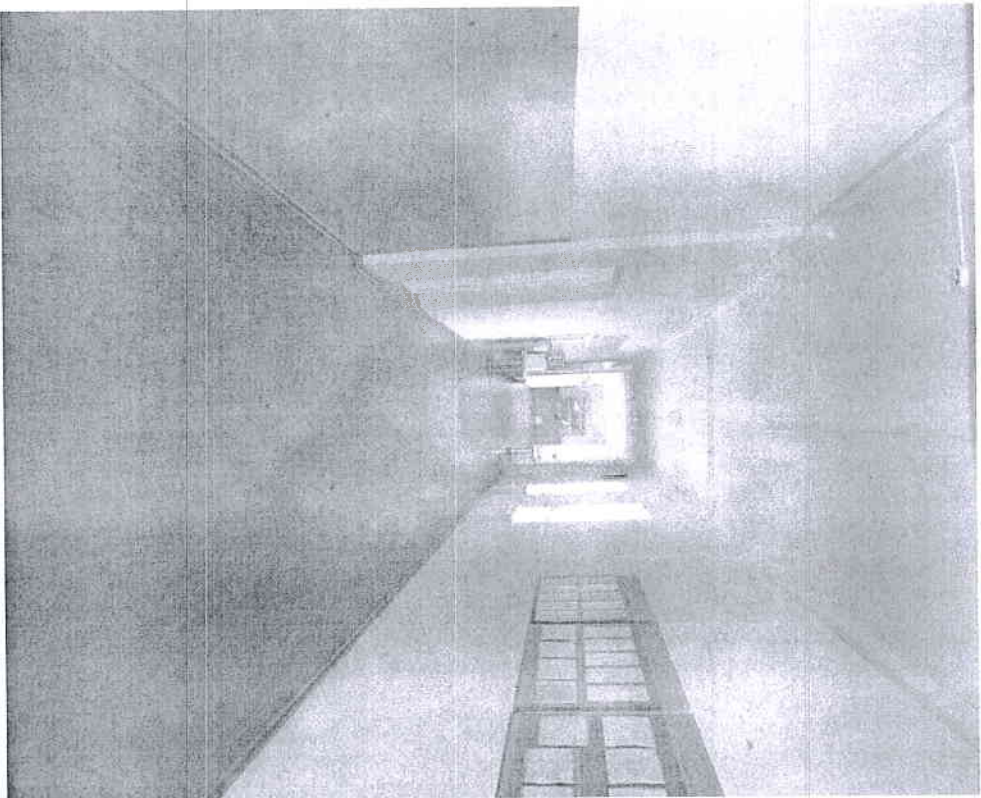


фото 5. Перемещение по школе,
коридор

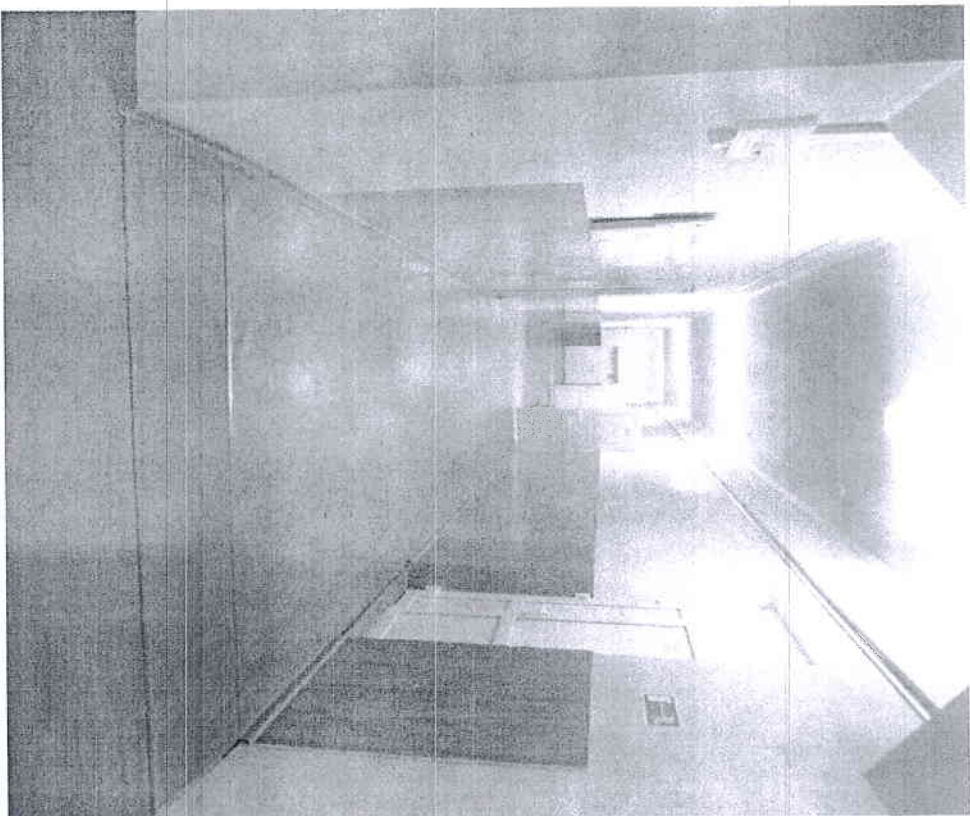


фото 6. Перемещение по школе,
коридор

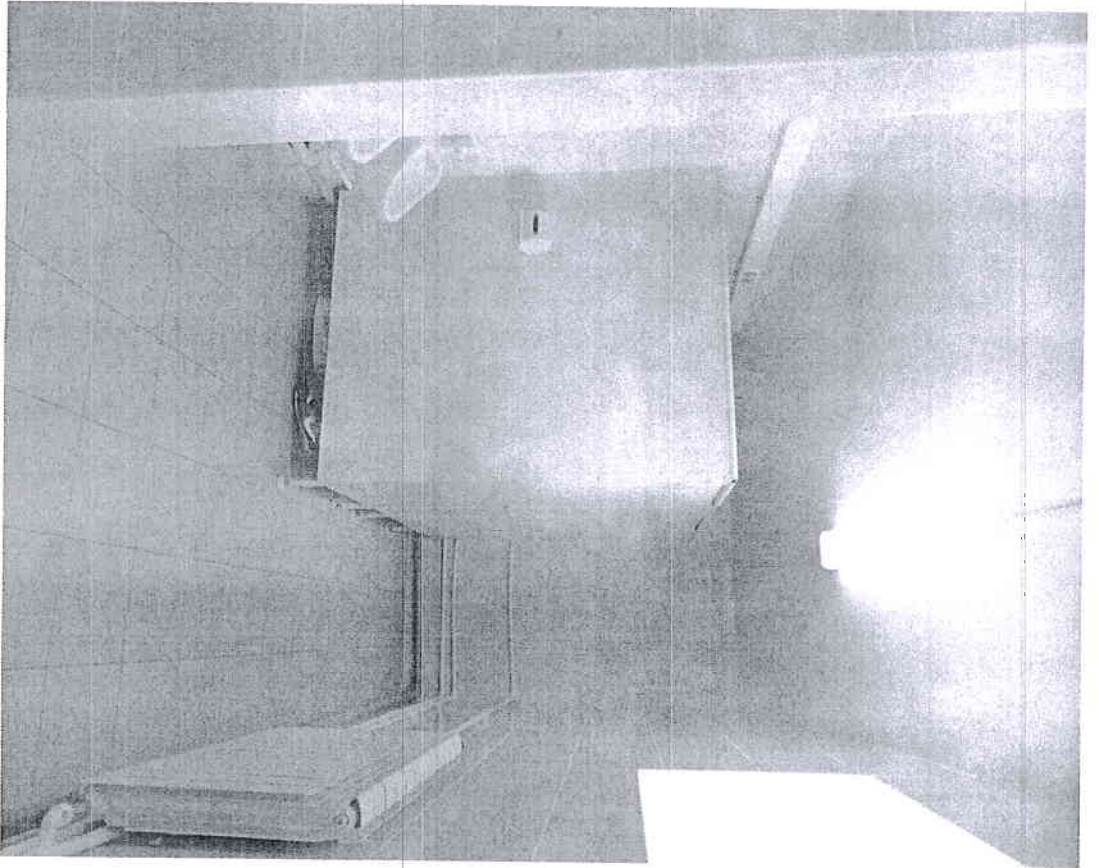


Фото 7. Санузел

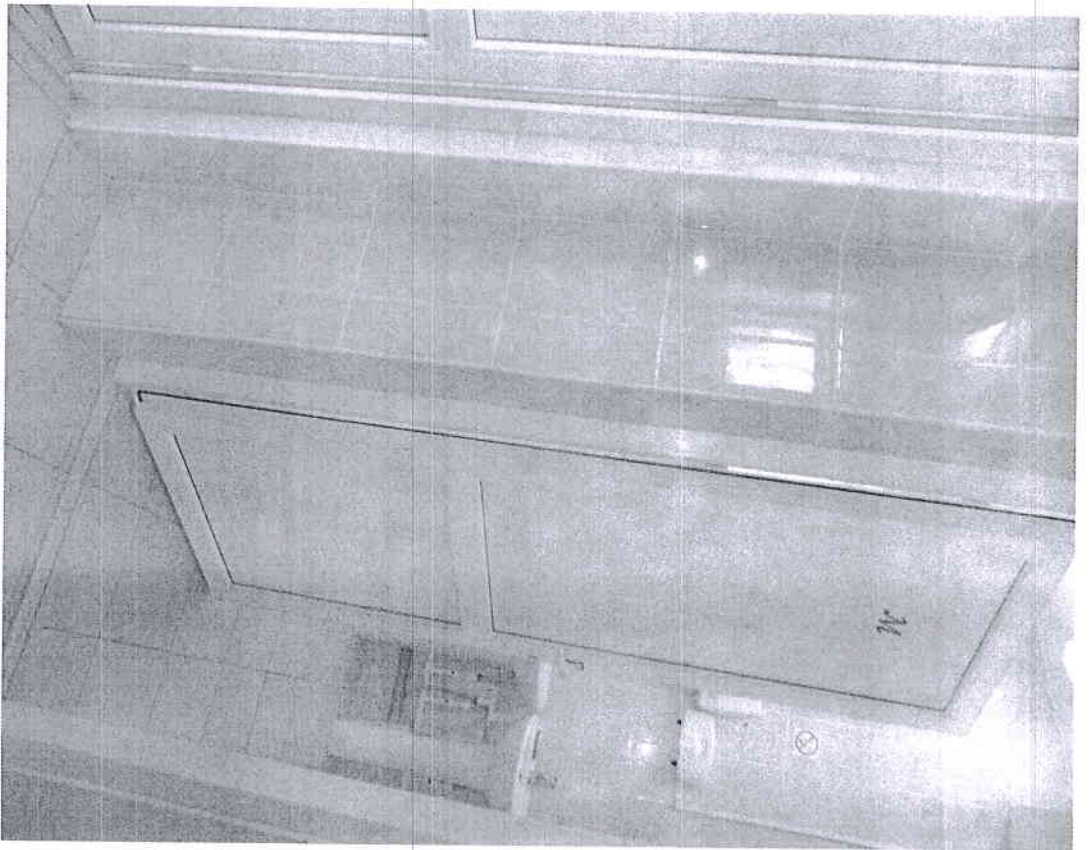


Фото 8. Вход в санузел