

УТВЕРЖДАЮ  
Директор  
МАОУ «Нижнеаремзянская СОШ»  
Р.Р. Нугманов  
« \_\_\_\_\_ » \_\_\_\_\_ 2017г.



## ПАСПОРТ

доступности для инвалидов объекта и предоставляемых на нем услуг в сфере образования (далее – услуги)

### 1. Общие сведения об объекте

1.1. **Наименование (вид) объекта** филиал муниципальное автономное общеобразовательное учреждение «Нижнеаремзянская средняя общеобразовательная школа»- «Надцынская средняя общеобразовательная школа»

1.2. **Адрес объекта** Тюменская область, Тобольский район, п. Надцы, ул. Школьная, 3

- отдельно стоящее здание 2<sup>х</sup> этажей, 3292 кв.м

- наличие прилегающего земельного участка (да, нет); 8050 кв.м

1.3. Год постройки здания 2008, последнего капитального ремонта - нет.

1.4. Дата предстоящих плановых ремонтных работ: текущего нет, капитального нет.

сведения об организации, расположенной на объекте

1.5. **Название организации (учреждения)**, (полное юридическое наименование - согласно Уставу, краткое наименование)

Филиал муниципальное автономное общеобразовательное учреждение «нижнеаремзянская средняя общеобразовательная школа»- «Надцынская средняя общеобразовательная школа»

Филиал МАОУ «Нижнеаремзянская СОШ»-«Надцынская СОШ»

1.6. **Юридический адрес организации (учреждения)** 626139, Тюменская область, Тобольский район, п. Надцы, ул. Школьная, 3

1.7. **Основание для пользования объектом** (оперативное управление, аренда, муниципальная собственность)

1.8. **Форма собственности** (государственная, негосударственная) государственная.

1.9. **Территориальная принадлежность** (федеральная, региональная, муниципальная региональная.)

1.10. **Вышестоящая организация (наименование)** Отдел образования администрации Тобольского муниципального района

1.11. **Адрес вышестоящей организации, другие координаты** 626159 г.Тобольск, Тюменской обл. ул. Ершова д.21 тел:(3456) 22-22-75

## 2. Характеристика деятельности организации на объекте (по обслуживанию населения)

- 2.1 Сфера деятельности (здравоохранение, образование, социальная защита, физическая культура и спорт, культура, связь и информация, образование)
- 2.2 Виды оказываемых услуг среднее (полное) общее образование
- 2.3 Форма оказания услуг: (на объекте, с длительным пребыванием, в т.ч. проживанием, на дому, дистанционно)
- 2.4 Категории обслуживаемого населения по возрасту: (дети, взрослые трудоспособного возраста, пожилые; все возрастные категории)
- 2.5 Категории обслуживаемых инвалидов: инвалиды с нарушениями опорно-двигательного аппарата
- 2.6 Плановая мощность: посещаемость (количество обслуживаемых в день), вместимость, пропускная способность: посещаемость – 79 чел., вместимость - 120чел.
- 2.7 Участие в исполнении ИПР инвалида, ребенка-инвалида (да, нет)

## 3. Состояние доступности объекта

- 3.1 Путь следования к объекту пассажирским транспортом (описать маршрут движения с использованием пассажирского транспорта) Свободный путь для движения транспорта, от входа на территорию комплекса до объекта назначения,  
наличие адаптированного пассажирского транспорта к объекту отсутствует, нет необходимости
- 3.2 Путь к объекту от ближайшей остановки пассажирского транспорта:
- 3.2.1 расстояние до объекта от остановки транспорта не более 100 м
- 3.2.2 время движения (пешком) не более 5 мин.
- 3.2.3 наличие выделенного от проезжей части пешеходного пути (да, нет),
- 3.2.4 Перекрестки: нерегулируемые; регулируемые, со звуковой сигнализацией, таймером; нет (данная территория без дорожного регулирования «внутридворовая»)
- 3.2.5 Информация на пути следования к объекту: акустическая, тактильная, визуальная; нет
- 3.2.6 Перепады высоты на пути: НЕТ
- 3.2.7 Их обустройство для инвалидов на коляске: да, (пандус в асфальтовое исполнении)

### 3.3 Организация доступности объекта для инвалидов - форма обслуживания\*

№ п/п	Категория инвалидов (вид нарушения)	Вариант организации доступности объекта (формы обслуживания)*
1.	Все категории инвалидов и МГН	ДУ
	<i>в том числе инвалиды:</i>	
2	передвигающиеся на креслах-колясках	ДУ
3	с нарушениями опорно-двигательного аппарата	ДУ
4	с нарушениями зрения	ДУ
5	с нарушениями слуха	-
6	с нарушениями умственного развития	ДУ

\* - указывается один из вариантов: «А», «Б», «ДУ», «3,4

ВНД»

-функциональных зон

### 3.4 Состояние доступности основных структурно

№ п/п	Основные структурно-функциональные зоны	Состояние доступности, в том числе для основных категорий инвалидов**
1	Территория, прилегающая к зданию (участок)	ДУ
2	Вход (входы) в здание	ДУ
3	Путь (пути) движения внутри здания (в т.ч. пути эвакуации)	ДУ
4	Зона целевого назначения здания (целевого посещения объекта)	ДУ
5	Санитарно-гигиенические помещения	ДУ
6	Система информации и связи (на всех зонах)	ДУ
7	Пути движения к объекту (от остановки транспорта)	ДУ

\*\* Указывается: ДП-В - доступно полностью всем; ДП-И (К, О, С, Г, У) - доступно полностью избирательно (указать категории инвалидов); ДЧ-В - доступно частично всем; ДЧ-И (К, О, С, Г, У) - доступно частично избирательно (указать категории инвалидов); ДУ - доступно условно, ВНД - временно

### 3.5. Итоговое заключение о состоянии доступности ОСИ:

Состояние доступности объекта оценено как частичная доступность, а также условная (с дополнительной помощью) доступность, что не обеспечивает полноценного нахождения на объекте.

4.5. Информация размещена (обновлена) на Карте доступности субъекта Российской Федерации дата нет

*(наименование сайта, портала)*

### **5. Особые отметки**

Паспорт сформирован на основании: технического паспорта учреждения

1. Анкеты (информации об объекте) от «28» марта 2016 г.,

2. Акта обследования объекта: № 1/2 от «28» марта 2016г.

**3. Решения Комиссии филиала муниципального автономного  
образовательного учреждения «Нижнеаремзянская средняя  
образовательная школа» - «Надцынская средняя образовательная  
школа»**

- Председатель : директор Айтмухаметова Х.Т
- Зольникова Т.А.- завхоз школы
- Шубкин М.В – учитель ОБЖ
- Чолак Н.М- педагог-организатор

УТВЕРЖДАЮ  
 Директор  
 MAOY «Нижнеаремзянская СОШ»  
 Р.Р. Нугманов  
 «\_\_\_\_\_» \_\_\_\_\_ 2017г.



**АНКЕТА**  
**(информация об объекте социальной инфраструктуры) К ПАСПОРТУ**  
**ДОСТУПНОСТИ** оси № 1

**1. Общие сведения об объекте**

1.1. **Наименование (вид) объекта филиал** Муниципальное автономное общеобразовательное учреждение «Нижнеаремзянская СОШ»-«Надцынская средняя общеобразовательная школа»

1.2. **Адрес объекта** Тюменская область, Тобольский район, п. Надцы, ул. Школьная, 3

1.3. Сведения о размещении объекта:

- отдельно стоящее здание 2<sup>х</sup> этажей, , 3292 кв.м.

1.4. Год постройки здания 2008г, последнего капитального ремонта - нет.

1.5. Дата предстоящих плановых ремонтных работ: текущего нет

, капитального нет

сведения об организации, расположенной на объекте

**Название организации (учреждения), (полное юридическое наименование - согласно Уставу, краткое наименование)**

1.6. Муниципальное автономное общеобразовательное учреждение «Надцынская средняя общеобразовательная школа»

MAOY «Надцынская СОШ»

3.1. **Юридический адрес организации (учреждения)** 626139, Тюменская область, Тобольский район, п. Надцы, ул. Школьная, 3

3.2. Основание для пользования объектом (оперативное управление, аренда, собственность) оперативное управление. муниципальная собственность

1.8. Форма собственности (государственная, негосударственная) государственная.

1.9. Территориальная принадлежность (федеральная, региональная, муниципальная) региональная.

3.3. Вышестоящая организация (наименование) - Отдел образования администрации Тобольского муниципального района

1.10.

1.11. Адрес вышестоящей организации, другие координаты 625550, г. Тюмень, 38 км Салаирского тракта.

## 2. Характеристика деятельности организации на объекте

2.1 Сфера деятельности (здравоохранение, образование, социальная защита, физическая культура и спорт, культура, связь и информация, транспорт, жилой фонд, потребительский рынок и сфера услуг, другое

образование,

2.8 Виды оказываемых услуг среднее (полное) общее образование

2.2 Форма оказания услуг: (на объекте, с длительным пребыванием, в т.ч. проживанием, на дому, дистанционно)

2.3 Категории обслуживаемого населения по возрасту: (дети, взрослые трудоспособного возраста, пожилые; все возрастные категории)

2.4 Категории обслуживаемых инвалидов: инвалиды с нарушениями опорно-двигательного аппарата (1ученика), с нарушениями зрения.

2.5 Плановая мощность: посещаемость (количество обслуживаемых в день), вместимость, пропускная способность: посещаемость - 84 чел., вместимость - 120 чел.

2.6 Участие в исполнении ИПР инвалида, ребенка-инвалида (да, нет)

### 1. Состояние доступности объекта для инвалидов и других маломобильных групп населения (МГН)

#### 3.1 Путь следования к объекту пассажирским транспортом

(описать маршрут движения с использованием пассажирского транспорта)

Школа –п.Ингаир – Школа

Школа – п. Пенья- Школа

наличие адаптированного пассажирского транспорта к объекту: отсутствует, нет необходимости

#### 3.2 Путь к объекту от ближайшей остановки пассажирского транспорта:

3.2.1 расстояние до объекта от остановки транспорта не более 100 м

3.2.2 время движения (пешком) не более 5 мин.

3.2.3 наличие выделенного от проезжей части пешеходного пути нет

3.2.4 Перекрестки: нерегулируемые; регулируемые, со звуковой сигнализацией, таймером; нет(данная территория без дорожного регулирования «внутривортовая»)

3.2.5 Информация на пути следования к объекту: акустическая, тактильная, визуальная; нет

3.2.6 Перепады высоты на пути нет

3.2.8 Их обустройство для инвалидов на коляске: да, (пандус в асфальтовое исполнении)

3.3 Вариант организации доступности ОСИ (формы обслуживания)\* с учетом СП 35-101-2001

№ п/п	Категория инвалидов (вид нарушения)	Вариант организации доступности объекта
1.	Все категории инвалидов и МГН	ДУ
	<i>в том числе инвалиды:</i>	
2	передвигающиеся на креслах-колясках	ДУ
3	с нарушениями опорно-двигательного аппарата	ДУ
4	с нарушениями зрения	ДУ
5	с нарушениями слуха	-
6	с нарушениями умственного развития	ДУ

\* - указывается один из вариантов: «А», «Б», «ДУ», «ВНД»

### 3. Управленческое решение (предложения по адаптации основных структурных элементов объекта)

№ п \п	Основные структурно-функциональные зоны объекта	Рекомендации по адаптации объекта (вид работы)*
1	Территория, прилегающая к зданию (участок)	<b>Не нуждается</b>
2	Вход (входы) в здание	<b>ремонт (текущий)</b>
3	Путь (пути) движения внутри здания (в т.ч. пути эвакуации)	<b>ремонт (текущий)</b>
4	Зона целевого назначения (целевого посещения объекта)	<b>ремонт (текущий)</b>
5	Санитарно-гигиенические помещения	<b>Ремонт (текущий)</b>
6	Система информации на объекте (на всех зонах)	<b>ремонт (текущий)</b>
7	Пути движения к объекту (от остановки транспорта)	<b>Не нуждается</b>
8.	Все зоны и участки	<b>ремонт (текущий)</b>

\*- указывается один из вариантов (видов работ): не нуждается; ремонт (текущий, капитальный); индивидуальное решение с ТСР; технические решения невозможны - организация альтернативной формы обслуживания

Размещение информации на Карте доступности субъекта Российской Федерации согласовано нет Чолак Л.А заведующая филиалом  
(подпись, Ф.И.О., должность; координаты для связи уполномоченного представителя объекта)

УТВЕРЖДАЮ  
 Директор  
 MAOY «Нижнеаремзянская СОШ»  
 Р.Р. Нугманов  
 2017г.



**АКТ ОБСЛЕДОВАНИЯ объекта социальной инфраструктуры  
 К ПАСПОРТУ ДОСТУПНОСТИ ОСИ №1**

Общие сведения об объекте

- 1.1. **Наименование (вид) объекта** филиал Муниципальное автономное общеобразовательное учреждение «Нижнеаремзянская СОШ»-«Надцынская средняя общеобразовательная школа»
- 1.2. **Адрес объекта** Тюменская область, Тобольский район, п. Надцы, ул. Школьная, 3
- 1.3. **Сведения о размещении объекта**  
 - отдельно стоящее здание 2^х этажей 3292 кв.м  
 - наличие прилегающего земельного участка (да, нет); 8050 кв.м
- 1.4. **Год постройки здания** 2008г, последнего капитального ремонта - нет
- 1.5. **Дата предстоящих плановых ремонтных работ:** текущего нет.  
Капитального нет.
- 1.6. **Название организации (учреждения), (полное юридическое наименование - согласно Уставу, краткое наименование)** филиал муниципальное автономное общеобразовательное учреждения «Нижнеаремзянская средняя общеобразовательная школа»- «Надцынская средняя общеобразовательная школа»  
Филиал MAOY «Нижнеаремзянская СОШ»- «Надцынская СОШ»
- 1.7. **Юридический адрес организации (учреждения)** 626139, Тюменская область, Тобольский район, п. Надцы, ул. Школьная, 3

**2. Характеристика деятельности организации на объекте**

Дополнительная информация \_\_\_\_\_

**3. Состояние доступности объекта**

- 3.1. **Путь следования к объекту пассажирским транспортом**  
 (описать маршрут движения с использованием пассажирского транспорта)  
 Школа –п.Ингаир – Школа  
 Школа – п. Пенья- Школа

**Свободный путь для движения транспорта. От входа на территорию комплекса до объекта назначения.**



наличие адаптированного пассажирского транспорта к объекту **отсутствует, нет необходимости**

### 3.2. Путь к объекту от ближайшей остановки пассажирского транспорта:

- 3.2.1. расстояние до объекта от остановки транспорта **не более 100 м**  
3.2.2. время движения (пешком) **не более 5 мин**  
3.2.3. наличие выделенного от проезжей части пешеходного пути (*нет*),  
3.2.4. *Перекрестки: нерегулируемые; регулируемые, со звуковой сигнализацией, таймером; нет*  
3.2.5. Информация на пути следования к объекту: *акустическая, тактильная, визуальная; нет*  
3.2.6. Перепады высоты на пути: в здание школы *есть*, (описать крыльцо 20 см)  
Их обустройство для инвалидов на коляске: *да*, ( пандус в деревянном исполнении)

### 3.3. Организация доступности объекта для инвалидов - форма обслуживания

№ п/п	Категория инвалидов (вид нарушения)	Вариант организации доступности объекта (формы обслуживания)*
1.	Все категории инвалидов и МГН	ДУ
	<i>в том числе инвалиды:</i>	
2	передвигающиеся на креслах-колясках	ДУ
3	с нарушениями опорно-двигательного аппарата	ДУ
4	с нарушениями зрения	ДУ
5	с нарушениями слуха	-
6	с нарушениями умственного развития	ДУ

\* - указывается один из вариантов: «А», «Б», «ДУ», «ВНД»

### 3.4. Состояние доступности основных структурно-функциональных зон

№ п/п	Основные структурно-функциональные зоны	Состояние доступности, в том числе для основных категорий инвалидов**	Приложение	
			№ на плане	№ фото
1	Территория, прилегающая к зданию (участок)	ДУ		№2
2	Вход (входы) в здание	ДУ	1	№1, 3,4
3	Путь (пути) движения внутри здания (в т.ч. пути эвакуации)	ДУ	2,3	
4	Зона целевого назначения здания (целевого посещения объекта)	ДУ	4,5	
5	Санитарно-гигиенические помещения	ДУ	6	
6	Система информации и связи (на всех зонах)	ДУ	7	
7	Пути движения к объекту (от остановки транспорта)	ДУ		

\*\* Указывается: ДП-В - доступно полностью всем; ДП-И (К, О, С, Г, У) - доступно полностью избирательно (указать категории инвалидов); ДЧ-В - доступно частично всем; ДЧ-И (К, О, С, Г, У) - доступно частично избирательно (указать категории инвалидов); ДУ - доступно условно, ВНД - недоступно

3.4. **ИТОГОВОЕ ЗАКЛЮЧЕНИЕ** о состоянии доступности ОСИ: Состояние доступности объекта оценено как условное доступность, что не обеспечивает полноценного нахождения на объекте.

## Управленческое решение (проект)

### 4.1. Рекомендации по адаптации основных структурных элементов объекта:

№ п \п	Основные структурно-функциональные зоны объекта	Рекомендации по адаптации объекта (вид работы)*
1	Территория, прилегающая к зданию (участок)	<b>Не нуждается</b>
2	Вход (входы) в здание	<b>ремонт (текущий)</b>
3	Путь (пути) движения внутри здания (в т.ч. пути эвакуации)	<b>ремонт (текущий)</b>
4	Зона целевого назначения здания (целевого посещения объекта)	<b>ремонт (текущий)</b>
5	Санитарно-гигиенические помещения	<b>Ремонт(текущий)</b>
6	Система информации на объекте (на всех зонах)	<b>ремонт (текущий)</b>
7	Пути движения к объекту (от остановки транспорта)	<b>Не нуждается</b>
8.	Все зоны и участки	<b>ремонт (текущий)</b>

\*- указывается один из вариантов (видов работ): не нуждается; ремонт (текущий, капитальный); индивидуальное решение с ТСР; технические решения невозможны - организация альтернативной формы обслуживания

4.2. Период проведения работ: Июль – Август 2016г.  
в рамках исполнения плана мероприятий по подготовке к новому учебному году  
(указывается наименование документа: программы, плана)

4.3 Ожидаемый результат (по состоянию доступности) после выполнения работ по адаптации беспрепятственный доступ (эвакуация) на объекте  
Оценка результата исполнения программы, плана (по состоянию доступности)

Для принятия решения требуется, не требуется (нужное подчеркнуть):

4.4.1. согласование на Комиссии: нет

(наименование Комиссии по координации деятельности в сфере обеспечения доступной среды жизнедеятельности для инвалидов и других МГН): Комиссия школы по тех. безопасности

4.4.2. согласование работ с надзорными органами (в сфере проектирования и строительства, архитектуры, охраны памятников, другое - указать) нет

- 4.4.3. техническая экспертиза; разработка проектно-сметной документации; **нет**  
 4.4.4. согласование с вышестоящей организацией (собственником объекта); **нет**  
 4.4.5. **согласование с общественными организациями инвалидов нет**

Имеется заключение уполномоченной организации о состоянии доступности объекта  
 (наименование документа и выдавшей его организации, дата), не имеется

4.7. Информация может быть размещена (обновлена) на Карте доступности субъекта  
 Российской Федерации \_\_\_\_\_

(наименование сайта, портала)

### 5. Особые отметки

#### ПРИЛОЖЕНИЯ:

Результаты обследования:

1. Территории, прилегающей к объекту	на	1	л
2. Входа (входов) в здание	на	1	л
3. Путей движения в здании	на	0	л
4. Зоны целевого назначения объекта	на	0	л
5. Санитарно-гигиенических помещений	на	0	л.
6. Системы информации (и связи) на объекте	на	0	л

Результаты фотофиксации на объекте крыльцо  
входа в здание школы

на 1 л.

Поэтажные планы, паспорт БТИ \_\_\_\_\_

на 2 л

Другое (в том числе дополнительная  
 информация о путях движения  
 к объекту

Руководитель  
 ОУ

Председатель  
 тех.комиссии

Директор

Р.Р. Нугманов

(Должность, Ф.И.О.)

(Подпись)

- Члены комиссии: Зольникова Т.А.- завхоз школы
- Шубкин М.В – учитель ОБЖ
- Чолак Н.М-. педагог-организатор

представители организации,  
 расположенной на объекте \_\_\_\_\_

(Должность, Ф.И.О.)

(Подпись)

(Должность, Ф.И.О.)

(Подпись)

Приложение 1 к Акту обследования ОСИ к паспорту доступности ОСИ № \_\_\_\_\_ от « \_\_\_\_\_ » \_\_\_\_\_ 201 \_\_\_\_\_ г.

**I Результаты обследования:**

1. Территории, прилегающей к зданию (участка) филиал муниципальное автономное общеобразовательное учреждение «Нижеаремзянская средняя общеобразовательная школа»- «Надцынская средняя общеобразовательная школа»

3.1. Тюменская область, Тобольский район, п. Надцы, ул. Школьная, 3

**Наименование объекта, адрес**

№ п/п	Наименование функционального планировочного элемента	Наличие элемента			Выявленные нарушения и		Работы по адаптации объектов	
		есть/нет	на плане №	№ фото	Содержание	Значимо для инвалида (категория)	Содержание	Виды работ
1.1	Вход (входы) на территорию							
1.2.	Пандус (наружный)	НЕТ (К)	1	1	Отсутствуют пандусы у здания	к	Установка пандусов	
			-					

**II Заключение по зоне:**

Наименование структурно функциональной зоны	Состояние доступности* (к пункту 3.4 Акта обследования ОСИ)	Приложение		Рекомендации по адаптации (вид работы)** к пункту 4.1 Акта обследования ОСИ
		№ на плане	№ фото	
МАОУ «Надцынская СОШ»	ВНД		1	Ремонт (текущий)

\* указывается: ДП-В - доступно полностью всем; ДП-И (К, О, С, Г, У) - доступно полностью избирательно (указать категории инвалидов); ДЧ-В - доступно частично всем; ДЧ-И (К, О, С, Г, У) - доступно частично избирательно (указать категории инвалидов); ДУ - доступно условно, ВНД - недоступно

^указывается один из вариантов: не нуждается; ремонт (текущий, капитальный); индивидуальное решение с ТСР; технические решения невозможны - организация альтернативной формы обслуживания

**Комментарий к заключению:** Состояние доступности объекта оценено как не организованная доступность, а также условная (с дополнительной помощью) доступность, что не обеспечивает полноценного нахождения на объекте.

**I Результаты обследования:**  
**2. Входа (входов) в здание филиал МАОУ «Нижнеаремзянская СОШ»- «Надцынская СОШ»**

**3. Наименование объекта, адрес**  
Тюменская область, Тобольский район, п. надцы, ул. Школьная, 3

№ п/п	Наименование функционально-планировочного элемента	Наличие элемента			Выявленные нарушения и замечания		Работы по адаптации объектов	
		есть/нет	№ на плане	№ фото	Содержание	Значимо для инвалида (категория)	Содержание	Виды работ
2.2	Пандус (наружный)	нет	1	1	-	к	Установит пандусы	-
2.3	Входная площадка (перед дверью)	есть	1	-	-	к, о, С, Г, У	Замена пандуса	-
2.4	Дверь (входная)	есть	1	-	порог	К, О, С, Г, У	перепад высот	ремонт (текущий)
2.5	Гамбур	есть	1	3	-	к, о, С, Г, У	-	-
	<b>ОБЩИЕ требования к зоне</b>	нет	1	3	-	к, о, С, Г, У	-	ремонт (текущий)

**II Заключение по зоне:**

Наименование структурно-функциональной зоны	Состояние доступности* (к пункту 3.4 Акта обследования ОСИ)	Приложение		Рекомендации по адаптации (вид работы)** к пункту 4.1 Акта обследования ОСИ
		№ на плане	№ фото	
Филиал МАОУ «Нижнеаремзянская СОШ»- «Надцынская СОШ»	ДУ	1	1	ремонт (текущий)

\* указывается: ДП-В - доступно полностью всем; ДП-И (К, О, С, Г, У) - доступно полностью избирательно (указать категории инвалидов); ДЧ-В - доступно частично всем; ДЧ-И

(К, О, С, Г, У) - доступно частично избирательно (указать категории инвалидов); ДУ - доступно условно, ВНД - недоступно

\*\*указывается один из вариантов: не нуждается; ремонт (текущий, капитальный); индивидуальное решение с ТСР; технические решения невозможны - организация альтернативной формы обслуживания.

Комментарий к заключению: Состояние доступности объекта оценено как не организованная доступность, а также условная (с дополнительной помощью) доступность, что не обеспечивает полноценного нахождения на объекте.

Приложение 5 к Акту обследования ОСИ к паспорту доступности ОСИ № \_\_\_\_\_ от «\_\_\_» \_\_\_\_\_ 201\_\_ г.

I Результаты обследования:

4. Санитарно-гигиенических помещений

№ п/п	Наименование функционально планировочного элемента	Наличие элемента			Выявленные нарушения и замечания		Работы по адаптации объектов	
		есть/ нет	№ на плане	№ фото	Содержание	Значимо ДЛЯ инвалида (категория)	Содержание	Виды работ
5.1	Туалетная комната	есть	--	--	отсутствуют поручни, штанги	к, о	установка ТСР	ремонт (текущий)
5.2	Душевая/ ванная комната	нет	-	-	--	-	-	-
5.3	Бытовая комната (гардеробная)	есть	-	--	-	-	-	-
	ОБЩИЕ требования к зоне	-	-		отсутствуют тактильные средства	-	Установка тактильных табличек	ремонт (текущий)

II Заключение по зоне:

Наименование структурно функциональной зоны	Состояние доступности* (к пункту 3.4 Акта обследования ОСИ)	Приложение		Рекомендации по адаптации (вид работы)** к пункту 4.1 Акта обследования ОСИ
		№ на плане	№ фото	
Сервисная зона	вид			ремонт (текущий)



\* указывается: ДП-В - доступно полностью всем; ДП-И (К, О, С, Г, У) - доступно полностью избирательно (указать категории инвалидов); ДЧ-В - доступно частично всем; ДЧ-И (К, О, С, Г, У) - доступно частично избирательно (указать категории инвалидов); ДУ - доступно условно, ВНД - недоступно

\*\*указывается один из вариантов: не нуждается; ремонт (текущий, капитальный); индивидуальное решение с ТСП; технические решения невозможны - организация альтернативной формы обслуживания

Комментарий к заключению: Состояние доступности объекта оценено как не организованная доступность, а также условная (с дополнительной помощью) доступность, что не обеспечивает полноценного нахождения на объекте.

II Результаты обследования:

2. Системы информации на объекте  
 филиал МАОУ «Нижнеаремзянская

СОШ»-

«Надцынская СОШ»

Тюменская область, Тобольский район, п.

№ п/п	Наименование функционального планировочного элемента	Наличие элемента			Выявленные нарушения и замечания		Работы по адаптации объектов	
		есть/нет	№ на плане	№ фото	Содержание	Значимо для инвалида (категория)	Содержание	Виды работ
6.1	Визуальные средства	нет	-	-	отсутствует информация о здании	К, О, С, Г, У	установка таблички	ремонт (текущий)
6.2	Акустические средства	нет	-	-	отсутствует информационное оборудование	с, г	установка оборудования	ремонт (текущий)
6.3	Тактильные средства	нет	-	-	Отсутствует тактильная плитка	с	монтаж плитки	ремонт (текущий)
	<b>ОБЩИЕ требования к зоне</b>	нет	-	-	отсутствует информация о здании	К, О, С, Г, У	установка таблички	ремонт (текущий)

I Заключение по зоне:

Наименование структурно функциональной зоны	Состояние доступности* (к пункту 3.4 Акта обследования ОСИ)	Приложение		Рекомендации по адаптации (вид работы)** к пункту 4.1 Акта обследования ОСИ
		№ на плане	№ фото	
Сервисная зона	ВНД	-	-	ремонт (текущий)

\* указывается: ДП-В - доступно полностью всем; ДП-И (К, О, С, Г, У) - доступно полностью избирательно (указать категории инвалидов); ДЧ-В - доступно частично всем; ДЧ-И (К, О, С, Г, У) - доступно частично избирательно (указать категории инвалидов); ДУ - доступно условно, ВНД - недоступно

\*\*указывается один из вариантов: не нуждается; ремонт (текущий, капитальный); индивидуальное решение с ТСР; технические решения невозможны - организация альтернативной формы обслуживания

Комментарий к заключению: Состояние доступности объекта оценено как не организованная доступность, а также условная (с дополнительной помощью) доступность, что не обеспечивает полноценного нахождения на объекте.

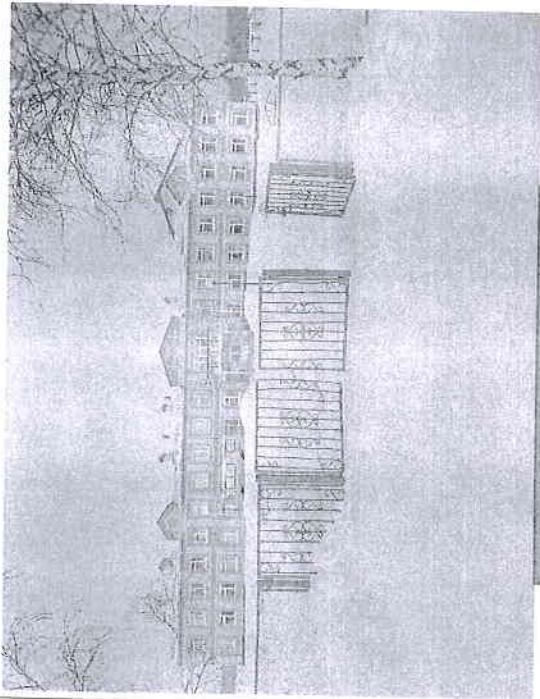


Фото 1. Вход в здание школы

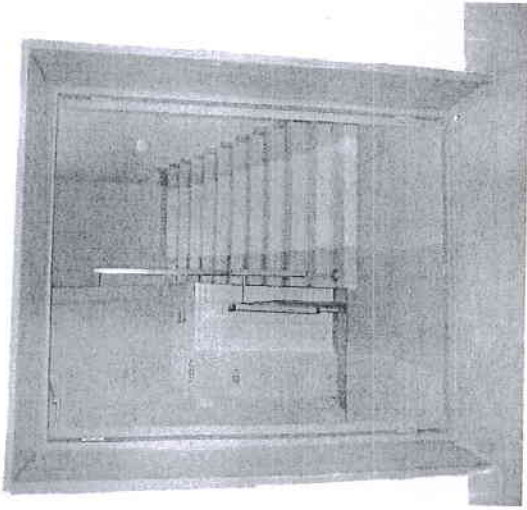


Фото 2. Запасной выход



Фото 3. Запасной выход 2.

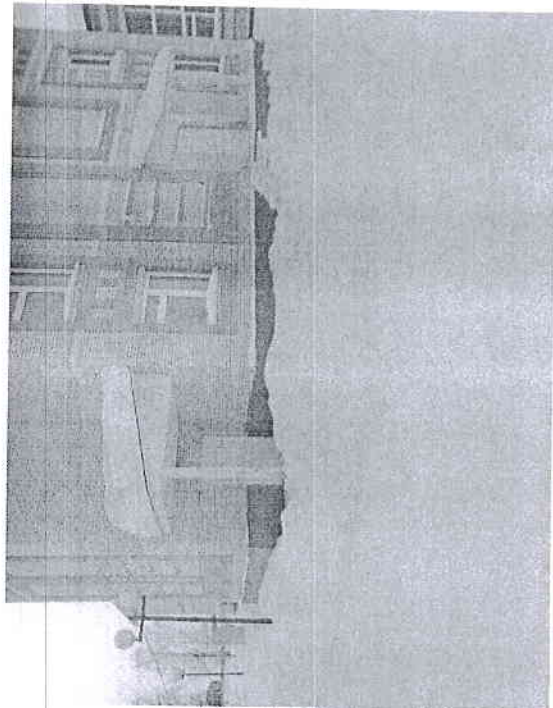


Фото 4. Запасной выход со столовой

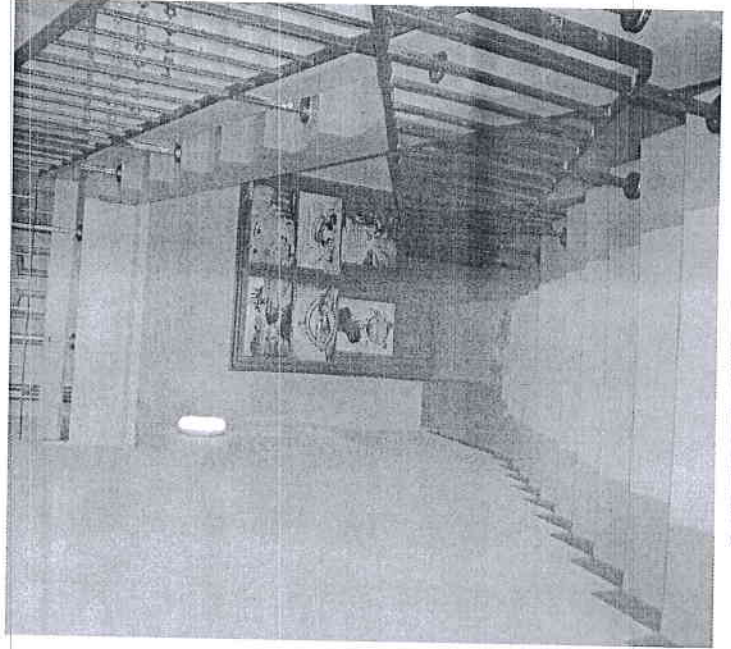


Фото 5. Лестница

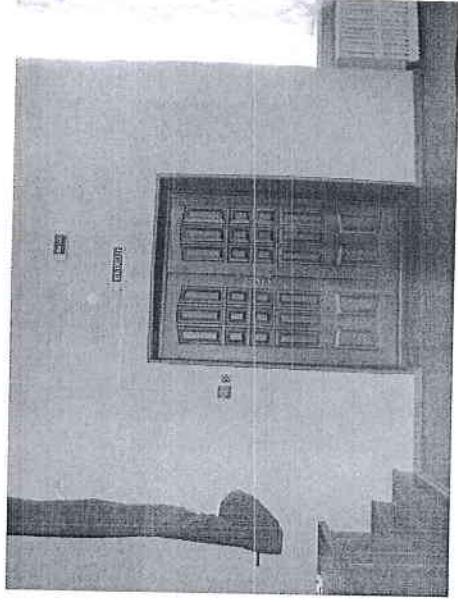


Фото 6. Запасной выход, актовый зал