



УТВЕРЖДАЮ
 Директор
 МАОУ «Нижнеаремзянская СОШ»
 Р.Р. Нугманов
 2017г.

ПАСПОРТ ДОСТУПНОСТИ
объекта социальной инфраструктуры (ОСИ) № 1
1. Общие сведения об объекте

1. Краткая характеристика объекта

- 1.1. Наименование (вид) объекта – *Муниципальное автономное общеобразовательное учреждение «Нижнеаремзянская средняя общеобразовательная школа»*
- 1.2. Адрес объекта, на котором предоставляется услуга (и) – *Тюменская область, Тобольский район д.Нижние-Аремзяны, ул. Сибирская д.17*
- 1.3. Сведения о размещении объекта:
 - *отдельно стоящее двухэтажное здание, 2256,2 кв. м.*
 - *наличие прилегающего земельного участка - 39881.68 кв.м.*
- 1.4. Год постройки здания *2001 г*, последний капитальный ремонт проводился- *2010 г.*
- 1.5. Дата предстоящих плановых ремонтных работ: *2017г.*, капитального - *неизвестно*
Сведения об организации, расположенной на объекте
- 1.6. Название организации (учреждения), которая предоставляет услугу населению (полное наименование – согласно Уставу, сокращенное наименование) *Муниципальное автономное образовательное учреждение Нижнеаремзянская средняя общеобразовательная школа – МАОУ «Нижнеаремзянская СОШ»*
- 1.7. Юридический адрес места нахождения организации – *626136, Тюменская область, Тобольский район д.Нижние-Аремзяны, ул. Сибирская д.17*
- 1.7. Основание для пользования объектом (оперативное управление, аренда, собственность) *оперативное управление*
- 1.9. Форма собственности (гос., муниципальная, частная) *государственная*
- 1.10. Территориальная принадлежность (федеральная, региональная, муниципальная) *муниципальная*
- 1.11. Вышестоящая организация - *Отдел образования администрации Тобольского муниципального района*
- 1.12. Адрес вышестоящей организации - *626156 Тюменская область г.Тобольск ул. Ершова, 21.*

2. Характеристика деятельности организации на объекте (по обслуживанию населения)

- 2.1. Сфера деятельности – *образование*
- 2.2. Виды оказываемых услуг – *обучение*
- 2.3. Форма оказания услуг – *на объекте, на дому*
- 2.4. Категории обслуживаемого населения по возрасту – *дети*
- 2.5. Категории обслуживаемых инвалидов - *с нарушением слуха, с нарушениями опорно-двигательного аппарата*
- 2.6. Плановая мощность - *200 человек*
- 2.7. Участие в исполнении ИПР инвалида, ребенка-инвалида – *да*

3. Состояние доступности объекта

- 3.1 Путь следования к объекту пассажирским транспортом - *Свободный путь для движения транспорта, от входа на территорию комплекса до объекта назначения,*

наличие адаптированного пассажирского транспорта к объекту - *нет*

3.2 Путь к объекту от ближайшей остановки пассажирского транспорта:

3.2.1 расстояние до объекта от остановки транспорта 300 м.

3.2.2 время движения (пешком) не более 10 мин.

3.2.3 наличие выделенного от проезжей части пешеходного пути - *да*

3.2.4 Перекрестки: *нерегулируемые*;

3.2.5 Информация на пути следования к объекту - *визуальная*

3.2.6 Перепады высоты на пути - *нет*

3.2.7 Их обустройство для инвалидов на коляске - *нет*

3.3. Организация доступности объекта для инвалидов – форма обслуживания

| № п/п | Категория инвалидов (вид нарушения) | Вариант организации доступности объекта (формы обслуживания)* |
|-------|---|---|
| 1. | Все категории инвалидов и МГН | |
| | <i>в том числе инвалиды:</i> | |
| 2 | передвигающиеся на креслах-колясках | ДУ |
| 3 | с нарушениями опорно-двигательного аппарата | ДУ |
| 4 | с нарушениями зрения | ДУ |
| 5 | с нарушениями слуха | ДУ |
| 6 | с нарушениями умственного развития | ДУ |

* - указывается один из вариантов: «А», «Б», «ДУ», «ВНД»

3.4 Состояние доступности основных структурно-функциональных зон «ВНД»

-функциональных зон

| № п/п | Основные структурно-функциональные зоны | Состояние доступности, в том числе для основных категорий инвалидов** |
|-------|--|---|
| 1 | Территория, прилегающая к зданию (участок) | ДУ |
| 2 | Вход (входы) в здание | ДУ |
| 3 | Путь (пути) движения внутри здания (в т.ч. пути эвакуации) | ДУ |
| 4 | Зона целевого назначения здания (целевого посещения объекта) | ДУ |
| 5 | Санитарно-гигиенические помещения | ДЧ-В |
| 6 | Система информации и связи (на всех зонах) | ВНД |
| 7 | Пути движения к объекту (от остановки транспорта) | ДЧ-В |

Указывается: ДП-В (К,О,С,Г,У) – доступно полностью избирательно (указать категории инвалидов) ДЧ-В – доступно частично всем; ДЧ-И – доступно частично

избирательно (указать категории инвалидов); ДУ – доступно условно; ВНД – временно недоступно

3.5. Итоговое заключение о состоянии доступности ОСИ:

Состояние доступности объекта оценено как частичная доступность, а также условная (с дополнительной помощью) доступность, что не обеспечивает полноценного нахождения на объекте.

4.1. Управленческое решение

4.1. Рекомендации по адаптации основных структурных элементов объекта

| № п/п | Основные структурно-функциональные зоны объекта | Рекомендации по адаптации объекта (вид работы)* |
|-------|--|---|
| 1 | Территория, прилегающая к зданию (участок) | Ремонт(текущий) |
| 2 | Вход (входы) в здание | ремонт (текущий) |
| 3 | Путь (пути) движения внутри здания (в т.ч. пути эвакуации) | ремонт (текущий) |
| 4 | Зона целевого назначения (целевого посещения объекта) | ремонт (текущий) |
| 5 | Санитарно-гигиенические помещения | Ремонт (текущий) |
| 6 | Система информации на объекте (на всех зонах) | ремонт (текущий) |
| 7 | Пути движения к объекту (от остановки транспорта) | ремонт (текущий) |
| 8. | Все зоны и участки | ремонт (текущий) |

*указывается один из вариантов: не нуждается; ремонт (текущий, капитальный); индивидуальное решение с ТСР; технические решения невозможны – организация альтернативной формы обслуживания.

4.2. Период проведения работ _____

В рамках исполнения _____

(указывается наименование документа: программы,

плана)

4.3. Ожидаемый результат (по состоянию доступности) после выполнения работ по адаптации – объект полностью доступен для всех категорий инвалидов

Оценка результата исполнения программы, плана (по состоянию доступности) _____

4.4. Для принятия решения **требуется**, не требуется (нужное подчеркнуть)

Согласование с вышестоящими организациями _____

Имеется заключение уполномоченной организации о состоянии доступности объекта (наименование документа и выдавшей организации, дата), прилагается _____

4.5. Информация размещена (обновлена) на Карте доступности субъекта РФ, дата _____

(Наименование сайта, портала)

5. Особые отметки

Паспорт сформировал на основании:

1. Анкеты (информации об объекте) от _____ г.
2. Акта обследования: № акта _____ от _____
3. Решение Комиссии _____ от _____ г.



**АНКЕТА
 (информация об объекте социальной инфраструктуры)
 К ПАСПОРТУ ДОСТУПНОСТИ ОСИ № 1**

- 1.1. Наименование (вид) объекта – *Муниципальное автономное общеобразовательное учреждение «Нижнеаремзянская средняя общеобразовательная школа»*
- 1.2. Адрес объекта, на котором предоставляется услуга (и) – *Тюменская область, Тобольский район д.Нижние-Аремзяны, ул. Сибирская д.17*
- 1.3. Сведения о размещении объекта:
 - *отдельно стоящее двухэтажное здание, 2256,2 кв. м.*
 - наличие прилегающего земельного участка - *39881.68 м кв.м.*
- 1.4. Год постройки здания *2001 г*, последний капитальный ремонт проводился- *2010 г*.
- 1.5. Дата предстоящих плановых ремонтных работ: *2017г.*, капитального - *неизвестно*
Сведения об организации, расположенной на объекте
- 1.6. Название организации (учреждения), которая предоставляет услугу населению (полное наименование – согласно Уставу, сокращенное наименование) *Муниципальное автономное образовательное учреждение Нижнеаремзянская средняя общеобразовательная школа – MAOU «Нижнеаремзянская СОШ»*
- 1.7. Юридический адрес места нахождения организации – *626136, Тюменская область, Тобольский район д.Нижние-Аремзяны, ул. Сибирская д.17*
- 1.7. Основание для пользования объектом (оперативное управление, аренда, собственность) *оперативное управление*
- 1.9. Форма собственности (гос., муниципальная, частная) *государственная*
- 1.10. Территориальная принадлежность (федеральная, региональная, муниципальная) *муниципальная*
- 1.11. Вышестоящая организация - *Отдел образования администрации Тобольского муниципального района*
- 1.12. Адрес вышестоящей организации - *626156 Тюменская область г.Тобольск ул. Ершова, 21.*

4. Характеристика деятельности организации на объекте (по обслуживанию населения)

- 2.1. Сфера деятельности – *образование*
- 2.2. Виды оказываемых услуг – *обучение*
- 2.3. Форма оказания услуг – *на объекте, на дому*
- 2.4. Категории обслуживаемого населения по возрасту – *дети*
- 2.5. Категории обслуживаемых инвалидов - *с нарушением слуха, с нарушениями опорно-двигательного аппарата*
- 2.6. Плановая мощность - *200 человек*
- 2.7 Участие в исполнении ИПР инвалида, ребенка-инвалида – *нет*

5. Состояние доступности объекта

3.3 Путь следования к объекту пассажирским транспортом - *Свободный путь для движения транспорта, от входа на территорию комплекса до объекта назначения,*

наличие адаптированного пассажирского транспорта к объекту - *нет*

3.4 Путь к объекту от ближайшей остановки пассажирского транспорта:

3.2.8 расстояние до объекта от остановки транспорта 300 м.

3.2.9 время движения (пешком) не более 10 мин.

3.2.10 наличие выделенного от проезжей части пешеходного пути - *да*

3.2.11 Перекрестки: *нерегулируемые*;

3.2.12 Информация на пути следования к объекту - *визуальная*

3.2.13 Перепады высоты на пути - *нет*

3.2.14 Их обустройство для инвалидов на коляске - *нет*

3.3 . Организация доступности объекта для инвалидов – форма обслуживания

| № п/п | Категория инвалидов (вид нарушения) | Вариант организации доступности объекта (формы обслуживания)* |
|-------|---|---|
| 1. | Все категории инвалидов и МГН | ДУ |
| | <i>в том числе инвалиды:</i> | |
| 2 | передвигающиеся на креслах-колясках | ДУ |
| 3 | с нарушениями опорно-двигательного аппарата | ДУ |
| 4 | с нарушениями зрения | ДУ |
| 5 | с нарушениями слуха | ДУ |
| 6 | с нарушениями умственного развития | ДУ |

* - указывается один из вариантов: «А», «Б», «ДУ», «ВНД»

4. Управленческое решение

4.1. Рекомендации по адаптации основных структурных элементов объекта

| № п/п | Основные структурно-функциональные зоны объекта | Рекомендации по адаптации объекта (вид работы)* |
|-------|--|---|
| 1 | Территория, прилегающая к зданию (участок) | Ремонт (текущий) |
| 2 | Вход (входы) в здание | ремонт (текущий) |
| 3 | Путь (пути) движения внутри здания (в т.ч. пути эвакуации) | ремонт (текущий) |
| 4 | Зона целевого назначения (целевого посещения объекта) | ремонт (текущий) |
| 5 | Санитарно-гигиенические помещения | Ремонт (текущий) |
| 6 | Система информации на объекте (на всех зонах) | ремонт (текущий) |
| 7 | Пути движения к объекту (от остановки транспорта) | Не нуждается |
| 8. | Все зоны и участки | ремонт (текущий) |

Информация размещена (обновлена) на Карте доступности субъекта РФ, дата _____
(Наименование сайта, портала)

УТВЕРЖДАЮ
 Директор
 МАОУ «Нижнеаремзянская СОШ»
 Р.Р. Нугманов
 « _____ » _____ 2017г.



**АКТ ОБСЛЕДОВАНИЯ
 объекта социальной инфраструктуры
 К ПАСПОРТУ ДОСТУПНОСТИ**

6. Краткая характеристика объекта

- 1.1. Наименование (вид) объекта – *Муниципальное автономное общеобразовательное учреждение «Нижнеаремзянская средняя общеобразовательная школа»*
- 1.2. Адрес объекта, на котором предоставляется услуга (и) – *Тюменская область, Тобольский район д.Нижние-Аремзяны, ул. Сибирская д.17*
- 1.3. Сведения о размещении объекта:
 - *отдельно стоящее двухэтажное здание, 2256,2 кв. м.*
 - наличие прилегающего земельного участка - *39881.68 м кв.м.*
- 1.4. Год постройки здания *2001 г*, последний капитальный ремонт проводился - *2010 г.*
- 1.5. Дата предстоящих плановых ремонтных работ: *2017г.*, капитального - *неизвестно*
Сведения об организации, расположенной на объекте
- 1.6. Название организации (учреждения), которая предоставляет услугу населению (полное наименование – согласно Уставу, сокращенное наименование) *Муниципальное автономное образовательное учреждение Нижнеаремзянская средняя общеобразовательная школа – МАОУ «Нижнеаремзянская СОШ»*
- 1.7. Юридический адрес места нахождения организации – *626136, Тюменская область, Тобольский район д.Нижние-Аремзяны, ул. Сибирская д.17*
- 1.7. Основание для пользования объектом (оперативное управление, аренда, собственность) *оперативное управление*
- 1.9. Форма собственности (гос., муниципальная, частная) *государственная*
- 1.10. Территориальная принадлежность (федеральная, региональная, муниципальная) *муниципальная*
- 1.11. Вышестоящая организация - *Отдел образования администрации Тобольского муниципального района*
- 1.12. Адрес вышестоящей организации - *626156 Тюменская область г.Тобольск ул. Ершова, 21.*

7. Характеристика деятельности организации на объекте (по обслуживанию населения)

- 2.1. Сфера деятельности – *образование*
- 2.2. Виды оказываемых услуг – *обучение*
- 2.3. Форма оказания услуг – *на объекте, на дому*
- 2.4. Категории обслуживаемого населения по возрасту – *дети*
- 2.5. Категории обслуживаемых инвалидов - *с нарушением слуха, с нарушениями опорно-двигательного аппарата*
- 2.6. Плановая мощность - *200 человек*
- 2.7. Участие в исполнении ИПР инвалида, ребенка-инвалида – *нет*

8. Состояние доступности объекта

3.5 Путь следования к объекту пассажирским транспортом - *Свободный путь для движения транспорта, от входа на территорию комплекса до объекта назначения,*

наличие адаптированного пассажирского транспорта к объекту - *нет*

3.6 Путь к объекту от ближайшей остановки пассажирского транспорта:

3.2.15 расстояние до объекта от остановки транспорта 300 м.

3.2.16 время движения (пешком) не более 10 мин.

3.2.17 наличие выделенного от проезжей части пешеходного пути - *да*

3.2.18 Перекрестки: *нерегулируемые;*

3.2.19 Информация на пути следования к объекту - *визуальная*

3.2.20 Перепады высоты на пути - *нет*

3.2.21 Их обустройство для инвалидов на коляске - *нет*

3.4. Организация доступности объекта для инвалидов – форма обслуживания

| № п/п | Категория инвалидов (вид нарушения) | Вариант организации доступности объекта (формы обслуживания)* |
|-------|---|---|
| 1. | Все категории инвалидов и МГН | |
| | <i>в том числе инвалиды:</i> | |
| 2 | передвигающиеся на креслах-колясках | ДУ |
| 3 | с нарушениями опорно-двигательного аппарата | ДУ |
| 4 | с нарушениями зрения | ДУ |
| 5 | с нарушениями слуха | ДУ |
| 6 | с нарушениями умственного развития | ДУ |

* - указывается один из вариантов: «А», «Б», «ДУ», «ВНД»

3.4 Состояние доступности основных структурно-функциональных зон ВНД»

-функциональных зон

| № п/п | Основные структурно-функциональные зоны | Состояние доступности, в том числе для основных категорий инвалидов** |
|-------|--|---|
| 1 | Территория, прилегающая к зданию (участок) | ДУ |
| 2 | Вход (входы) в здание | ДУ |
| 3 | Путь (пути) движения внутри здания (в т.ч. пути эвакуации) | ДУ |
| 4 | Зона целевого назначения здания (целевого посещения объекта) | ДУ |
| 5 | Санитарно-гигиенические помещения | ДЧ-В |
| 6 | Система информации и связи (на всех зонах) | ВНД |
| 7 | Пути движения к объекту (от остановки транспорта) | ДЧ-В |

Указывается: ДП-В (К,О,С,Г,У) – доступно полностью избирательно (указать категории инвалидов) ДЧ-В – доступно частично всем; ДЧ-И – доступно частично

избирательно (указать категории инвалидов); ДУ – доступно условно; ВНД – временно недоступно

3.6. Итоговое заключение о состоянии доступности ОСИ:

Состояние доступности объекта оценено как частичная доступность, а также условная (с дополнительной помощью) доступность, что не обеспечивает полноценного нахождения на объекте.

4. Управленческое решение

4.1. Рекомендации по адаптации основных структурных элементов объекта

| № п/п | Основные структурно-функциональные зоны объекта | Рекомендации по адаптации объекта (вид работы)* |
|-------|--|---|
| 1 | Территория, прилегающая к зданию (участок) | Ремонт(текущий) |
| 2 | Вход (входы) в здание | ремонт (текущий) |
| 3 | Путь (пути) движения внутри здания (в т.ч. пути эвакуации) | ремонт (текущий) |
| 4 | Зона целевого назначения (целевого посещения объекта) | ремонт (текущий) |
| 5 | Санитарно-гигиенические помещения | Ремонт (текущий) |
| 6 | Система информации на объекте (на всех зонах) | ремонт (текущий) |
| 7 | Пути движения к объекту (от остановки транспорта) | ремонт (текущий) |
| 8. | Все зоны и участки | ремонт (текущий) |

*указывается один из вариантов: не нуждается; ремонт (текущий, капитальный); индивидуальное решение с ТСР; технические решения невозможны – организация альтернативной формы обслуживания.

4.2. Период проведения работ _____
В рамках исполнения _____
(указывается наименование документа: программы, плана)

4.3. Ожидаемый результат (по состоянию доступности) после выполнения работ по адаптации – объект полностью доступен для всех категорий инвалидов

Оценка результата исполнения программы, плана (по состоянию доступности) _____

4.4. Для принятия решения **требуется**, не требуется (нужное подчеркнуть)

Согласование с вышестоящими организациями _____

Имеется заключение уполномоченной организации о состоянии доступности объекта (наименование документа и выдавшей организации, дата), прилагается _____

4.54. Информация размещена (обновлена) на Карте доступности субъекта РФ, дата _____
(Наименование сайта, портала)

5. Особые отметки

Приложения:

Результаты обследования:

- | | |
|--|---------|
| 1. Территории, прилегающей к объекту | на 1 л. |
| 2. Входа (входов) в здание | на 1 л. |
| 3. Санитарно-гигиенических помещений | на 1 л. |
| 4. Системы информации и связи на объекте | на 1 л. |

Результаты фотофиксации на объекте на 3 л.

Паспорт БТИ на 11 л.

Другое – **нет**

Руководитель рабочей группы Завхоз Сафьянова Г.В. _____

Ответственный по ОТ Завхоз Сафьянова Г.В. _____

В том числе представители организации, расположенной на объекте:

Методист Тухватуллина Т.А. _____

Результаты обследования

1. Территории, прилегающей к зданию МАОУ «Нижеаремзянская СОШ»

| № п/п | Наименование функционального планировочного элемента | Наличие элемента | | | Выявленные нарушения | | Работы по адаптации объектов | |
|-------|--|------------------|------------|-----------|---------------------------------|----------------------------------|------------------------------|------------|
| | | Есть/нет | № на плане | № на фото | Содержание | Значимо для инвалида (категория) | Содержание | Виды работ |
| 1.1 | Входа (входы) на территорию | | | | | | | |
| 1.2 | Путь движения на территории (и) | ДЧ В | | | Отсутствует тактильная плитка | С | Установка тактильной плитки | Текущий |
| 1.3 | Лестница (наружная) | ДП-И (С) | | | Устройство контрастной ленты | К | Нанесение контрастной ленты | Текущий |
| 1.4 | Пандус (наружный) | ДП-И(К) | | | | | | |
| 1.5 | Автостоянка и парковка | | | | | | | |
| 1.6 | ОБЩИЕ требования к зоне | | | | Отсутствует информация о здании | ВНД | Установка таблички | Текущий |

2. Заключение по зоне

| Наименование структурно-функциональной зоны | Состояние доступности | Приложение | | Рекомендации по адаптации (вид работы) |
|---|-----------------------|------------|-----------|--|
| | | № на плане | № на фото | |
| Жилая зона | ВНД | | - | Ремонт (текущий) |

Комментарии к заключению: Состояние доступности оценено как не организованная доступность, а также условная (с дополнительной помощью) доступность, что не обеспечивает полноценного нахождения на объекте.

2. Результаты обследования Входа (входов) в здание МАОУ «Нижнеаремзянская СОШ»

| № п/п | Наименование функционально го планировочного элемента | Наличие элемента | | | Выявленные нарушения | | Работы по адаптации объектов | |
|-------|---|------------------|------------|--------|----------------------|-----------------------------------|------------------------------|-------------------|
| | | Есть/нет | № на плане | № фото | Содержани е | Значимо для инвалида (категори я) | Содержани е | Виды работ |
| 1.1 | Лестница (наружная) | - | - | - | - | - | - | - |
| 1.2 | Пандус (наружный) | ест ь | | | - | к | - | - |
| 1.3 | Входная площадка (перед дверью) | ест ь | | | | | | |
| 1.4 | Дверь (входная) | ест ь | | | порог | | Перепад высоты | Ремонт (текущий) |
| 1.5 | Тамбур | ест ь | | | | | | |
| 1.6 | Общие требования к зоне | | | | | | | |

Заключение по зоне

| Наименование структурно-функциональной зоны | Состояние доступности | Приложение | | Рекомендации по адаптации (вид работы) |
|---|-----------------------|------------|-----------|--|
| | | № на плане | № на фото | |
| Сервисная зона | ВНД | | | Ремонт (текущий) |

Комментарии к заключению: Состояние доступности оценено как не организованная доступность, а также условная (с дополнительной помощью) доступность, что не обеспечивает полноценного нахождения на объекте.

I Результаты обследования:

3. Пути (путей) движения внутри здания (в т.ч. путей эвакуации)

МАОУ «Нижнеаремзянская СОШ»

| № п/п | Наименование функционально-планировочного элемента | Наличие элемента | | | Выявленные нарушения и замечания | | Работы по адаптации объектов | |
|-------|---|------------------|------------|------------|----------------------------------|----------------------------------|------------------------------|--------------------|
| | | есть/нет | № на плане | № фото | Содержание | Значимо для инвалида (категория) | Содержание | Виды работ |
| 3.1 | Коридор (вестибюль, зона ожидания, галерея, балкон) | есть | 1 | | - | у | - | - |
| 3.2 | Лестница (внутри здания) | есть | 1 | | - | у | - | - |
| 3.3 | Пандус (внутри здания) | нет | - | | Отсутствие пандуса | у | Установка пандуса | Ремонт капитальный |
| 3.4 | Лифт пассажирский (или подъемник) | нет | - | | Отсутствие лифта | у | Установка лифта | Ремонт капитальный |
| 3.5 | Дверь | есть | 2 | | - | у | - | - |
| 3.6 | Пути эвакуации (в т.ч. зоны безопасности) | есть | 2 | 2.1 2.2 | - | у | - | - |
| | ОБЩИЕ требования к зоне | нет | - | | - | у | - | - |

III Заключение по зоне:

| Наименование структурно-функциональной зоны | Состояние доступности* (к пункту 3.4 Акта обследования ОСИ) | Приложение | | Рекомендации по адаптации (вид работы)** к пункту 4.1 Акта обследования ОСИ |
|--|---|------------|--------|---|
| | | № на плане | № фото | |
| Путь (пути) движения внутри здания (в т.ч. пути эвакуации) | ДЧ-И | - | - | - |

* указывается: **ДП-В** - доступно полностью всем; **ДП-И** (К, О, С, Г, У) -- доступно полностью избирательно (указать категории инвалидов); **ДЧ-В** - доступно частично всем; **ДЧ-И** (К, О, С, Г, У) – доступно частично избирательно (указать категории инвалидов); **ДУ** - доступно условно, **ВНД** - недоступно
 **указывается один из вариантов: не нуждается; ремонт (текущий, капитальный); индивидуальное решение с ТСР; технические решения невозможны – организация альтернативной формы обслуживания

Комментарий к заключению:

Состояние доступности объекта оценено как доступно частично избирательно (У) доступность, что обеспечивает полноценное нахождение на объекте.

**Результаты обследования
Санитарно-гигиенических помещений
МАОУ «Нижнеаремзянская СОШ**

| № п/п | Наименование функционального планировочного элемента | Наличие элемента | | | Выявленные нарушения | | Работы по адаптации объектов | |
|-------|--|------------------|------------|--------|---------------------------------|----------------------------------|------------------------------|------------------|
| | | Есть/нет | № на плане | № фото | Содержание | Значимо для инвалида (категория) | Содержание | Виды работ |
| 1.1 | Туалетная комната | есть | | | Отсутствуют поручни, штанги | К,О | Установка поручней и штанг | Ремонт (текущий) |
| 1.2 | Душевая/ванная комната | есть | | | | | | |
| 1.3 | Бытовая комната (гардеробная) | есть | | | | | | |
| 1.4 | Общие требования к зоне | | | | Отсутствуют тактильные средства | | Установка тактильных средств | Ремонт (текущий) |

Заключение по зоне

| Наименование структурно-функциональной зоны | Состояние доступности | Приложение | | Рекомендации по адаптации (вид работы) |
|---|-----------------------|------------|-----------|--|
| | | № на плане | № на фото | |
| Сервисная зона | ВНД | | | Ремонт (текущий) |

Комментарии к заключению: Состояние доступности оценено как не организованная доступность, а также условная (с дополнительной помощью) доступность, что не обеспечивает полноценного нахождения на объекте

**Результаты обследования
Системы информации на объекта
МАОУ «Нижнеаремзянская СОШ**

| № п/п | Наименование функционального планировочного элемента | Наличие элемента | | | Выявленные нарушения | | Работы по адаптации объектов | |
|-------|--|------------------|------------|--------|---|----------------------------------|------------------------------|------------------|
| | | Есть/нет | № на плане | № фото | Содержание | Значимо для инвалида (категория) | Содержание | Виды работ |
| 1.1 | Визуальные средства | Нет | - | - | Отсутствует информация о здании | К,О,С,Г, У | Установка таблички | Ремонт (текущий) |
| 1.2 | Акустические средства | Нет | - | - | Отсутствует информационное оборудование | С,Г | Установка оборудования | Ремонт (текущий) |
| 1.3 | Тактильные средства | Нет | - | - | Отсутствует тактильная плитка | С | Монтаж плитки | Ремонт (текущий) |
| 1.4 | Общие требования к зоне | Нет | - | - | Отсутствует информация о здании | К,О,С,Г, У | Установка таблички | Ремонт (текущий) |

Заключение по зоне

| Наименование структурно-функциональной зоны | Состояние доступности | Приложение | | Рекомендации по адаптации (вид работы) |
|---|-----------------------|------------|-----------|--|
| | | № на плане | № на фото | |
| Сервисная зона | ВНД | | | Ремонт (текущий) |

Комментарии к заключению: Состояние доступности оценено как не организованная доступность, а также условная (с дополнительной помощью) доступность, что не обеспечивает полноценного нахождения на объекте

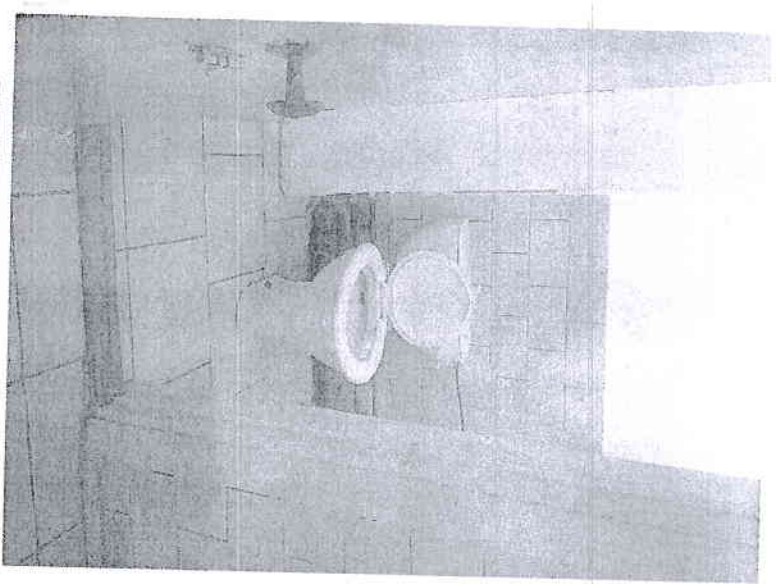


Фото 1. Туалет 1 этаж

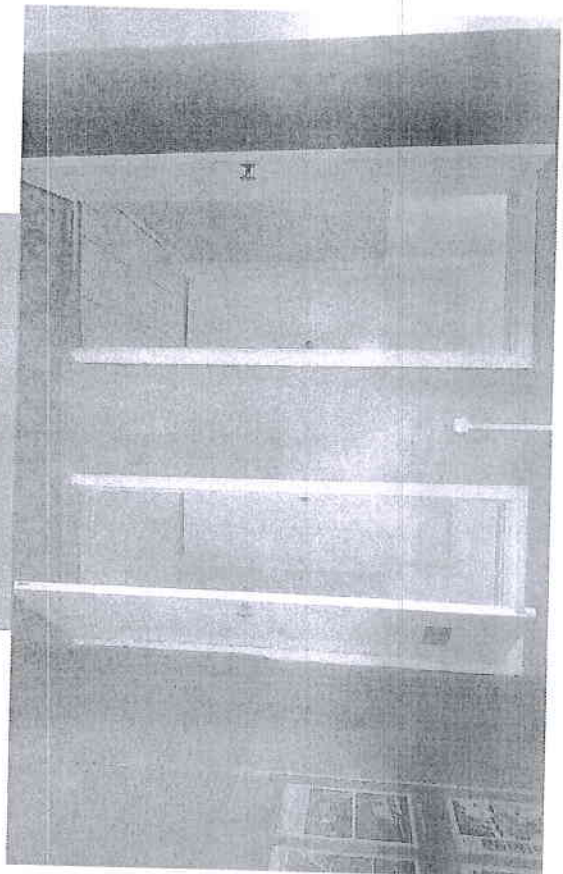


Фото 2. Входа в туалет 1 этаж

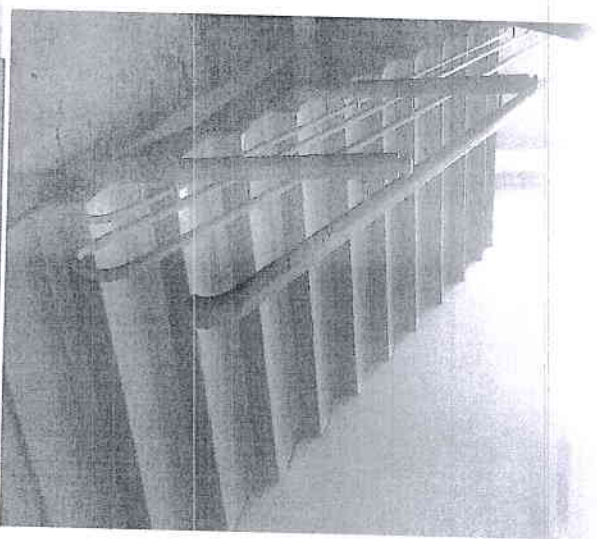


Фото 3. Лестница на 2 этаж

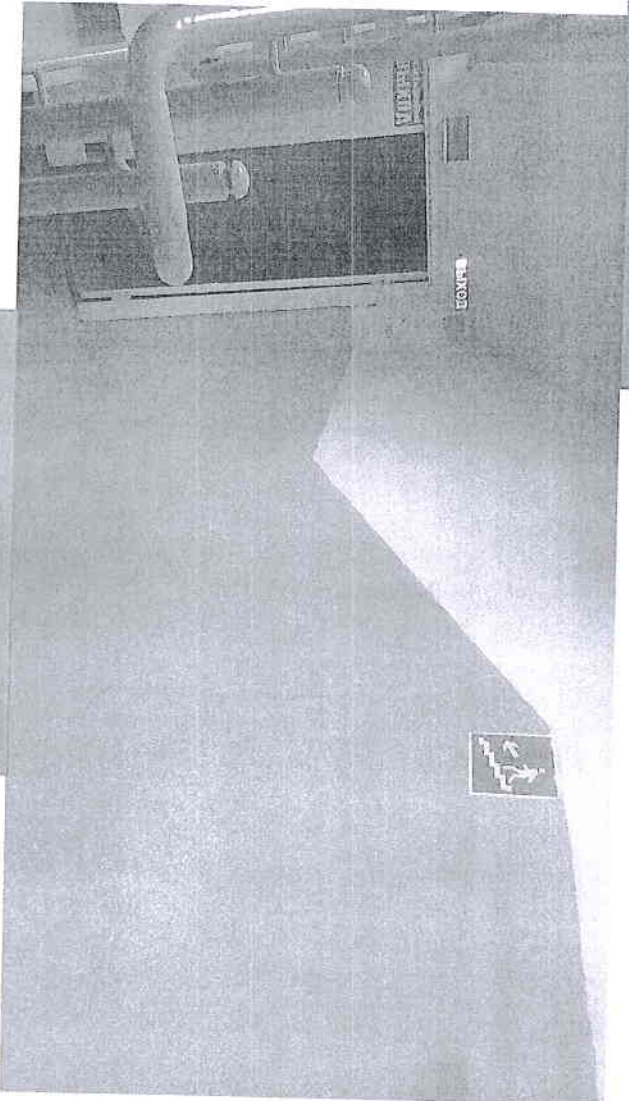


Фото 4. Запасной выход

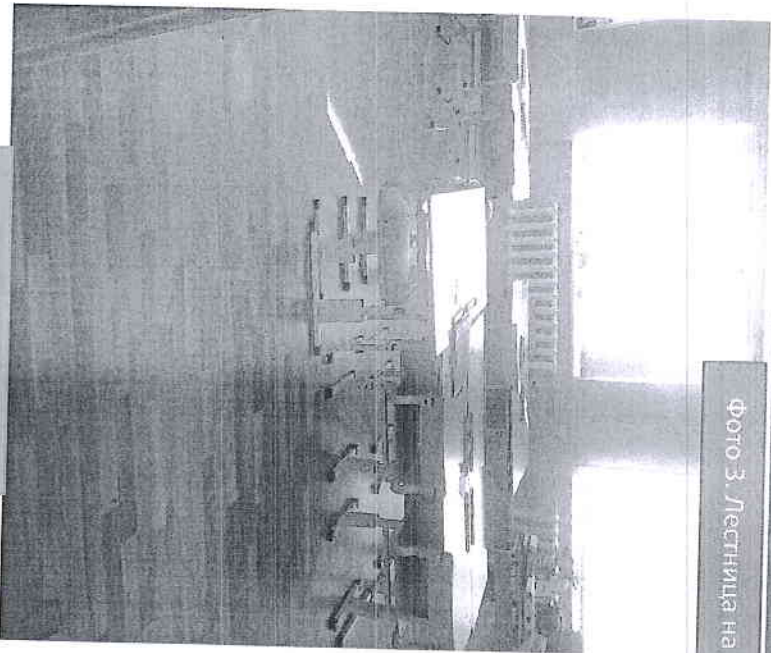


Фото 5. Класс

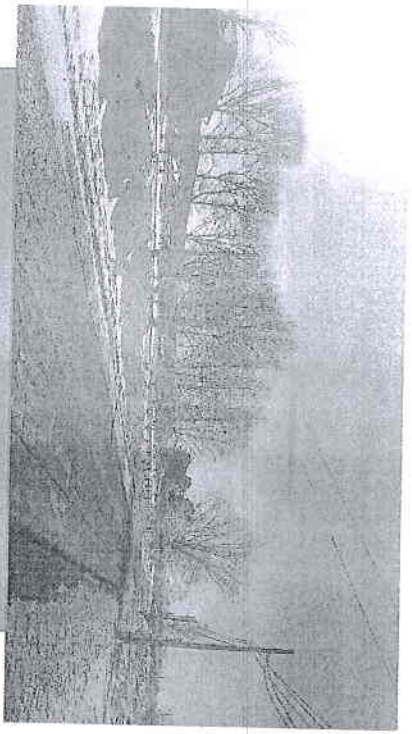


Фото 6. Путь от остановки

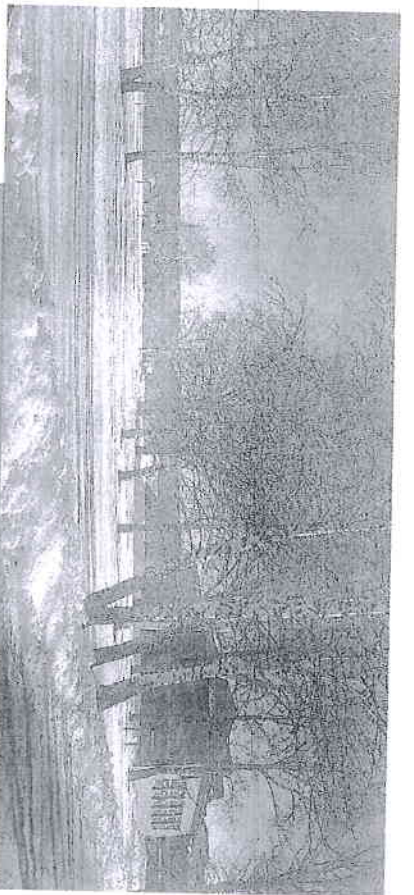


Фото 7. Участок

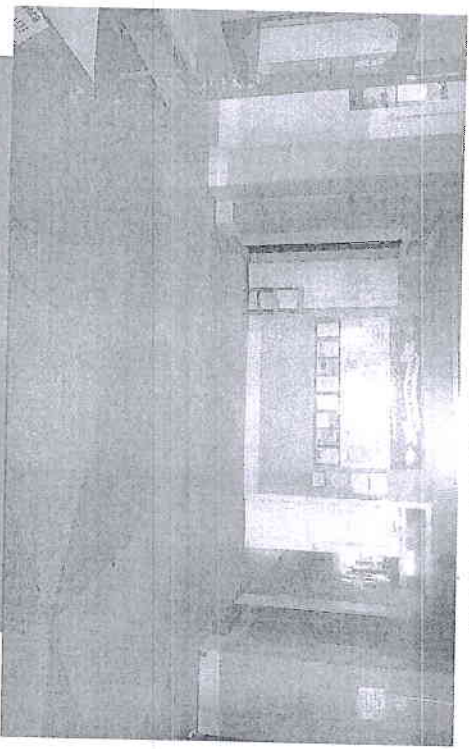


Фото 8. Перемещение по школе,
коридор 1 этаж



Фото 9. Вход в здание школы



Фото 10. Вход в здание, тамбур

Фото 11. Пандус

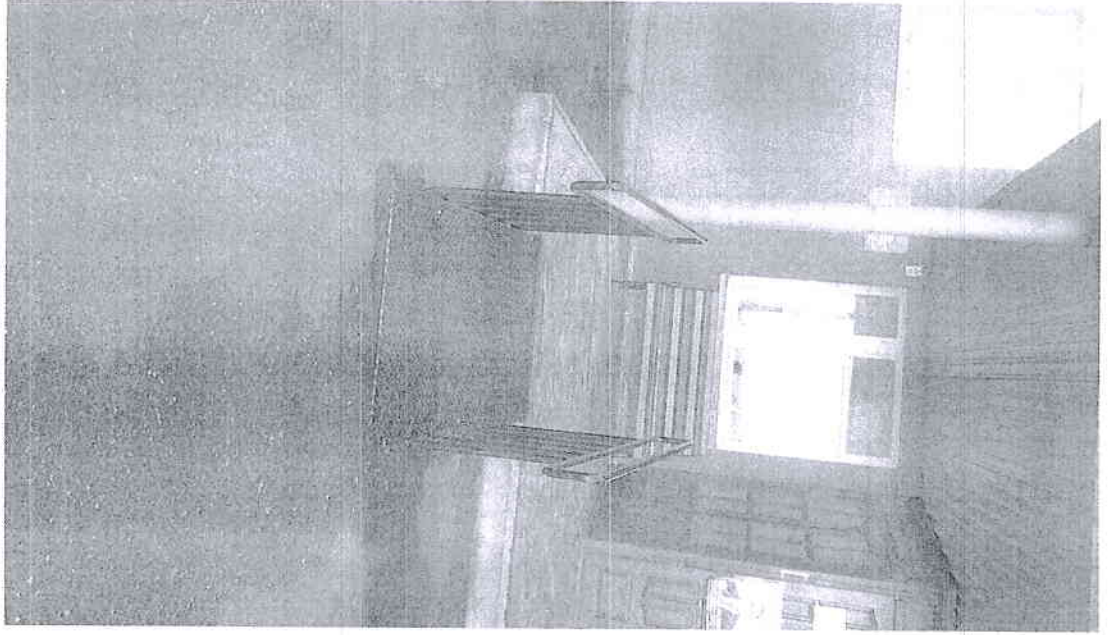


Фото 12. Пандус

