

УТВЕРЖДАЮ  
 Директор  
 МАОУ «Нижнеаремзянская СОШ»  
 Р.Р. Нугманов  
 «    »    2017г.

1.

**ПАСПОРТ ДОСТУПНОСТИ**  
**объекта социальной инфраструктуры (ОСИ) № 1**  
**1. Общие сведения об объекте**

**1. Краткая характеристика объекта**

- 1.1. Наименование (вид) объекта – *структурное подразделение муниципального автономного общеобразовательного учреждения «Нижнеаремзянская средняя общеобразовательная школа» - детский сад «Алёнушка» деревня Нижние Аремзяны*
- 1.2. Адрес объекта, на котором предоставляется услуга (и) – *626136 Тюменская область, Тобольский район д.Нижние-Аремзяны, ул. Сибирская д.58*
- 1.3. Сведения о размещении объекта:  
 - *отдельно стоящее двухэтажное здание, 769,9 кв. м.*  
 - наличие прилегающего земельного участка (да нет) - *4303.8 м кв.м.*
- 1.4. Год постройки здания *1986 г.*, последний капитальный ремонт проводился - *2011 г.*
- 1.5. Дата предстоящих плановых ремонтных работ: *2017*, капитального - *нет*

**Сведения об организации, расположенной на объекте**

- 1.6. Название организации (учреждения), которая предоставляет услугу населению (полное наименование – согласно Уставу, сокращенное наименование) *структурное подразделение муниципального автономного общеобразовательного учреждения «Нижнеаремзянская средняя общеобразовательная школа» - детский сад «Алёнушка» деревня Нижние Аремзяны*
- 1.7. Юридический адрес места нахождения организации – *626136, Тюменская область, Тобольский район д.Нижние-Аремзяны, ул. Сибирская д.17*
- 1.7. Основание для пользования объектом (оперативное управление, аренда, собственность) - **оперативное управление**
- 1.9. Форма собственности (гос., муниципальная, частная) - **государственная**  
Территориальная принадлежность (федеральная, региональная, муниципальная) - муниципальная
- Наименование и адрес вышестоящей организации - *) Отдел образования Тобольского муниципального района*

**Характеристика деятельности организации на объекте (по обслуживанию населения)**

- 2.1. Сфера деятельности – *образование*
- 2.2. Виды оказываемых услуг – *обучение*
- 2.3. Форма оказания услуг – *на объекте.*
- 2.4. Категории обслуживаемого населения по возрасту - *дети от 0-7 лет.*
- 2.5. Категории обслуживаемых инвалидов - *«Ребенок-инвалид» - (нарушение слуха, расстройства аутистического спектра)*
- 2.6. Плановая мощность (посещаемость, количество обслуживаемых в день, вместимость, пропускная способность) – *50 человек*

**3. Состояние доступности объекта**

- 3.1 Путь следования к объекту пассажирским транспортом** (описать маршрут движения с использованием пассажирского транспорта) Свободный путь для движения транспорта, от входа на территорию комплекса до объекта назначения. наличие адаптированного пассажирского транспорта к объекту *отсутствует, нет*

## необходимости

### **3.2 Путь к объекту от ближайшей остановки пассажирского транспорта:**

3.2.1 расстояние до объекта от остановки транспорта *200 м.*

3.2.2 время движения (пешком) *не более 5 мин.*

3.2.3 наличие выделенного от проезжей части пешеходного пути - *да*

3.2.4 Перекрестки: *нерегулируемые;*

3.2.5 Информация на пути следования к объекту - *нет*

3.2.6 Перепады высоты на пути: *нет*

3.2.7 Их обустройство для инвалидов на коляске: *нет,*

### **3.3. Организация доступности объекта для инвалидов – форма обслуживания**

№ п/п	Категория инвалидов (вид нарушения)	Вариант организации доступности объекта (формы обслуживания)*
1.	Все категории инвалидов и МГН	
	<i>в том числе инвалиды:</i>	
2	передвигающиеся на креслах-колясках	ДУ
3	с нарушениями опорно-двигательного аппарата	ДУ
4	с нарушениями зрения	ДУ
5	с нарушениями слуха	ДУ
6	с нарушениями умственного развития	ДУ

\* - указывается один из вариантов: «А», «Б», «ДУ», «ВНД»

### **3.4 Состояние доступности основных структурно-функциональных зон ВНД»**

#### **-функциональных зон**

№ п/п	Основные структурно-функциональные зоны	Состояние доступности, в том числе для основных категорий инвалидов**
1	Территория, прилегающая к зданию (участок)	ДУ
2	Вход (входы) в здание	ДУ
3	Путь (пути) движения внутри здания (в т.ч. пути эвакуации)	ДУ
4	Зона целевого назначения здания (целевого посещения объекта)	ДУ
5	Санитарно-гигиенические помещения	ДЧ-В
6	Система информации и связи (на всех зонах)	ВНД
7	Пути движения к объекту (от остановки транспорта)	ДЧ-В

Указывается: ДП-В (К,О,С,Г,У) – доступно полностью избирательно (указать категории инвалидов) ДЧ-В – доступно частично всем; ДЧ-И – доступно частично избирательно (указать категории инвалидов); ДУ – доступно условно; ВНД – временно недоступно

### **3.5. Итоговое заключение о состоянии доступности ОСИ:**

Состояние доступности объекта оценено как частичная доступность, а также

условная (с дополнительной помощью) доступность, что не обеспечивает полноценного нахождения на объекте.

#### 4.1. Управленческое решение

##### 4.1. Рекомендации по адаптации основных структурных элементов объекта

№ п/п	Основные структурно-функциональные зоны объекта	Рекомендации по адаптации объекта (вид работы)*
1	Территория, прилегающая к зданию (участок)	Ремонт(текущий)
2	Вход (входы) в здание	ремонт (текущий)
3	Путь (пути) движения внутри здания (в т.ч. пути эвакуации)	Не нуждается
4	Зона целевого назначения (целевого посещения объекта)	Не нуждается
5	Санитарно-гигиенические помещения	Не нуждается
6	Система информации на объекте (на всех зонах)	ремонт (текущий)
7	Пути движения к объекту (от остановки транспорта)	ремонт (текущий)
8.	Все зоны и участки	ремонт (текущий)

\*указывается один из вариантов: не нуждается; ремонт (текущий, капитальный); индивидуальное решение с ТСР; технические решения невозможны – организация альтернативной формы обслуживания.

4.2. Период проведения работ \_\_\_\_\_

В рамках исполнения \_\_\_\_\_

(указывается наименование документа: программы,

плана)

4.3. Ожидаемый результат (по состоянию доступности) после выполнения работ по адаптации – объект полностью доступен для всех категорий инвалидов

Оценка результата исполнения программы, плана (по состоянию доступности) \_\_\_\_\_

4.4. Для принятия решения требуется, не требуется (нужное подчеркнуть)

Согласование с вышестоящими организациями \_\_\_\_\_

Имеется заключение уполномоченной организации о состоянии доступности объекта (наименование документа и выдавшей организации, дата), прилагается \_\_\_\_\_

4.54. Информация размещена (обновлена) на Карте доступности субъекта РФ, дата \_\_\_\_\_  
(Наименование сайта, портала)

#### 5. Особые отметки

Паспорт сформировал на основании:

1. Анкеты (информации об объекте) от \_\_\_\_\_ г.

2. Акта обследования: № акта \_\_\_\_\_ от \_\_\_\_\_

3. Решение Комиссии \_\_\_\_\_ от \_\_\_\_\_ г.

УТВЕРЖДАЮ  
 Директор  
 МАОУ «Нижнеаремзянская СОШ»  
 Р.Р. Нугманов  
 « 2017г.



**АНКЕТА**  
**(информация об объекте социальной инфраструктуры)**  
**К ПАСПОРТУ ДОСТУПНОСТИ ОСИ № 1**

**1.Краткая характеристика объекта**

- 1.1. Наименование (вид) объекта – *структурное подразделение муниципального автономного общеобразовательного учреждения «Нижнеаремзянская средняя общеобразовательная школа» - детский сад «Алёнушка» деревня Нижние Аремзяны*
- 1.2. Адрес объекта, на котором предоставляется услуга (и) – *626136 Тюменская область, Тобольский район д.Нижние-Аремзяны, ул. Сибирская д.58*
- 1.3. Сведения о размещении объекта:  
 - *отдельно стоящее двухэтажное здание, 769,9 кв. м.*  
 - наличие прилегающего земельного участка (да нет) - *4303.8 м кв.м.*
- 1.4. Год постройки здания *1986 г*, последний капитальный ремонт проводился- *2011 г.*
- 1.5. Дата предстоящих плановых ремонтных работ: *2017*, капитального - *нет*

**Сведения об организации, расположенной на объекте**

- 1.6. Название организации (учреждения), которая предоставляет услугу населению (полное наименование – согласно Уставу, сокращенное наименование) *структурное подразделение муниципального автономного общеобразовательного учреждения «Нижнеаремзянская средняя общеобразовательная школа» - детский сад «Алёнушка» деревня Нижние Аремзяны*
- 1.7. Юридический адрес места нахождения организации – *626136, Тюменская область, Тобольский район д.Нижние-Аремзяны, ул. Сибирская д.17*
- 1.7. Основание для пользования объектом (оперативное управление, аренда, собственность)- **оперативное управление**
- 1.9. Форма собственности (гос., муниципальная, частная)-*государственная*  
Территориальная принадлежность (федеральная, региональная, муниципальная) -  
*муниципальная*

Наименование и адрес вышестоящей организации - ) *Отдел образования Тобольского муниципального района*

**Характеристика деятельности организации на объекте (по обслуживанию населения)**

- 2.1. Сфера деятельности – *образование*
- 2.2. Виды оказываемых услуг – *обучение*
- 2.3. Форма оказания услуг – *на объекте.*
- 2.4. Категории обслуживаемого населения по возрасту - *дети от 0-7лет.*
- 2.5. Категории обслуживаемых инвалидов - *«Ребенок-инвалид» - (нарушение слуха, расстройства аутистического спектра)*
- 2.6. Плановая мощность (посещаемость, количество обслуживаемых в день, вместимость, пропускная способность) – *50 человек*

**3.Состояние доступности объекта**

**3.3 Путь следования к объекту пассажирским транспортом** (описать маршрут движения с использованием пассажирского транспорта) Свободный путь для движения транспорта, от входа на территорию комплекса до объекта назначения, наличие адаптированного пассажирского транспорта к объекту *отсутствует, нет*

## **необходимости**

### **3.4 Путь к объекту от ближайшей остановки пассажирского транспорта:**

3.2.8 расстояние до объекта от остановки транспорта *200 м.*

3.2.9 время движения (пешком) *не более 5 мин.*

3.2.10 наличие выделенного от проезжей части пешеходного пути - *да*

3.2.11 Перекрестки: *нерегулируемые;*

3.2.12 Информация на пути следования к объекту - *нет*

3.2.13 Перепады высоты на пути: *нет*

3.2.14 Их обустройство для инвалидов на коляске: *нет,*

### **3.3. Организация доступности объекта для инвалидов – форма обслуживания**

№ п/п	Категория инвалидов (вид нарушения)	Вариант организации доступности объекта (формы обслуживания)*
1.	Все категории инвалидов и МГН <i>в том числе инвалиды:</i>	
2	передвигающиеся на креслах-колясках	ДУ
3	с нарушениями опорно-двигательного аппарата	ДУ
4	с нарушениями зрения	ДУ
5	с нарушениями слуха	ДУ
6	с нарушениями умственного развития	ДУ

## **4. Управленческое решение**

### **4.1. Рекомендации по адаптации основных структурных элементов объекта**

№ п/п	Основные структурно-функциональные зоны объекта	Рекомендации по адаптации объекта (вид работы)*
1	Территория, прилегающая к зданию (участок)	Ремонт(текущий)
2	Вход (входы) в здание	ремонт (текущий)
3	Путь (пути) движения внутри здания (в т.ч. пути эвакуации)	Не нуждается
4	Зона целевого назначения (целевого посещения объекта)	Не нуждается
5	Санитарно-гигиенические помещения	Не нуждается
6	Система информации на объекте (на всех зонах)	ремонт (текущий)
7	Пути движения к объекту (от остановки транспорта)	ремонт (текущий)
8.	Все зоны и участки	ремонт (текущий)

\*указывается один из вариантов: не нуждается; ремонт (текущий, капитальный); индивидуальное решение с ТСР; технические решения невозможны – организация альтернативной формы обслуживания.

Информация размещена (обновлена) на Карте доступности субъекта РФ, дата \_\_\_\_\_  
(Наименование сайта, портала)



## АКТ ОБСЛЕДОВАНИЯ объекта социальной инфраструктуры К ПАСПОРТУ ДОСТУПНОСТИ

- 1.1. Наименование (вид) объекта – *структурное подразделение муниципального автономного общеобразовательного учреждения «Нижнеаремзянская средняя общеобразовательная школа» - детский сад «Алёнушка» деревня Нижние Аремзяны*
- 1.2. Адрес объекта, на котором предоставляется услуга (и) – *626136 Тюменская область, Тобольский район д.Нижние-Аремзяны, ул. Сибирская д.58*
- 1.3. Сведения о размещении объекта:  
- *отдельно стоящее двухэтажное здание, 769,9 кв. м.*  
- наличие прилегающего земельного участка (да нет) - *4303.8 м кв.м.*
- 1.4. Год постройки здания *1986 г*, последний капитальный ремонт проводился- *2011 г.*
- 1.5. Дата предстоящих плановых ремонтных работ: *2017*, капитального - *нет*

### Сведения об организации, расположенной на объекте

- 1.6. Название организации (учреждения), которая предоставляет услугу населению (полное наименование – согласно Уставу, сокращенное наименование) *структурное подразделение муниципального автономного общеобразовательного учреждения «Нижнеаремзянская средняя общеобразовательная школа» - детский сад «Алёнушка» деревня Нижние Аремзяны*
- 1.7. Юридический адрес места нахождения организации – *626136, Тюменская область, Тобольский район д.Нижние-Аремзяны, ул. Сибирская д.17*
- 1.7. Основание для пользования объектом (оперативное управление, аренда, собственность)- **оперативное управление**
- 1.9. Форма собственности (гос., муниципальная, частная)-*государственная*  
Территориальная принадлежность (федеральная, региональная, муниципальная) - муниципальная
- Наименование и адрес вышестоящей организации - ) *Отдел образования Тобольского муниципального района*

### Характеристика деятельности организации на объекте (по обслуживанию населения)

- 2.1. Сфера деятельности – *образование*
- 2.2. Виды оказываемых услуг – *обучение*
- 2.3. Форма оказания услуг – *на объекте.*
- 2.4. Категории обслуживаемого населения по возрасту - *дети от 0-7 лет.*
- 2.5. Категории обслуживаемых инвалидов - *«Ребенок-инвалид» - (нарушение слуха, расстройства аутистического спектра)*
- 2.6. Плановая мощность (посещаемость, количество обслуживаемых в день, вместимость, пропускная способность) – *50 человек*

### 3. Состояние доступности объекта

- 3.5 Путь следования к объекту пассажирским транспортом** (описать маршрут движения с использованием пассажирского транспорта) Свободный путь для движения транспорта, от входа на территорию комплекса до объекта назначения, наличие адаптированного пассажирского транспорта к объекту отсутствует, нет необходимости

### 3.6 Путь к объекту от ближайшей остановки пассажирского транспорта:

3.2.15 расстояние до объекта от остановки транспорта 200 м.

3.2.16 время движения (пешком) не более 5 мин.

3.2.17 наличие выделенного от проезжей части пешеходного пути - да

3.2.18 Перекрестки: *нерегулируемые*;

3.2.19 Информация на пути следования к объекту - *нет*

3.2.20 Перепады высоты на пути: *нет*

3.2.21 Их обустройство для инвалидов на коляске: *нет*,

### 3.2. Организация доступности объекта для инвалидов – форма обслуживания

№ п/п	Категория инвалидов (вид нарушения)	Вариант организации доступности объекта (формы обслуживания)*
1.	Все категории инвалидов и МГН	ДУ
	<i>в том числе инвалиды:</i>	
2	передвигающиеся на креслах-колясках	ДУ
3	с нарушениями опорно-двигательного аппарата	ДУ
4	с нарушениями зрения	ДЧ-В
5	с нарушениями слуха	ВНД
6	с нарушениями умственного развития	ДЧ-В

\* - указывается один из вариантов: «А», «Б», «ДУ», «ВНД»

Указывается: ДП-В (К,О,С,Г,У) – доступно полностью избирательно (указать категории инвалидов)  
ДЧ-В – доступно частично всем; ДЧ-И – доступно частично избирательно (указать категории инвалидов); ДУ – доступно условно; ВНД – временно недоступно

### 3.3. Состояние доступности основных структурно-функциональных зон

№ п/п	Основные структурно-функциональные зоны	Состояние доступности, в том числе для основных категорий инвалидов	Приложение	
			№ на плане	№ на фото
1	Территория, прилегающая к зданию (участок)	ДУ		
2	Вход (входы) в здание	ДУ		
3	Путь (пути) движения внутри здания (в т.ч. пути эвакуации)	ДУ		
4	Зона целевого назначения здания (целевого посещения объекта)	ДУ		
5	Санитарно-гигиенические	ДЧ-В		
6	Система информации и связи (на всех зонах)	ВНД		

7	Пути движения к объекту (от остановки транспорта)	ДЧ-В		
---	---	------	--	--

### 3.4. Итоговое заключение о состоянии доступности ОСИ:

Состояние доступности объекта оценено как частичная доступность, а также условная (с дополнительной помощью) доступность, что не обеспечивает полноценного нахождения на объекте.

## 4. Управленческое решение

### 4.1. Рекомендации по адаптации основных структурных элементов объекта

№ п/п	Основные структурно-функциональные зоны объекта	Рекомендации по адаптации объекта (вид работы)*
1	Территория, прилегающая к зданию (участок)	ремонт (текущий)
2	Вход (входы) в здание	ремонт (текущий)
3	Путь (пути) движения внутри здания (в т.ч. пути эвакуации)	ремонт (текущий)
4	Зона целевого назначения (целевого посещения объекта)	Не нуждается
5	Санитарно-гигиенические помещения	Не нуждается
6	Система информации на объекте (на всех зонах)	Не нуждается
7	Пути движения к объекту (от остановки транспорта)	ремонт (текущий)
8.	Все зоны и участки	ремонт (текущий)

### 3.6. Итоговое заключение о состоянии доступности ОСИ:

Состояние доступности объекта оценено как частичная доступность, а также условная (с дополнительной помощью) доступность, что не обеспечивает полноценного нахождения на объекте.

## 5. Управленческое решение

### 4.1. Рекомендации по адаптации основных структурных элементов объекта

№ п/п	Основные структурно-функциональные зоны объекта	Рекомендации по адаптации объекта (вид работы)*
1	Территория, прилегающая к зданию (участок)	ремонт (текущий)
2	Вход (входы) в здание	ремонт (текущий)



3	Путь (пути) движения внутри здания (в т.ч. пути эвакуации)	ремонт (текущий)
4	Зона целевого назначения (целевого посещения объекта)	ремонт (текущий)
5	Санитарно-гигиенические помещения	Ремонт (текущий)
6	Система информации на объекте (на всех зонах)	ремонт (текущий)
7	Пути движения к объекту (от остановки транспорта)	ремонт (текущий)
8.	Все зоны и участки	ремонт (текущий)

Информация размещена (обновлена) на Карте доступности субъекта РФ, дата \_\_\_\_\_  
(Наименование сайта, портала)

4.2. Период проведения работ \_\_\_\_\_  
В рамках исполнения \_\_\_\_\_

(указывается наименование документа: программы, плана)

4.3. Ожидаемый результат (по состоянию доступности) после выполнения работ по адаптации – беспрепятственный доступ на объекте

Оценка результата исполнения программы, плана (по состоянию доступности) \_\_\_\_\_

4.4. Для принятия решения **требуется**, не требуется (нужное подчеркнуть)

Согласование с вышестоящими организациями \_\_\_\_\_  
Имеется заключение уполномоченной организации о состоянии доступности объекта (наименование документа и выдавшей организации, дата), прилагается \_\_\_\_\_

4.54. Информация размещена (обновлена) на Карте доступности субъекта РФ, дата \_\_\_\_\_  
(Наименование сайта, портала)

## 6. Особые отметки

Приложения:

Результаты обследования:

1. Территории, прилегающей к объекту на   1   л.
2. Входа (входов) в здание   1   л.
3. Санитарно-гигиенических помещений   1   л.
4. Системы информации и связи на объекте   1   л.

Паспорт БТИ   6   л.

Другое – **нет**

Руководитель рабочей группы Завхоз Григорьева С.В.

Ответственный по ОТ Завхоз Григорьева С.В.

В том числе представители организации, расположенной на объекте:

Старший воспитатель Сафарова Л.А.

## Результаты обследования

### 1. Территории, прилегающей к зданию

№ п/п	Наименование функционального планировочного элемента	Наличие элемента			Выявленные нарушения		Работы по адаптации объектов	
		Есть/нет	№ на плане	№ на фото	Содержание	Значимо для инвалида (категория)	Содержание	Виды работ
1.1.	Входа (входы) на территорию							
1.2.	Путь (и) движения на территории	ДЧВ			Отсутствует тактильная плитка	С	Установка тактильной плитки	Текущий
1.3.	Лестница (наружная)	ДП-И (С)			Устройство контрастной ленты	К	Нанесение контрастной ленты	Текущий
1.4.	Пандус (наружный)	ДП-И(К)						
1.5.	Автостоянка и парковка							
1.6.	ОБЩИЕ требования к зоне				Отсутствует информация о здании	ВНД	Установка таблички	Текущий

### 2. Заключение по зоне

Наименование структурно-функциональной зоны	Состояние доступности	Приложение		Рекомендации по адаптации (вид работы)
		№ на плане	№ на фото	
Жилая зона	ВНД		-	Ремонт (текущий)

Комментарии к заключению: Состояние доступности оценено как не организованная доступность, а также условная (с дополнительной помощью) доступность, что не обеспечивает полноценного нахождения на объекте.

**2. Результаты обследования  
Входа (входов) в здание структурного подразделения МАОУ «Нижнеаремзянская  
СОШ» - детский сад «Аленушка»**

№ п/п	Наименование функционального планировочного элемента	Наличие элемента			Выявленные нарушения		Работы по адаптации объектов	
		Есть/нет	№ на плане	№ фото	Содержание	Значимо для инвалида (категория)	Содержание	Виды работ
1.1.	Лестница (наружная)	нет	-	-	-	-	-	-
1.2.	Пандус (наружный)	нет			-	к	-	-
1.3.	Входная площадка (перед дверью)	есть						
1.4.	Дверь (входная)	есть			-		-	Ремонт (текущий)
1.5.	Тамбур	есть						
1.6.	Общие требования к зоне							

**Заключение по зоне**

Наименование структурно-функциональной зоны	Состояние доступности	Приложение		Рекомендации по адаптации (вид работы)
		№ на плане	№ на фото	
Сервисная зона	ВНД			Ремонт (текущий)

Комментарии к заключению: Состояние доступности оценено как не организованная доступность, а также условная (с дополнительной помощью) доступность, что не обеспечивает полноценного нахождения на объекте.

**Результаты обследования  
Санитарно-гигиенических помещений  
Структурного подразделения МАОУ «Нижеаремзянская СОШ» - детский сад  
«Аленушка»**

№ п/п	Наименование функционального планировочного элемента	Наличие элемента			Выявленные нарушения		Работы по адаптации объектов	
		Есть/нет	№ на плане	№ фото	Содержание	Значимо для инвалида (категория)	Содержание	Виды работ
1.1.	Туалетная комната	есть			Отсутствуют поручни, штанги	К,О	Установка поручней и штанг	Ремонт (текущий)
1.2.	Душевая/ванная комната	нет						
1.3.	Бытовая комната (гардеробная)	есть						
1.4.	Общие требования к зоне				Отсутствуют тактильные средства		Установка тактильных средств	Ремонт (текущий)

**Заключение по зоне**

Наименование структурно-функциональной зоны	Состояние доступности	Приложение		Рекомендации по адаптации (вид работы)
		№ на плане	№ на фото	
Сервисная зона	ВНД			Ремонт (текущий)

Комментарии к заключению: Состояние доступности оценено как не организованная доступность, а также условная (с дополнительной помощью) доступность, что не обеспечивает полноценного нахождения на объекте.

**Результаты обследования  
Системы информации на объекта  
Структурного подразделения МАОУ «Нижеаремзянская СОШ» - детский сад  
«Аленушка»**

№ п/п	Наименование функционального планировочного элемента	Наличие элемента			Выявленные нарушения		Работы по адаптации объектов	
		Есть/нет	на №	№ фото	Содержание	Значимо для инвалида (категория)	Содержание	Виды работ
1.1.	Визуальные средства	Нет	-	-	Отсутствует информация о здании	К,О,С,Г,У	Установка таблички	Ремонт (текущий)
1.2.	Акустические средства	Нет	-	-	Отсутствует информационное оборудование	С,Г	Установка оборудования	Ремонт (текущий)
1.3.	Тактильные средства	Нет	-	-	Отсутствует тактильная плитка	С	Монтаж плитки	Ремонт (текущий)
1.4.	Общие требования к зоне	Нет	-	-	Отсутствует информация о здании	К,О,С,Г,У	Установка таблички	Ремонт (текущий)

**Заключение по зоне**

Наименование структурно-функциональной зоны	Состояние доступности	Приложение		Рекомендации по адаптации (вид работы)
		№ на плане	№ на фото	
Сервисная зона	ВНД			Ремонт (текущий)

Комментарии к заключению: Состояние доступности оценено как не организованная доступность, а также условная (с дополнительной помощью) доступность, что не обеспечивает полноценного нахождения на объекте.

**6. Особые отметки**

Паспорт сформировал на основании:

4. Анкеты (информации об объекте) от \_\_\_\_\_ г.
5. Акта обследования: № акта \_\_\_\_\_ от \_\_\_\_\_
6. Решение Комиссии \_\_\_\_\_ от \_\_\_\_\_ г.

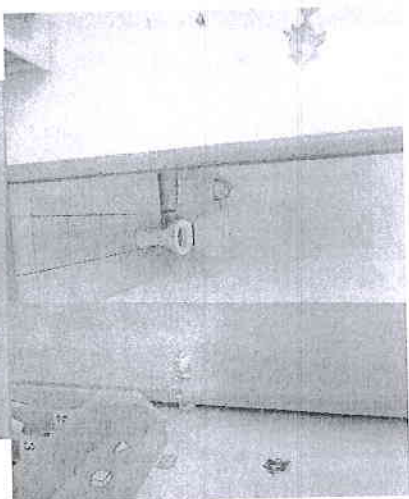


фото 1. Туалет



фото 2. Лестница на  
2 этаж

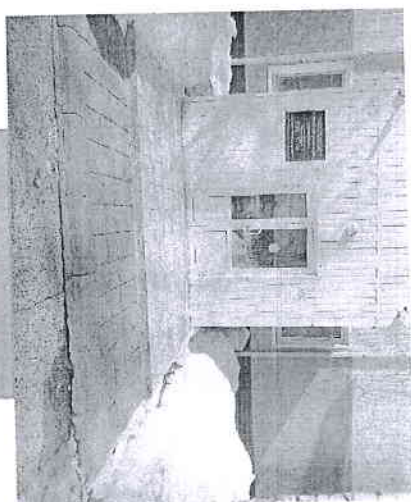


фото 3. Вход



фото 4. Вход в  
туалет

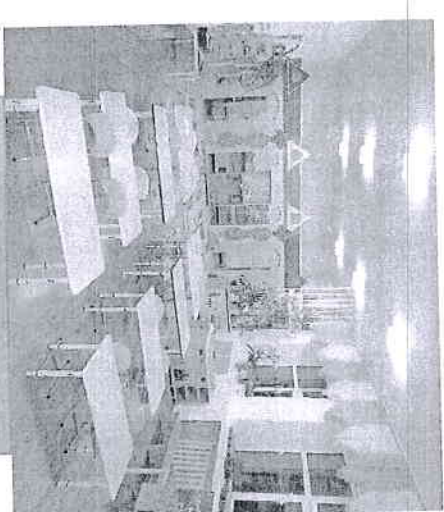


фото 5. Старшая группа

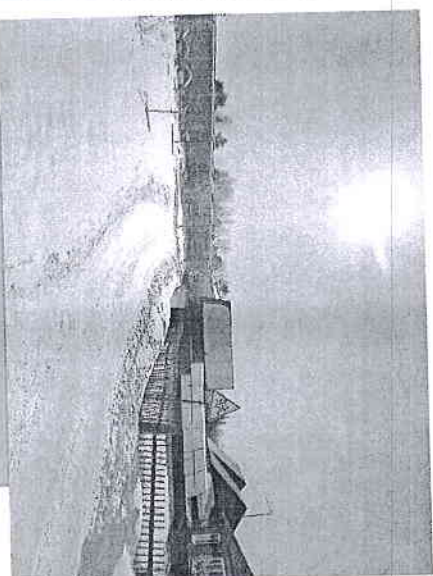


фото 6. Путь от остановки



фото 7. Участок



фото 8. Лестница 2  
этаж